

**LEISHMANIOSE TEGUMENTAR AMERICANA**

# Juntos para o fim da Picada!



## Nossa equipe

### Coordenadores

Dra. Magda Clara Viera da Costa Ribeiro  
Dr. Andrey José de Andrade

### Discentes

Grad. Ianne Rodrigues de Abrantes Pereira  
Grad. Kauani Eduarda Castro de Faria  
Msc. Kelly de Oliveira Germano  
Grad. Laryssa Feld S. Carvalho  
Msc. Lucas Alexandre Farias de Souza  
Grad. Maria Paula Balthazar Cell

### Colaboradores

SETOR DE CIÊNCIAS BIOLÓGICAS  
DEPARTAMENTO DE PATOLOGIA BÁSICA  
LABORATÓRIO DE PARASITOLOGIA MOLECULAR  
VIGILÂNCIA SANITÁRIA DE ITAPERUÇU .

Arte final: Laryssa Feld Santos Carvalho

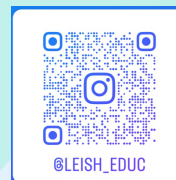
AGRADECIMENTOS  
UNIVERSIDADE FEDERAL DO PARANÁ (UFPR)  
PRÓ-REITORIA DE EXTENSÃO E CULTURA (PROEC/UFPR)



conhecerparanaoadoecer@gmail.com



Instagram: @leish\_educ



# personagens

Oi!  
sou a  
Bia



e soubemos que  
teve um caso de  
Leishmaniose

E eu sou  
a Mel

Essa é a  
Belinha

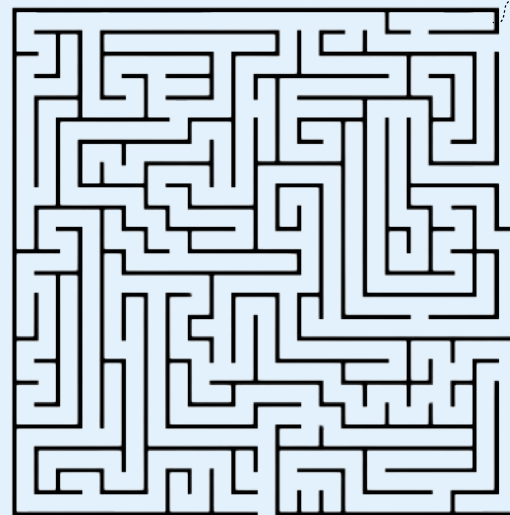
E eu  
sou o  
Léo

Agora precisamos  
saber tudo sobre essa  
doença para ajudar a  
todas e todos que  
moram aqui

**Coloque seu nome aqui  
e entre para equipe:**

Marque um X se você topa essa  
aventura e ajudar no combate a essa  
picada!

**Você consegue me levar  
ate o repelente?**



**Ache o Flebotomíneo**

**Na cartilha, existem vários  
Flebotomíneos voando por aí. Será  
que você consegue descobrir  
quantos são?**

# Caça-Palavras

Será que você consegue encontrar todas as palavras relacionadas à LTA?



P	J	O	C	A	V	Ã	O	B	F	C	Z	A	F	T	I	P	L	K
B	I	O	I	H	E	T	F	G	V	E	C	M	M	L	S	Z	A	T
R	E	C	D	Q	I	T	U	P	H	V	R	G	O	P	F	D	S	E
E	J	B	A	X	D	Q	G	Ç	L	S	Q	I	N	I	H	K	S	L
P	L	G	F	D	N	E	U	L	M	O	A	P	D	E	V	F	W	A
E	M	V	A	T	A	J	D	E	C	H	R	D	E	A	G	Y	R	S
L	Z	G	D	I	O	M	P	S	I	E	R	L	S	K	S	Z	B	J
E	A	S	F	F	H	U	O	I	R	R	B	C	M	H	N	G	L	Ç
N	N	J	L	U	A	C	W	Q	B	V	O	C	A	Z	D	A	T	H
T	P	R	E	V	E	N	Ç	Ã	O	X	C	V	T	N	S	L	D	F
E	L	G	B	K	D	E	T	U	P	I	L	C	A	C	A	I	D	T
L	P	K	O	T	V	B	Z	A	D	C	S	V	M	A	L	N	X	Ã
M	J	G	T	K	A	E	D	G	J	Y	J	I	E	M	S	H	A	V
Q	A	X	O	M	I	J	P	L	U	N	X	A	N	K	D	E	F	H
D	G	T	M	Q	E	R	E	S	E	R	V	A	T	Ó	R	I	O	M
V	M	Ç	Í	U	B	C	A	R	E	V	B	M	O	C	S	R	G	J
A	R	B	N	D	O	H	I	P	Ó	L	B	A	A	W	F	O	V	K
R	U	G	E	J	K	A	Q	R	V	C	B	M	F	Q	A	E	G	H
L	I	X	O	Ç	O	J	L	E	I	S	H	M	A	N	I	O	S	E
C	V	M	H	A	W	Q	R	G	A	V	R	O	I	G	B	N	E	R

LEISHMANIOSE  
FLEBOTOMÍNEO  
FERIDA  
PREVENÇÃO  
DESMATAMENTO  
TELAS

PICADA  
LIXO  
GALINHEIRO  
CHIQUEIRO  
REPELENTE  
RESERVATÓRIO

A resposta está ali do lado.  
Mas nada de espiar antes da hora, hein?!



1	2	3	4	5	6	7	8	9	10	11	12	13	14	15	16	17	18	19
20	21	22	23	24	25	26	27	28	29	30	31	32	33	34	35	36	37	38
39	40	41	42	43	44	45	46	47	48	49	50	51	52	53	54	55	56	57
58	59	60	61	62	63	64	65	66	67	68	69	70	71	72	73	74	75	76
77	78	79	80	81	82	83	84	85	86	87	88	89	90	91	92	93	94	95
96	97	98	99	100	101	102	103	104	105	106	107	108	109	110	111	112	113	114
115	116	117	118	119	120	121	122	123	124	125	126	127	128	129	130	131	132	133
134	135	136	137	138	139	140	141	142	143	144	145	146	147	148	149	150	151	152
153	154	155	156	157	158	159	160	161	162	163	164	165	166	167	168	169	170	171
172	173	174	175	176	177	178	179	180	181	182	183	184	185	186	187	188	189	190
191	192	193	194	195	196	197	198	199	200	201	202	203	204	205	206	207	208	209
210	211	212	213	214	215	216	217	218	219	220	221	222	223	224	225	226	227	228
229	230	231	232	233	234	235	236	237	238	239	240	241	242	243	244	245	246	247
248	249	250	251	252	253	254	255	256	257	258	259	260	261	262	263	264	265	266
267	268	269	270	271	272	273	274	275	276	277	278	279	280	281	282	283	284	285
286	287	288	289	290	291	292	293	294	295	296	297	298	299	300	301	302	303	304
305	306	307	308	309	310	311	312	313	314	315	316	317	318	319	320	321	322	323
324	325	326	327	328	329	330	331	332	333	334	335	336	337	338	339	340	341	342
343	344	345	346	347	348	349	350	351	352	353	354	355	356	357	358	359	360	361
362	363	364	365	366	367	368	369	370	371	372	373	374	375	376	377	378	379	380
381	382	383	384	385	386	387	388	389	390	391	392	393	394	395	396	397	398	399
400	401	402	403	404	405	406	407	408	409	410	411	412	413	414	415	416	417	418
419	420	421	422	423	424	425	426	427	428	429	430	431	432	433	434	435	436	437
438	439	440	441	442	443	444	445	446	447	448	449	450	451	452	453	454	455	456
457	458	459	460	461	462	463	464	465	466	467	468	469	470	471	472	473	474	475
476	477	478	479	480	481	482	483	484	485	486	487	488	489	490	491	492	493	494
495	496	497	498	499	500	501	502	503	504	505	506	507	508	509	510	511	512	513
514	515	516	517	518	519	520	521	522	523	524	525	526	527	528	529	530	531	532
533	534	535	536	537	538	539	540	541	542	543	544	545	546	547	548	549	550	551
552	553	554	555	556	557	558	559	560	561	562	563	564	565	566	567	568	569	570
571	572	573	574	575	576	577	578	579	580	581	582	583	584	585	586	587	588	589
590	591	592	593	594	595	596	597	598	599	600	601	602	603	604	605	606	607	608
609	610	611	612	613	614	615	616	617	618	619	620	621	622	623	624	625	626	627
628	629	630	631	632	633	634	635	636	637	638	639	640	641	642	643	644	645	646
647	648	649	650	651	652	653	654	655	656	657	658	659	660	661	662	663	664	665
666	667	668	669	670	671	672	673	674	675	676	677	678	679	680	681	682	683	684
685	686	687	688	689	690	691	692	693	694	695	696	697	698	699	700	701	702	703
704	705	706	707	708	709	710	711	712	713	714	715	716	717	718	719	720	721	722
723	724	725	726	727	728	729	730	731	732	733	734	735	736	737	738	739	740	741
742	743	744	745	746	747	748	749	750	751	752	753	754	755	756	757	758	759	760
761	762	763	764	765	766	767	768	769	770	771	772	773	774	775	776	777	778	779
780	781	782	783	784	785	786	787	788	789	790	791	792	793	794	795	796	797	798
799	800	801	802	803	804	805	806	807	808	809	810	811	812	813	814	815	816	817
818	819	820	821	822	823	824	825	826	827	828	829	830	831	832	833	834	835	836
837	838	839	840	841	842	843	844	845	846	847	848	849	850	851	852	853	854	855
856	857	858	859	860	861	862	863	864	865	866	867	868	869	870	871	872	873	874
875	876	877	878	879	880	881	882	883	884	885	886	887	888	889	890	891	892	893
894	895	896	897	898	899	900	901	902	903	904	905	906	907	908	909	910	911	912
913	914	915	916	917	918	919	920	921	922	923	924	925	926	927	928	929	930	931
932	933	934	935	936	937	938	939	940	941	942	943	944	945	946	947	948	949	950
951	952	953	954	955	956	957	958	959	960	961	962	963	964	965	966	967	968	969
970	971	972	973	974	975	976	977	978	979	980	981	982	983	984	985	986	987	988
989	990	991	992	993	994	995	996	997	998	999	1000	1001	1002	1003	1004	1005	1006	1007
1008	1009	1010	1011	1012	1013	1014	1015	1016	1017	1018	1019	1020	1021	1022	1023	1024	1025	1026
1027	1028	1029	1030	1031	1032	1033	1034	1035	1036	1037	1038	1039	1040	1041	1042	1043	1044	1045
1046	1047	1048	1049	1050	1051	1052	1053	1054	1055	1056	1057	1058	1059	1060	1061	1062	1063	1064
1065	1066	1067	1068	1069	1070	1071	1072	1073	1074	1075	1076	1077	1078	1079	1080	1081	1082	1083
1084	1085	1086	1087	1088	1089	1090	1091	1092	1093	1094	1095	1096	1097	1098	1099	1100	1101	1102
1103	1104	1105	1106	1107	1108	1109	1110	1111	1112	1113	1114	1115	1116	1117	1118	1119	1120	1121
1122	1123	1124	1125	1126	1127	1128	1129	1130	1131	1132	1133	1134	1135	1136	1137	1138	1139	1140
1141	1142	1143	1144	1145	1146	1147	1148	1149	1150	1151	1152	1153	1154	1155	1156	1157	1158	1159
1160	1161	1162	1163	1164	1165	1166	1167	1168	1169	1170	1171	1172	1173	1174	1175	1176	1177	1178
1179	1180	1181	1182	1183	1184	1185	1186	1187	1188	1189	119							

# O que causa a Picada?

## Flebotomíneo

Ele mede apenas de 2 a 3 milímetros, ou seja, é praticamente metade de um grão de arroz!



Seu corpo é coberto por cerdas, dando ao inseto o aspecto de ter pelos. Quando em repouso suas asas ficam em pé, por isso ficou conhecido como asa-dura.



Somente a fêmea se alimenta de sangue, pois ela precisa das proteínas para maturação dos ovos, isso ocorre com mais frequência a noite.



# Como ele vive?

## Flebotomíneo

Ahhh...

E descobrimos que o Flebotomíneo é bem diferente do mosquito *Aedes aegypti*

Apesar de ser conhecido como mosquito-palha o flebotomíneo **NÃO** é um mosquito!

"A fêmea do Flebotomíneo põe seus ovos sobre o solo rico em matéria orgânica com lixo, restos de comida e/ou fezes de animais."



Por isso cuide do meio ambiente!



# Desmatamento

O desmatamento faz com que os animais contendo a *Leishmania* e o Flebotomíneo se aproximem do ambiente urbano, aumentando as chances de ficarem doentes



## Animais



Há muitos animais como roedores e gambás que podem ter a *Leishmania* mas não tem a doença. Por causa disso, esse animais são chamados de reservatórios da Leishmaniose.

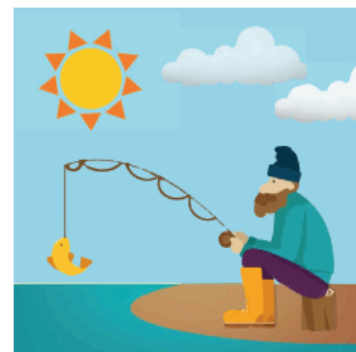
Fique de olho se aparecer feridas nas minhas orelhas, no focinho e entre minhas unhas. **Pode ser LTA**



Auf!  
-Belinha

# Jogo dos Erros

Qual das imagens mostra uma prática errada com relação à prevenção da LTA?



## Como Prevenir

### Cuidar do quintal:

Simple ações, como deixar o chiqueiro e galinheiro longe de casa! Também NÃO JOGAR restos de alimentos no quintal.

### Cuidado a Noite:

Não deixar a luz da varanda acesa à noite, já que ela atrai flebotomíneos e outros insetos. EVITAR entrar na mata nesse horário.



## Como Prevenir

### Se proteja

Colocar telas mosquiteiras em portas e janelas evitando assim que o Flebotomíneo entre em sua casa.



### Proteja seu corpo!

Proteger o corpo com roupas para diminuir as áreas que o Flebotomíneo pode picar!

