



**Robson Tadeu Bolzon**

**UMA TEIA ALIMENTAR EM FLORESTA COM ARAUCÁRIA**

MATERIAL DIDÁTICO UTILIZADO NO CURSO DE EXTENSÃO  
DIÁLOGOS SOBRE BIODIVERSIDADE,  
ECOLOGIA E PALEONTOLOGIA NAS  
PRÁTICAS DE CIÊNCIA E TECNOLOGIA"

**Curitiba, setembro 2023**



**Uma teia alimentar em floresta com araucária**

Construir a teia alimentar em níveis tróficos de um ambiente, às vezes, é complexa. O fluxo de alimento/energia que se move através dos níveis tróficos a partir do produtor até o topo da cadeia alimentar pode ter diferentes rotas.

- a) Analise a relação de alguns dos organismos que ocorrem nas florestas com araucária e liste:
- 1) O produtor:.....
  - 2) Os consumidores primários:.....
  - 3) Os consumidores secundários: .....
  - 4) Os consumidores terciários: .....
  - 5) Qual dos organismos pode ser considerado consumidor quaternário? Quando é considerado?  
.....
  - 6) Os decompositores: .....
- b) Faça um esquema procurando estabelecer o fluxo de alimento com os produtores na base e os consumidores terciários no topo.

**Relação de alguns organismos que ocorrem em florestas com araucárias**



**Jaguar**  
(*Leopardus pardalis*), vertebrado, mamífero felino de porte médio (11 a 16 kg), carnívoro: aves, serpentes, lagartos, peixes, invertebrados e principalmente mamíferos de pequeno porte (até 1 kg).

Figura: <https://cloud.cnpgc.embrapa.br/faunaeflora/>

**Lagarto**  
(*Tupinabis mirianae*), vertebrado, réptil: vive em tocas na floresta e nas bordas, onívoro: pequenos mamíferos, aves, répteis e invertebrados, partes de vegetais e ovos.

Figura: [https://pt.wikipedia.org/wiki/Tei%C3%BAcomum#/media/Ficheiro:Trilha\\_Betari,\\_por\\_Leonardo\\_Palermo\\_Gentile\\_03.jpg](https://pt.wikipedia.org/wiki/Tei%C3%BAcomum#/media/Ficheiro:Trilha_Betari,_por_Leonardo_Palermo_Gentile_03.jpg)

**Lobo-guará**  
(*Chrysocyon brachyurus*), vertebrado, mamífero, maior canídeo da América do Sul, onívoro: gabioba, pequenos roedores, aves, répteis.

Figura: <https://revistapesquisa.fapesp.br/a-dieta-equilibrada-do-lobo-guara/>



**Falsa coral**  
(*Oxyrhopus rhombifer*), vertebrado, réptil: vive em áreas abertas da floresta, carnívoro: lagartixas, anfíbios serpentes, aves e pequenos mamíferos.

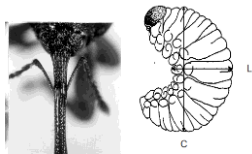
Figura: <https://chc.org.br/cobra-nariguda-e-companhia/>

**Lagartixa comum**  
(*Cercosaura schreibersii*), vertebrado, réptil: vive em pedras, troncos e na serrapilheira, alimenta-se de artrópodes (aranhas e insetos).

Figura: <https://checklist.pensoft.net/article/19011/>

**Cogumelo**  
(*Mycena adscendens*) é uma espécie de fungo decompositor de folhas e pequenos ramos de araucária.

Figura: [https://pt.m.wikipedia.org/wiki/Ficheiro:Mycena\\_adscendens\\_9244.jpg](https://pt.m.wikipedia.org/wiki/Ficheiro:Mycena_adscendens_9244.jpg)



**Besouro**  
(*Spermologos rufus*) – invertebrado, artrópode – vivem como larva e adultos em pinhões (comem o endosperma e o embrião).

Figura: Barreto *et al* (2005)

**Araucária**  
(*Araucaria angustifolia*) - as sementes, conhecidas como pinhões, são um recurso importante na dieta de muitos animais.

Figura: Bolzon, 2019.

**Cupim**  
(*Aparatermes* sp), invertebrado, artrópode, os cupins podem se alimentar de humus, madeira, serapilheira ou de líquens.

Figura: <https://colombia.inaturalist.org/photos/32347600>

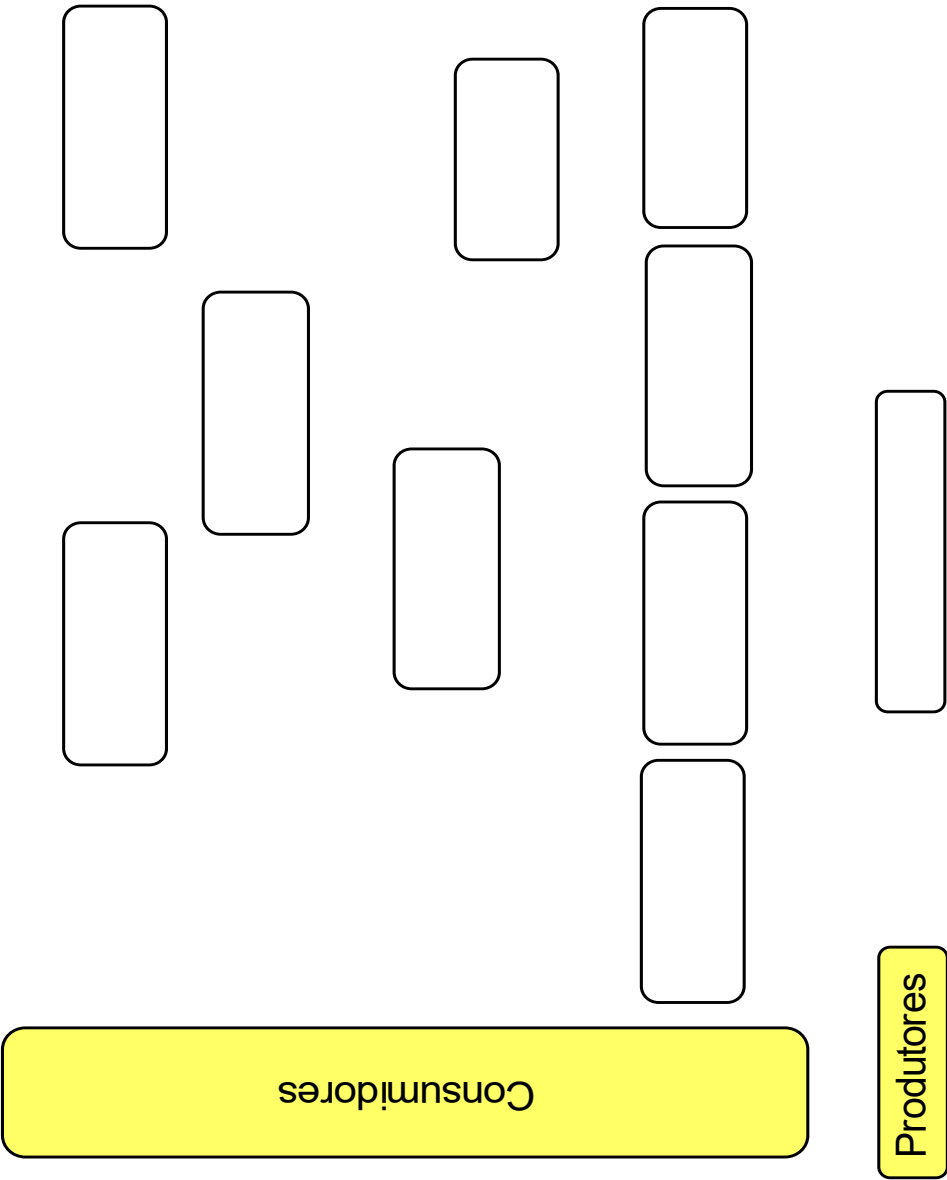
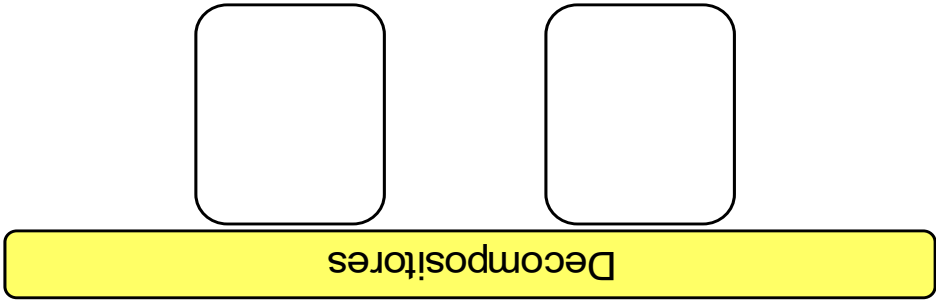


**Cutia**  
(*Dasyprocta azarae*), vertebrado, mamífero, roedor terrestre, cavam galerias nas margens dos rios, chão da floresta e raízes, ótima dispersora e plantadora de pinhões pelo hábito

**Gralha-azul**  
(*Cyanocorax caeruleus*), vertebrado, ave, alimenta-se de pinhões, é mais dispersora que plantadora, pois não esconde no

**Rato de dorso castanho**  
(*Juliomys rimofrons*), vertebrado, mamífero, roedor (Rodentia), vive no estrato intermediário e superior da floresta, com pés largos,

<p>de enterrar. Além de pinhões se alimenta de frutos, folhas, sementes e raízes. grãos.</p> <p>Figura: <a href="https://pt.wikipedia.org/wiki/Dasyprocta_azarae">www.https://pt.wikipedia.org/wiki/Dasyprocta_azarae</a></p>	<p>solo, mas no alto de árvores e xaxins.</p> <p>Figura: <a href="https://cdn.download.ams.birds.comell.edu/api/v1/asset/87815821/1200">https://cdn.download.ams.birds.comell.edu/api/v1/asset/87815821/1200</a></p>	<p>apresenta calos e dedos separados que auxiliam na adesão à galhos e cipós, alimenta-se de pinhões.</p> <p>Figura: <a href="http://www.fiocruz.br/ioc/media/livro%20roedores.pdf">http://www.fiocruz.br/ioc/media/livro%20roedores.pdf</a></p>
---	--	--



Resposta

