

ESCOLA municipal de ensino FUNDAMENTAL de 1° e 2° ciclos

Participação

Paradigma Educacional

Transdisciplinaridade

Arquitetura + Pedagogia

Trabalho em Equipe

Espírito Investigativo

Inter-relações

Contexto do aluno

SITUAÇÃO
Escala: 1/2000

IMPLANTAÇÃO
Escala: 1/500

LOCALIZAÇÃO

TABELA DE ÁREAS

SETORIZAÇÃO

01

/06

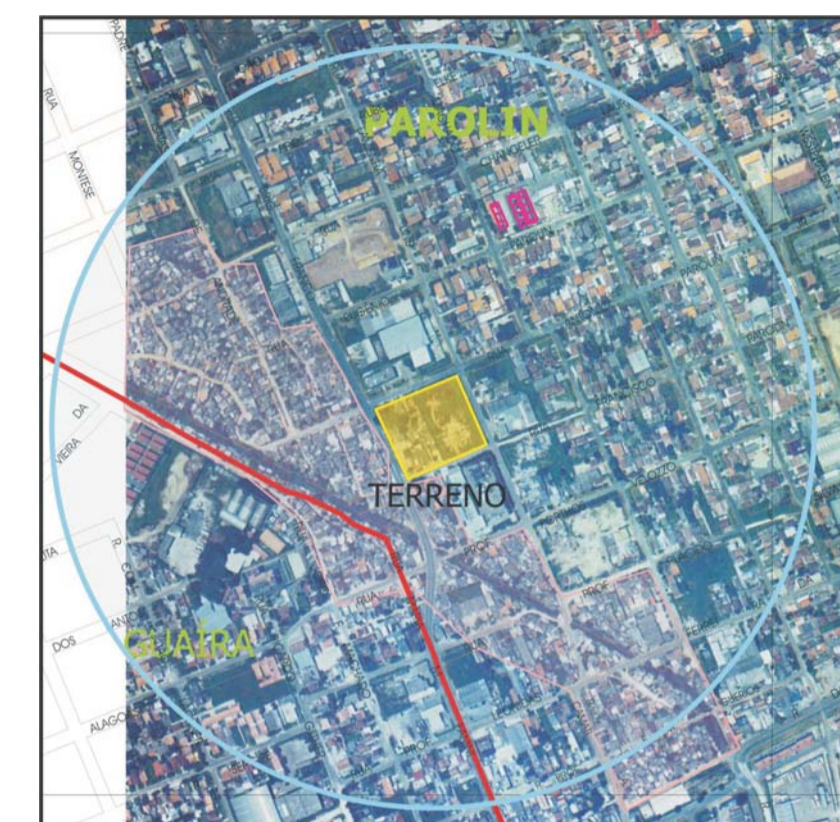
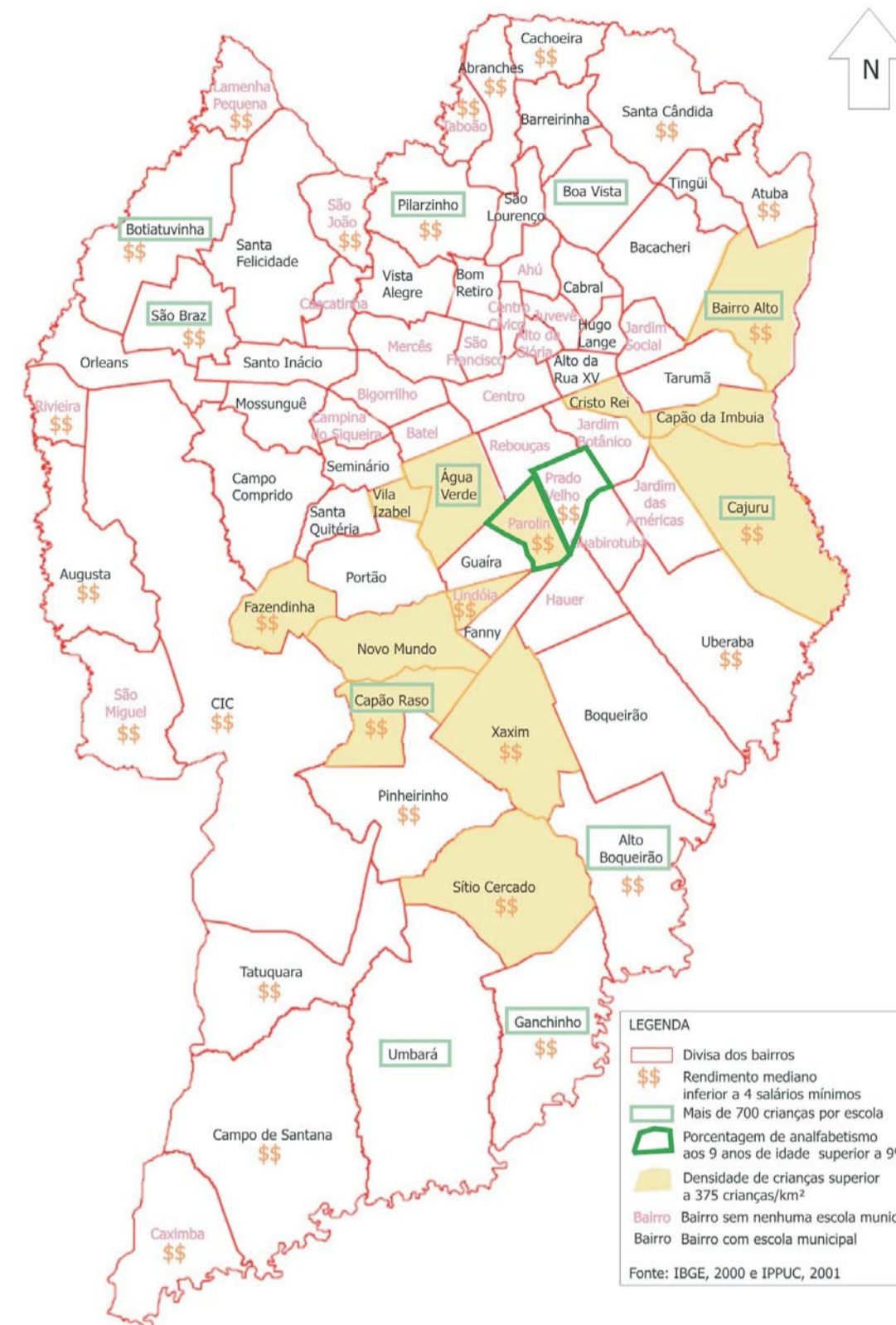
DADOS ESTATÍSTICOS COMPARATIVOS, DOS BAIRROS DE QUIRITIBA-PR, REFERENTES A CRIANÇAS ENTRE 6 E 9 ANOS DE IDADE - 2003

BAIRROS	Área (km²)	TOTAL de crianças entre 6 e 9 anos	DENSIDADE de crianças nos bairros	Nº de Escolas Municipais Atuais	Distância por escola	Rendimento mediano de salários mínimos	porcentagem de analfabetismo (base 0-100)
Barro Alto	7,02	2769,0	394,44	2	1,3845	3,97	1,95%
Cajuru	11,55	6723,0	582,00	8	0,8438	3,31	2,44%
Lindóia	1,10	536,0	487,27	0	0,00	3,47	5,79%
Itapira	2,25	882,0	392,00	0	0,00	3,97	5,95%
Prado Velho	2,43	496,0	204,00	0	0,00	2,85	5,95%

Barro com 30% de crianças
Rendimento inferior a 4 salários mínimos
Número de escolas municipal inferior a 10
Razão de 700 crianças por escola municipal (atual)
Porcentagem de analfabetismo superior a 9%
Densidade de crianças superior a 375 crianças/km²
Bairro sem nenhuma escola municipal
Bairro com escola municipal

"Do ponto de vista prático, trata-se de retomar vigorosamente a luta **contra a seletividade, a discriminação e o rebaixamento** do ensino das camadas populares. Lutar contra a marginalidade, através da escola, significa engajar-se no esforço para garantir aos trabalhadores um **ensino da melhor qualidade possível** nas condições históricas atuais. O papel de uma **teoria crítica da educação** é dar **substância concreta** a essa bandeira de luta, de modo a evitar que ela seja apropriada e articulada com os interesses dominantes"

SAVIANI, Dermeval. **Escola e democracia**. São Paulo, Cortez/Autores Associados, 1987, p. 35-36. In LUCKESI (LUCKESI, Cipriano Carlos. **Filosofia da Educação**. São Paulo: Cortez Editora, 1990, p. 48)



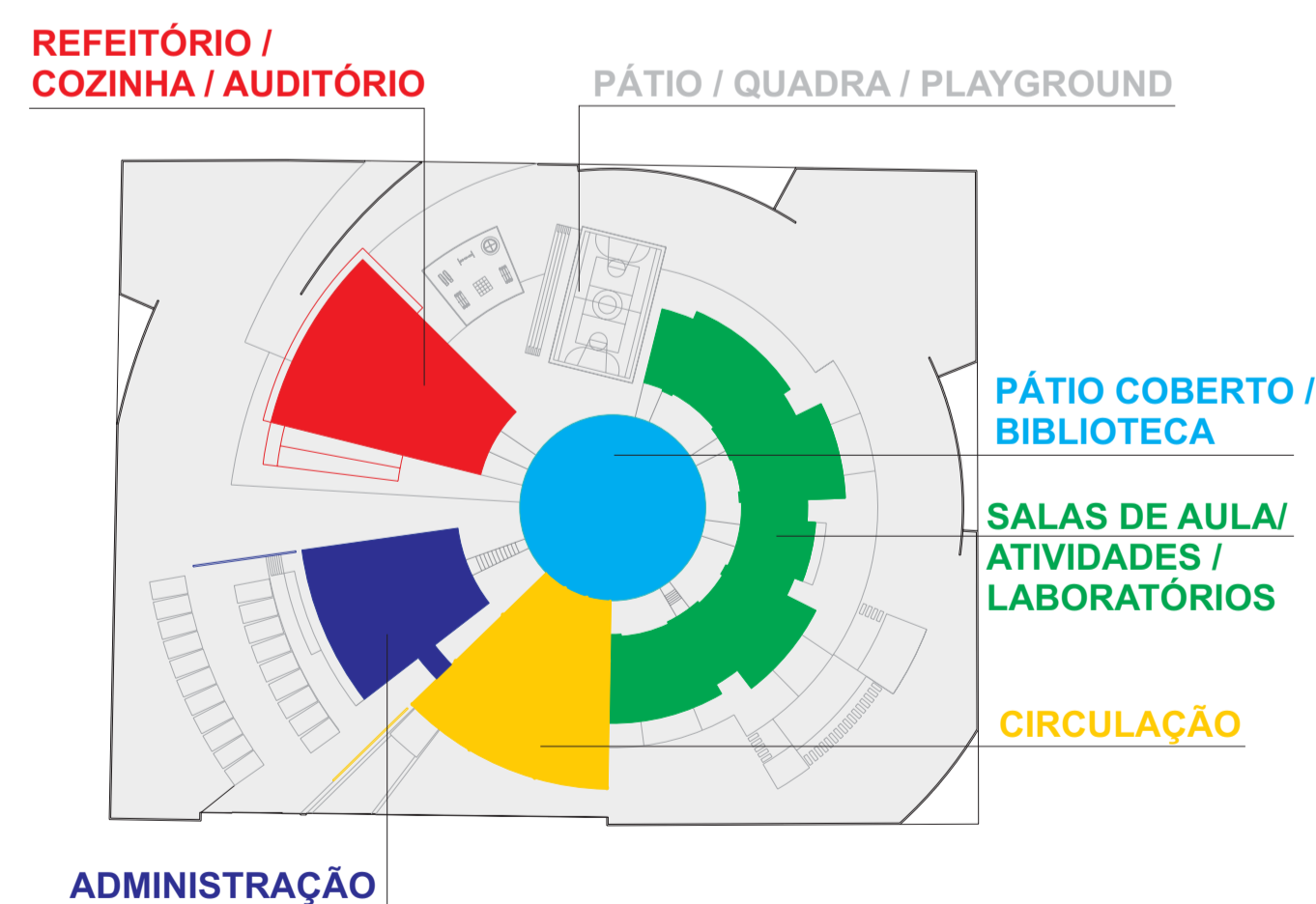
ABC Nome dos Bairros
Divisa dos Bairros
Arruamento do Guairá
Arruamento do Parolin
Área de Abrangência (Escola Municipal - 500m)
Terreno
Escola Estadual
Favela do Parolin
Foto aérea: IPPUC MALHA DE 1 KM x 1 KM

REFERÊNCIA	ÁREA	REFERÊNCIA	ÁREA
Terreno	11.095 m²	Auditório (220 lugares)	280 m²
Área construída	5.620 m²	Foyer	185 m²
Área impermeável	2.950 m²	Administração (bloco)	750 m²
Área (recoo-5m)	9.070 m²	Biblioteca	530 m²
Térreo	2.550 m²	Pátio Coberto	320 m²
1º Pavimento	1.950 m²	Sala de atividades	290 m²
2º Pavimento	1.120 m²	Laboratório Ciências (2)	60 m² cada
Salas de Aula (8)	60 m² cada	Laboratório Informática (2)	60 m² cada
Refeitório (120 lugares)	220 m²	Atividades Múltiplas (4)	60 m² cada
Cozinha e despensa	150 m²	Wc, depósito, circulação	1.935 m²

TABELA DE ÁREAS



Foto aérea: IPPUC



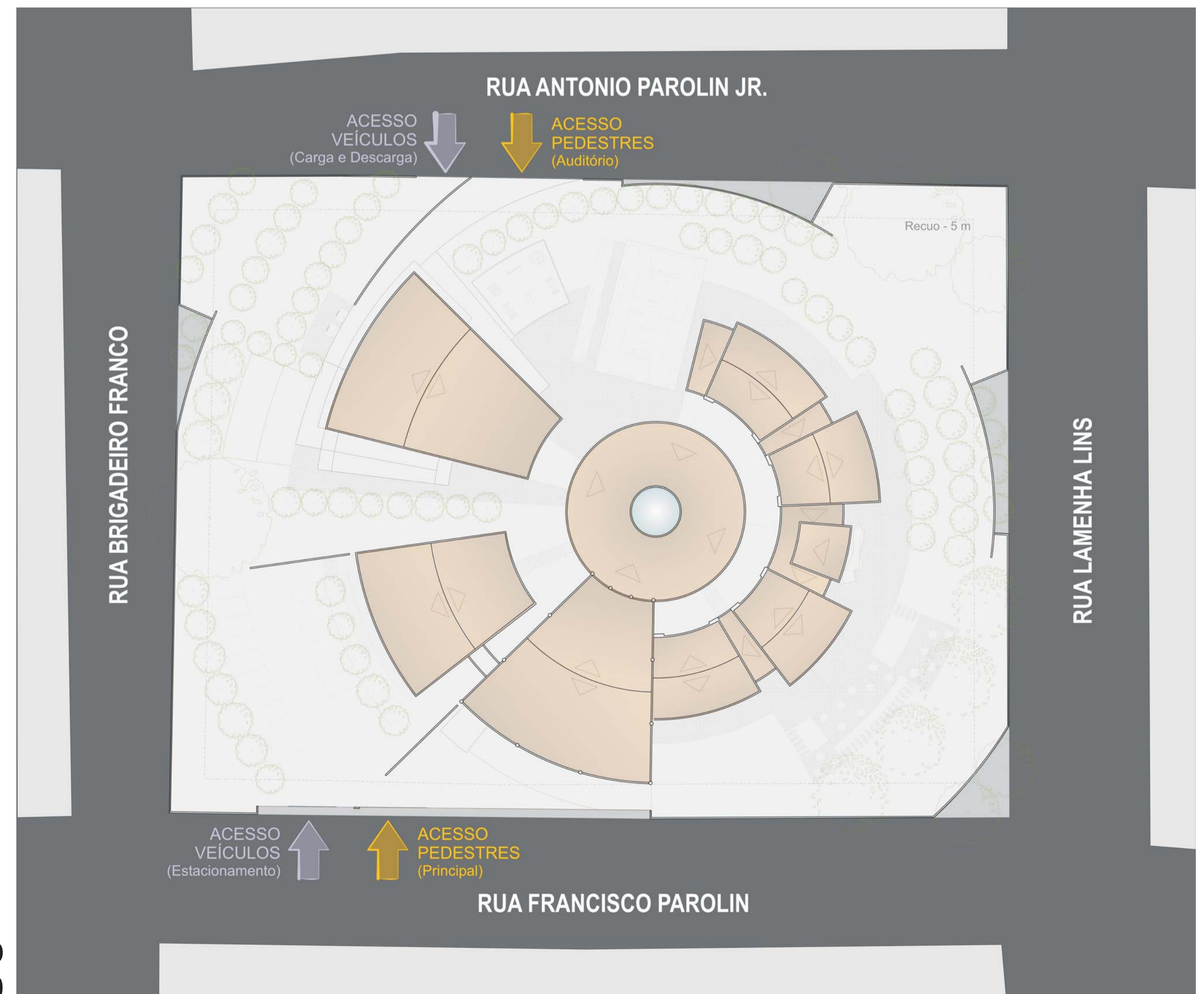
SITUAÇÃO
Escala 1/2000



SETORIZAÇÃO
Escala 1/1000



IMPLANTAÇÃO
Escala 1/500



ESCOLA municipal de ensino FUNDAMENTAL de 1° e 2° ciclos

TFG - Trabalho Final de Graduação - Arquitetura e Urbanismo - UFPR

Luciana Fracasso Moraes

Orientadora: Lisana K. Schmitz Santos

Banca Final - Dezembro - 2005

Participação

Paradigma Educacional

Transdisciplinaridade

Arquitetura + Pedagogia

Trabalho em Equipe

Espírito Investigativo

Inter-relações

Contexto do aluno

PLANTA PAVIMENTO

TÉRREO

Escala: 1/ 250

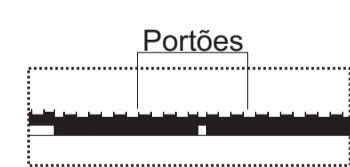
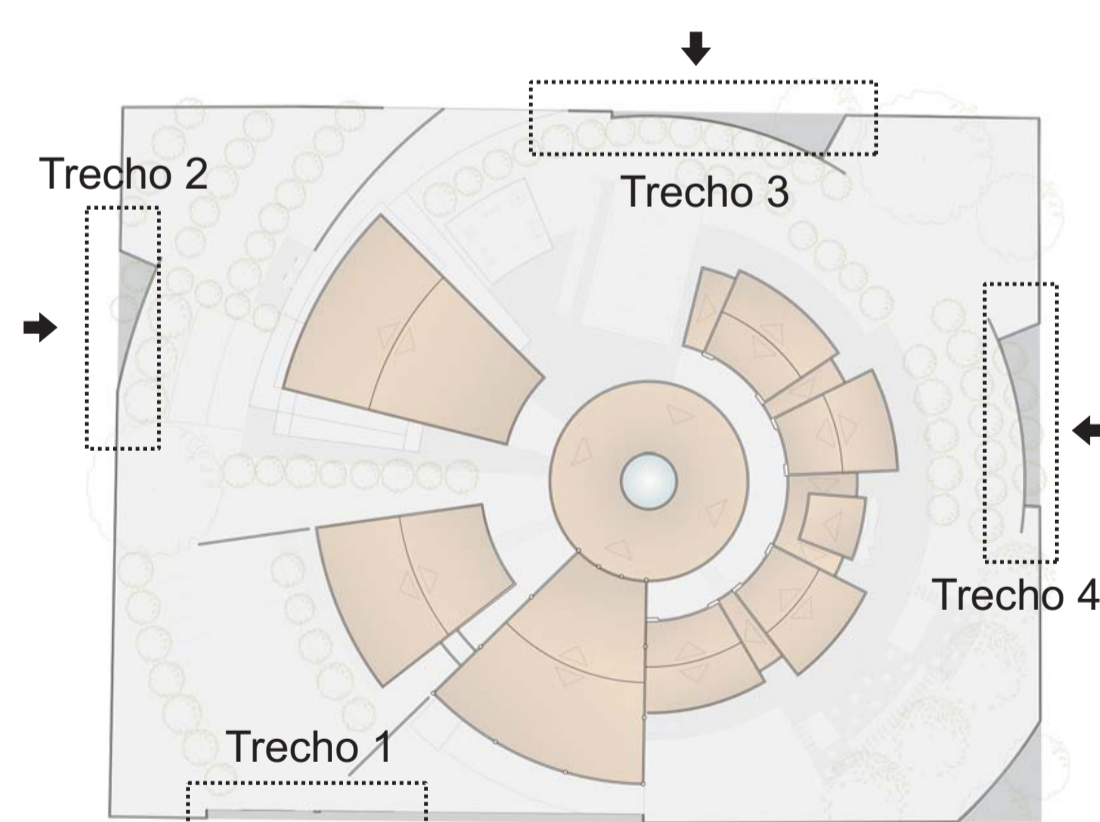
Fechamento do terreno

Escala:

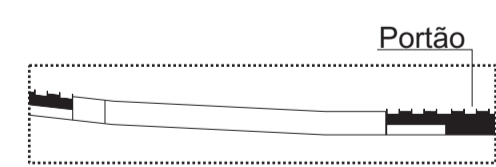
1/ 1000

02

/06



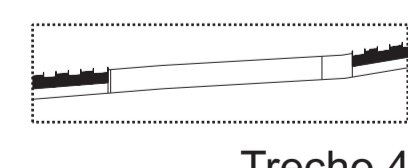
Trecho 1



Trecho 3



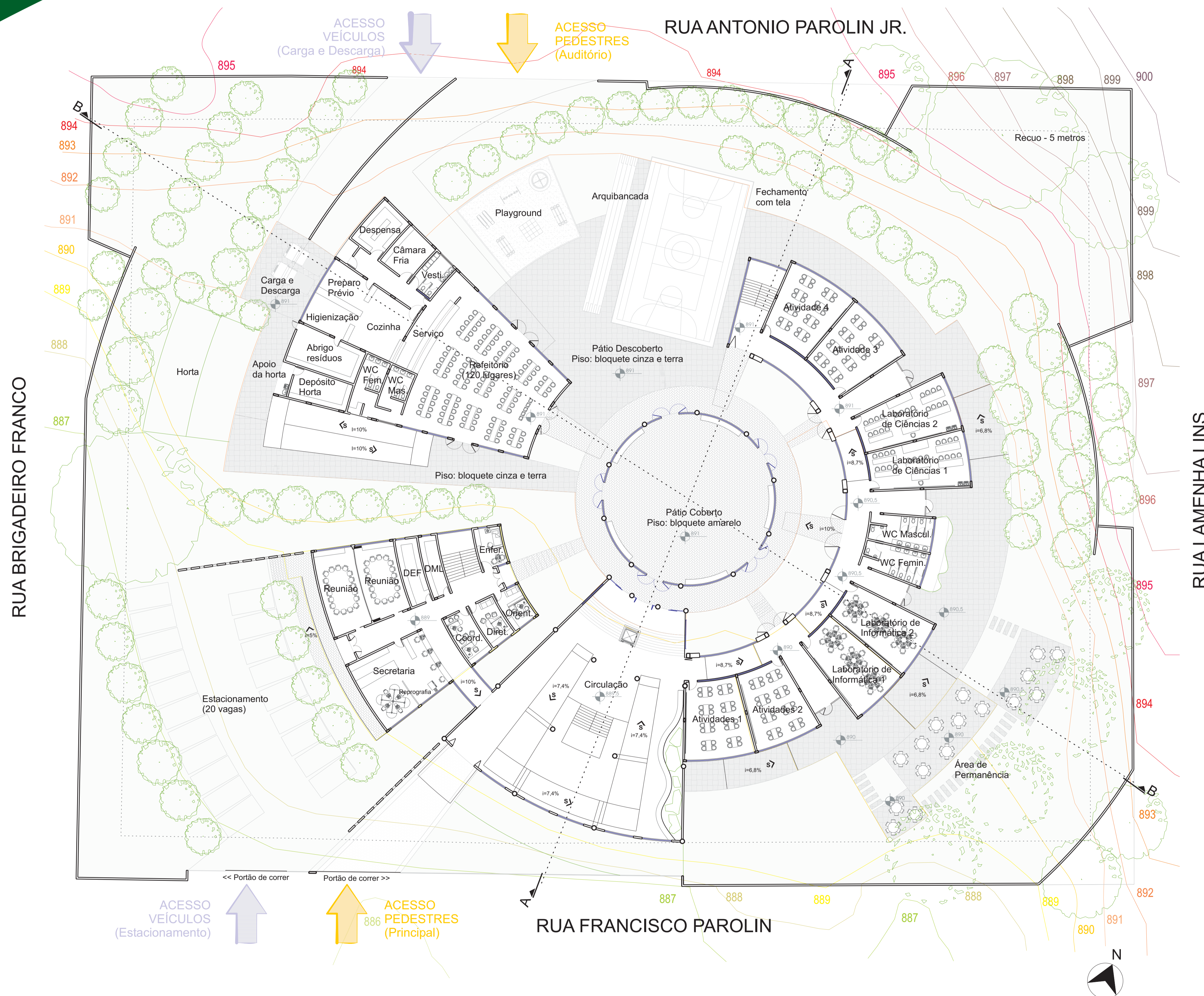
Trecho 2



Trecho 4

FECHAMENTO DO TERRENO (muros e gradis)

Escala 1/1000



PLANTA PAVIMENTO TÉRREO
Escala 1/250

ESCOLA municipal de ensino FUNDAMENTAL de 1° e 2° ciclos

TFG - Trabalho Final de Graduação - Arquitetura e Urbanismo - UFPR

Luciana Fracasso Moraes

Orientadora: Lisana K. Schmitz Santos

Banca Final - Dezembro - 2005

Participação

Paradigma Educacional

Transdisciplinaridade

Arquitetura + Pedagogia

Trabalho em Equipe

Espírito Investigativo

Inter-relações

Contexto do aluno

PLANTA 1° PAVIMENTO

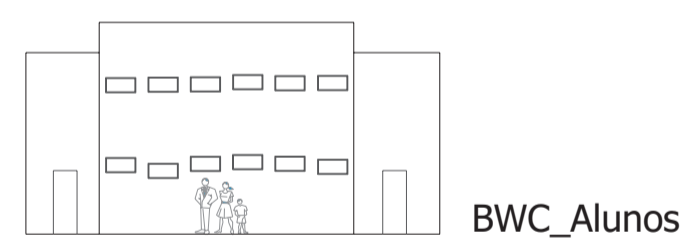
Escala: 1/250

Detalhe das Esquadrrias

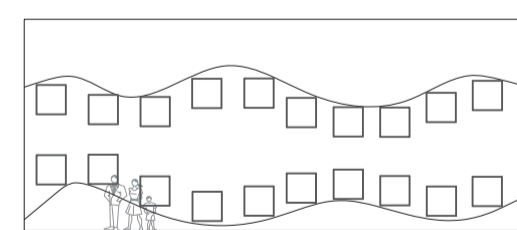
03

Escala: 1/250

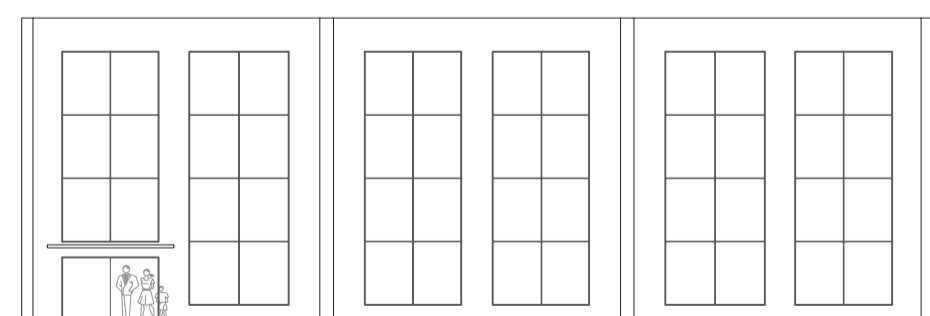
/06



BWC_Alunos

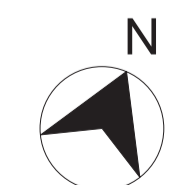
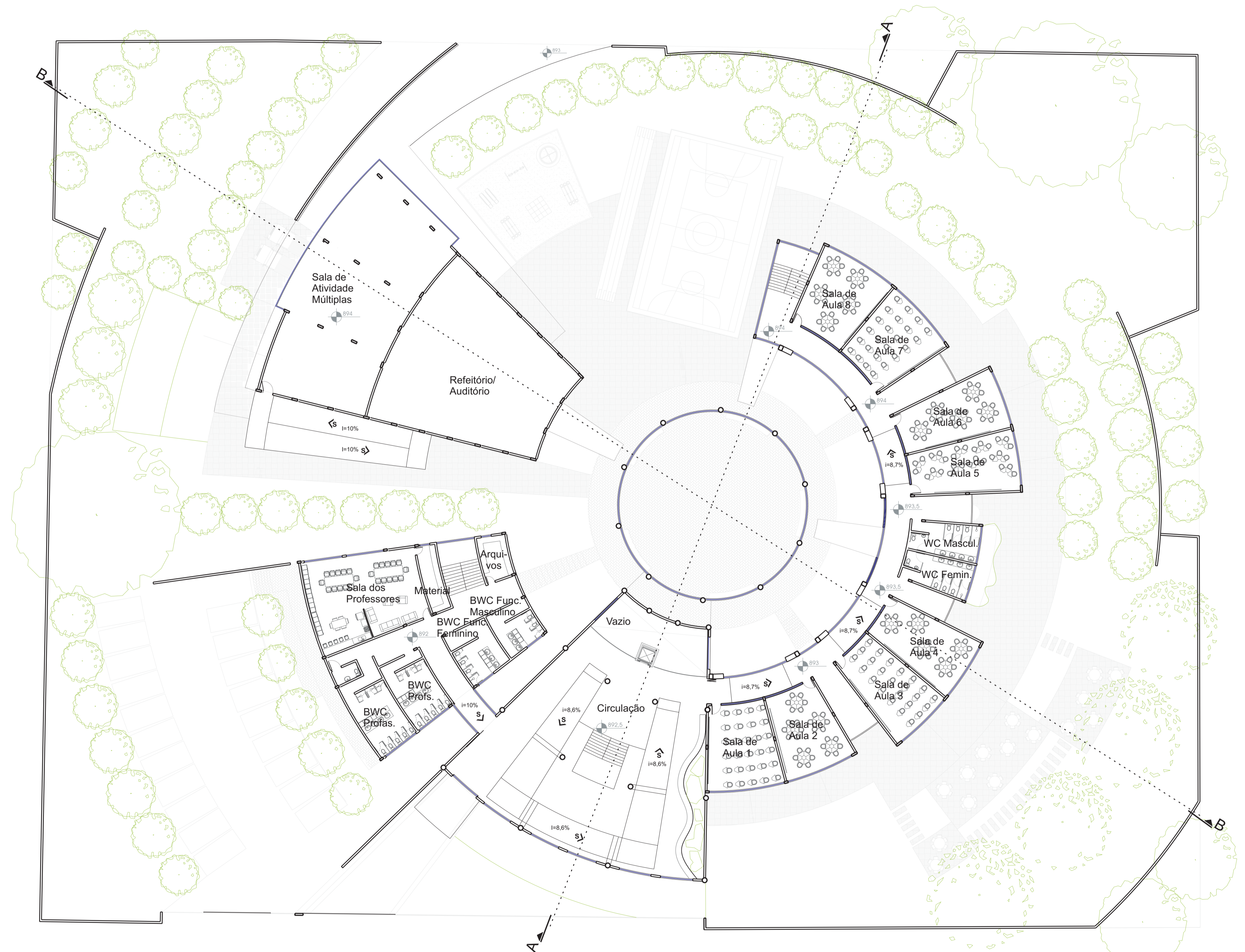


Salas de Aula



Fachada de entrada (Bloco de Circulação)

DETALHE DAS ESQUADRRIAS
Escala 1/250



PLANTA 1° PAVIMENTO
Escala 1/250

ESCOLA municipal de ensino FUNDAMENTAL de 1° e 2° ciclos

TFG - Trabalho Final de Graduação - Arquitetura e Urbanismo - UFPR

Luciana Fracasso Moraes

Orientadora: Lisana K. Schmitz Santos

Banca Final - Dezembro - 2005

Participação

Paradigma Educacional

Transdisciplinaridade

Arquitetura + Pedagogia

Trabalho em Equipe

Espírito Investigativo

Inter-relações

Contexto do aluno

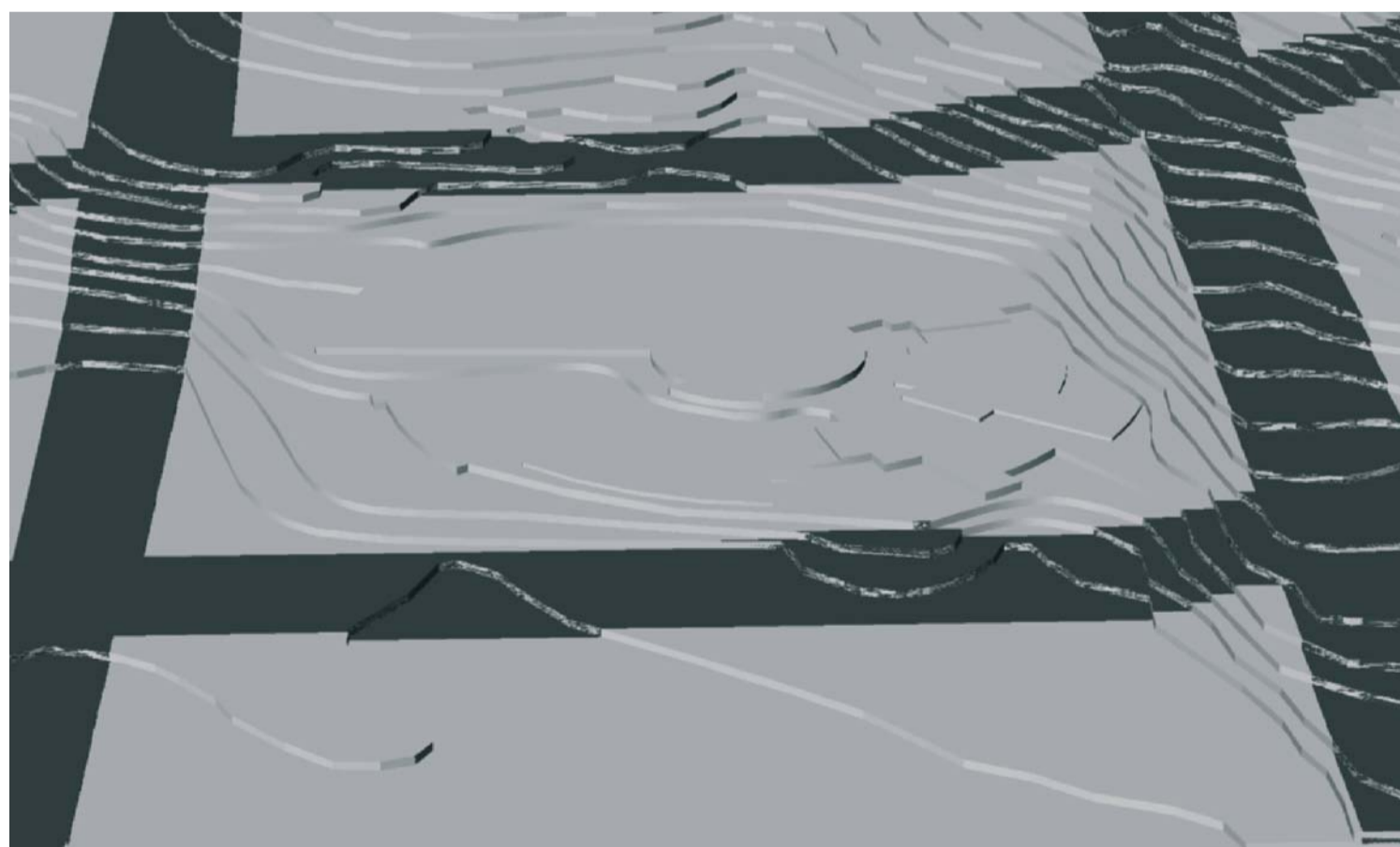
PLANTA 2° PAVIMENTO

Escala: 1/250

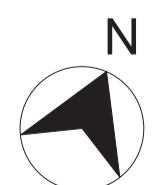
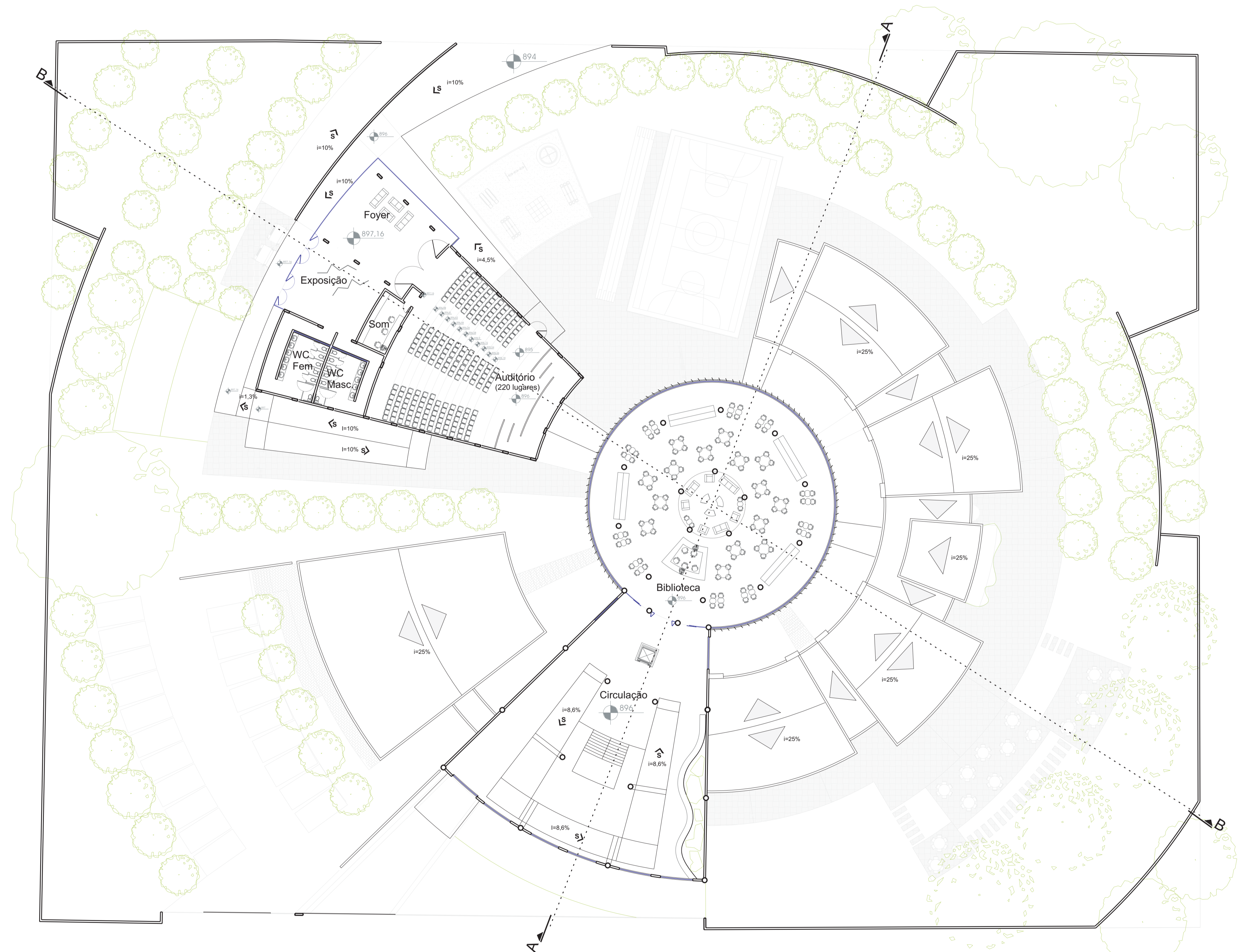
Vista do terreno e do entorno (sem escala)

04

/06



Vista do terreno modificado e do entorno



PLANTA 2° PAVIMENTO
Escala 1/250

ESCOLA municipal de ensino FUNDAMENTAL de 1° e 2° ciclos

TFG - Trabalho Final de Graduação - Arquitetura e Urbanismo - UFPR

Luciana Fracasso Moraes

Orientadora: Lisana K. Schmitz Santos

Banca Final - Dezembro - 2005

Participação

Paradigma Educacional

Transdisciplinaridade

Arquitetura + Pedagogia

Trabalho em Equipe

Espírito Investigativo

Inter-relações

Contexto do aluno

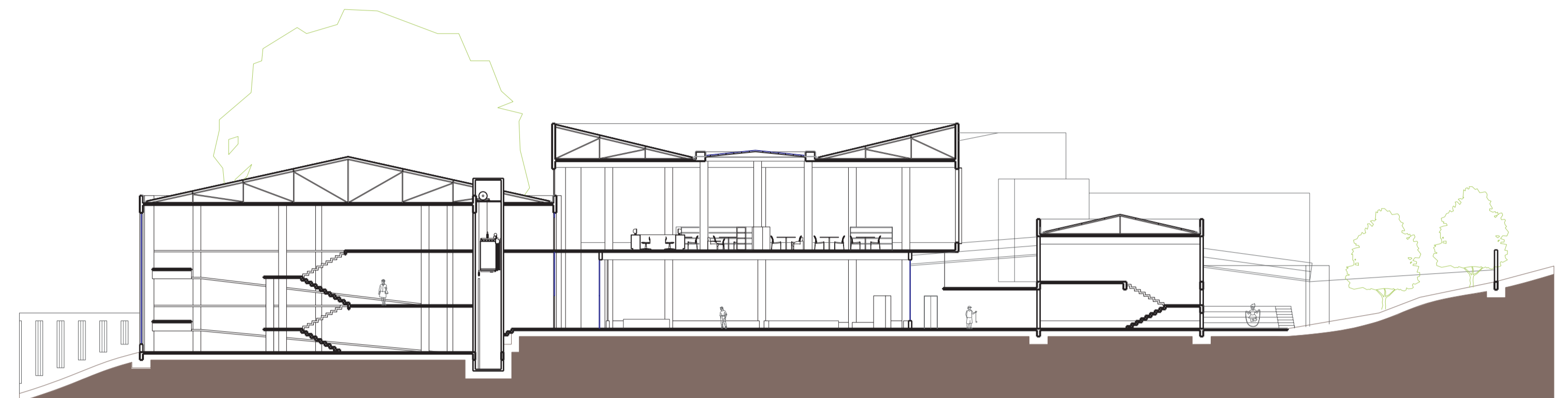
CORTES AA e BB
Escala: 1/250

PLANTAS NÍVEIS
Escala: 1/1000

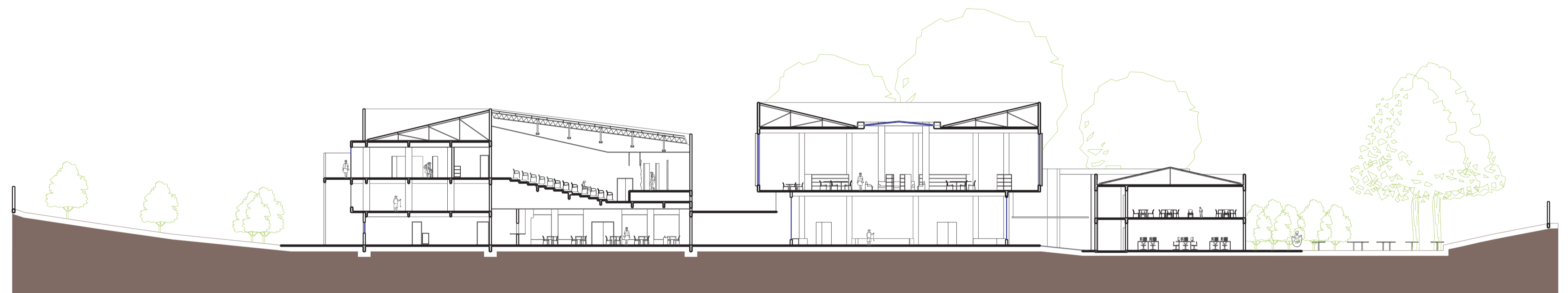
Perfis do Terreno
Escala: 1/500

05

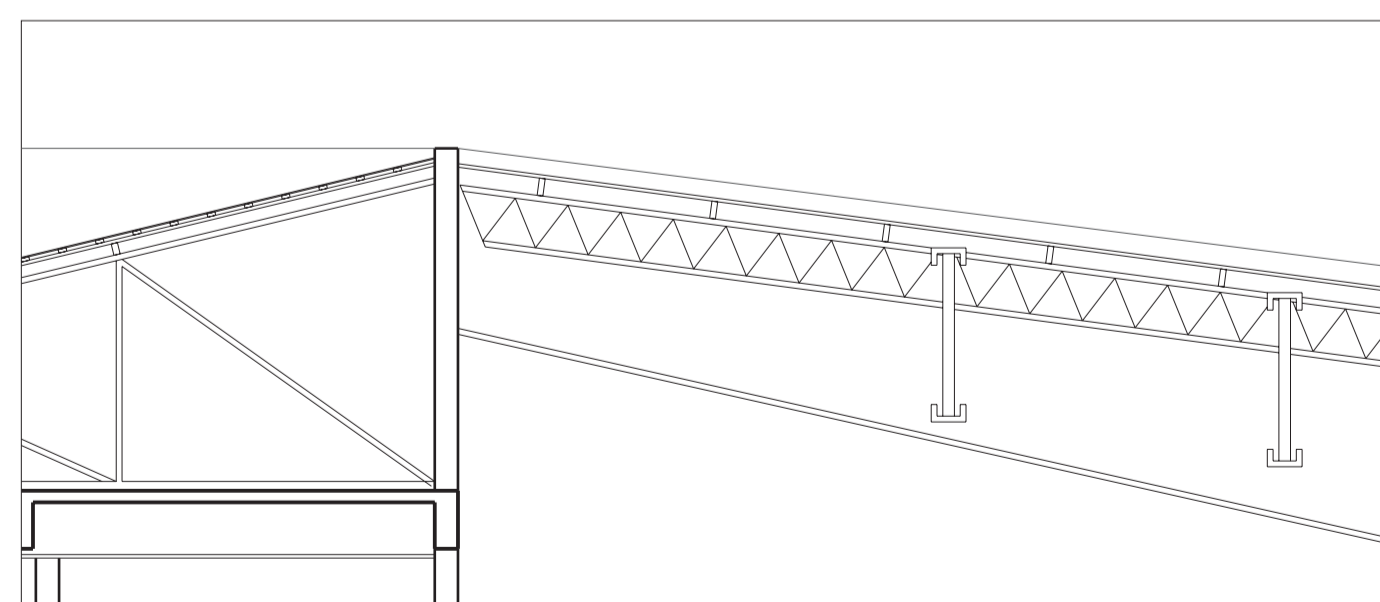
/06



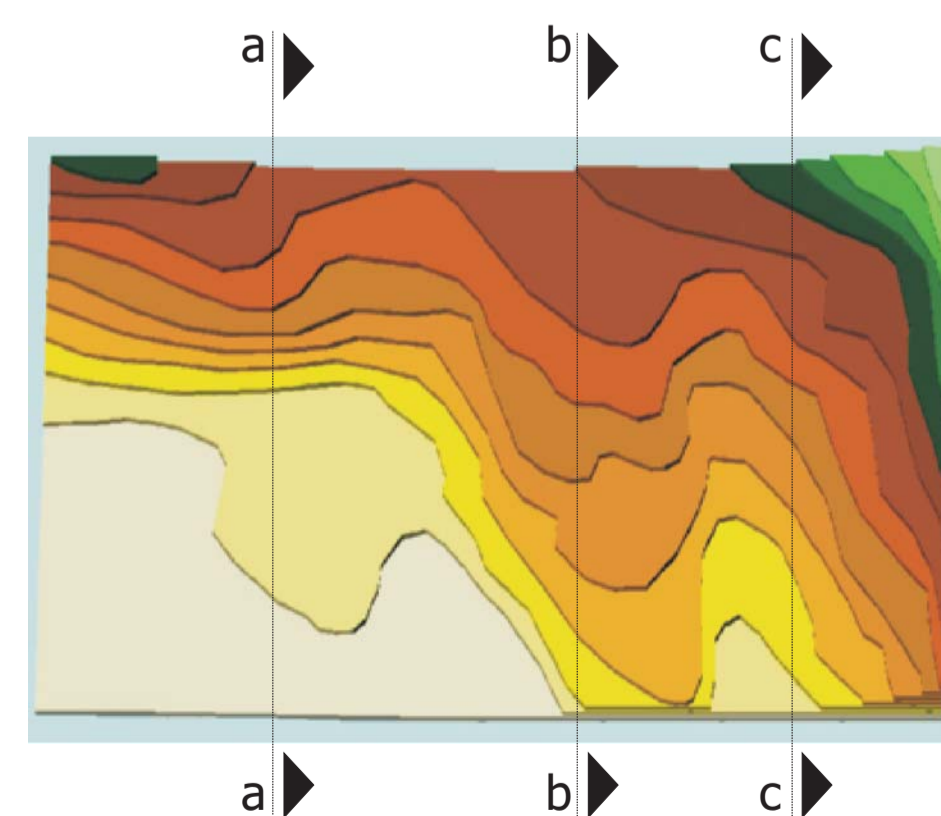
CORTE AA
Escala 1/250



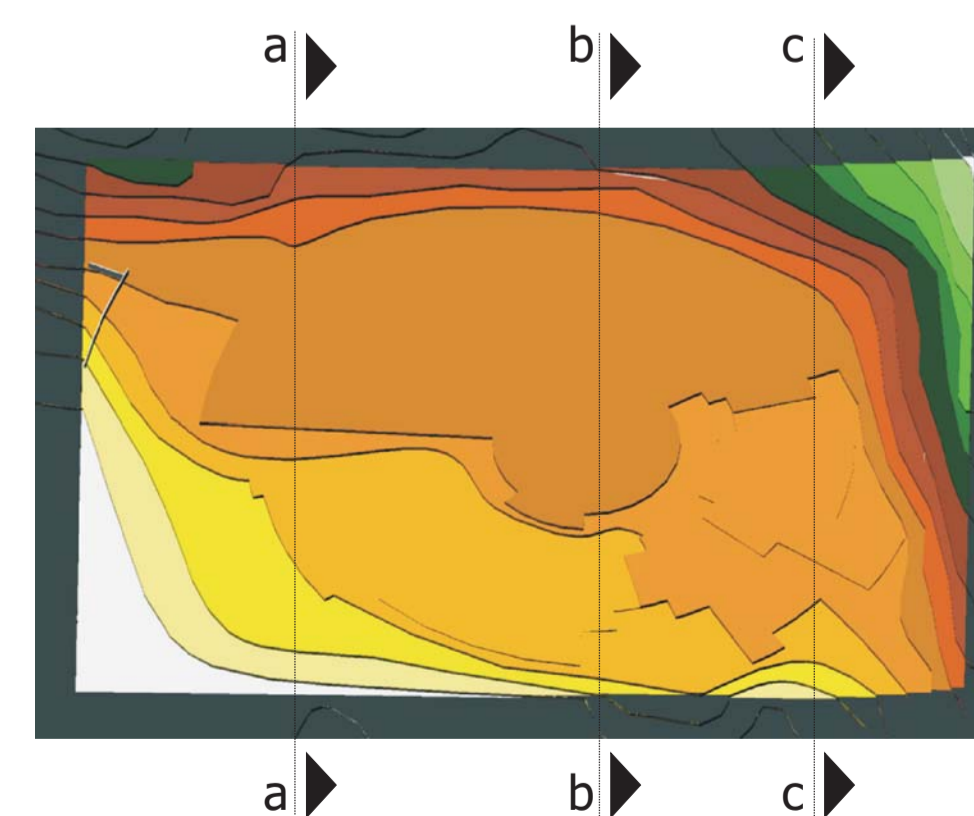
CORTE BB
Escala 1/250



Telhado e da Estrutura do Auditório e do Foyer
(sem escala)

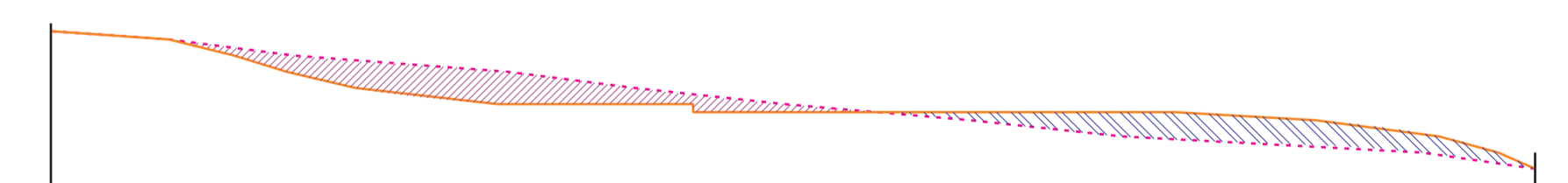


TERRENO ORIGINAL
Escala Aproximada: 1/1000



TERRENO MODIFICADO
Escala Aproximada: 1/1000

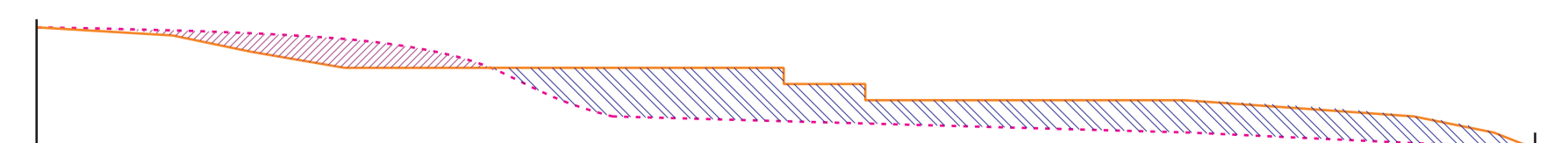
Terreno Original Terreno Modificado CORTE ATERRO



Perfil cc
Escala: 1/500



Perfil bb
Escala: 1/500



Perfil aa
Escala: 1/500

ESCOLA municipal de ensino FUNDAMENTAL de 1° e 2° ciclos

Participação

Paradigma Educacional

Transdisciplinaridade

Arquitetura + Pedagogia

Trabalho em Equipe

Espírito Investigativo

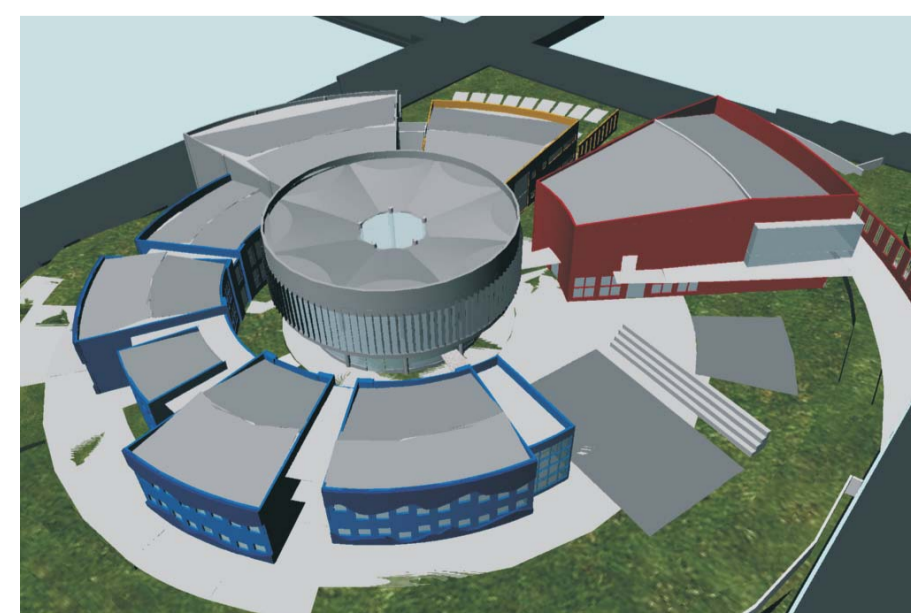
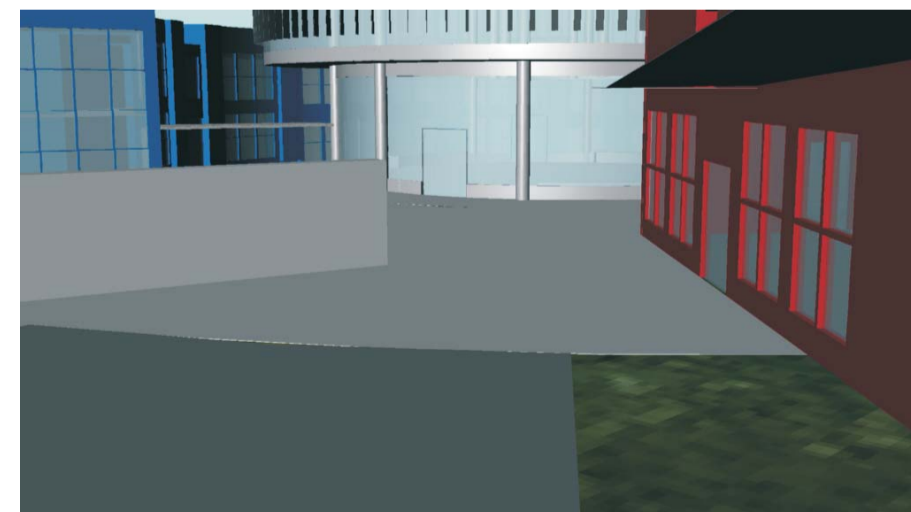
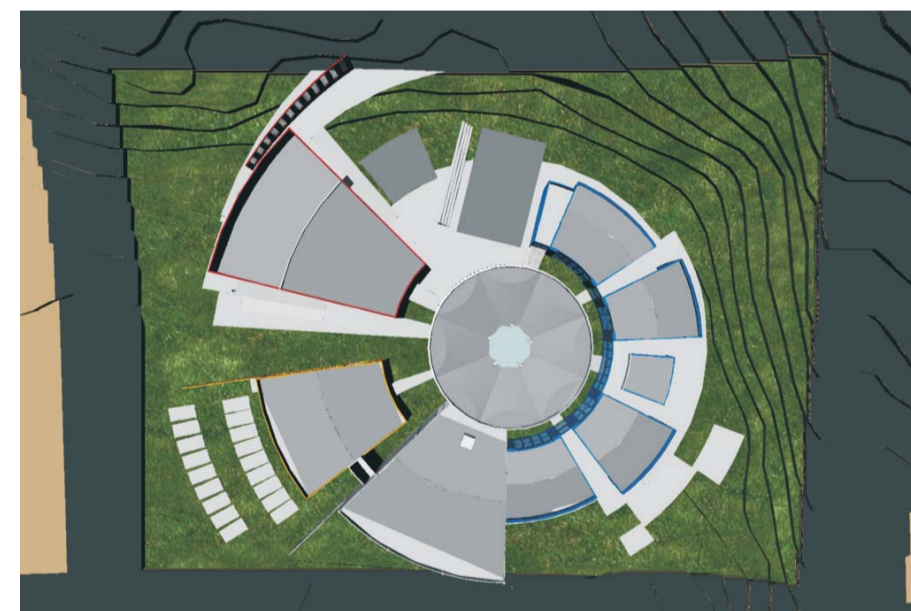
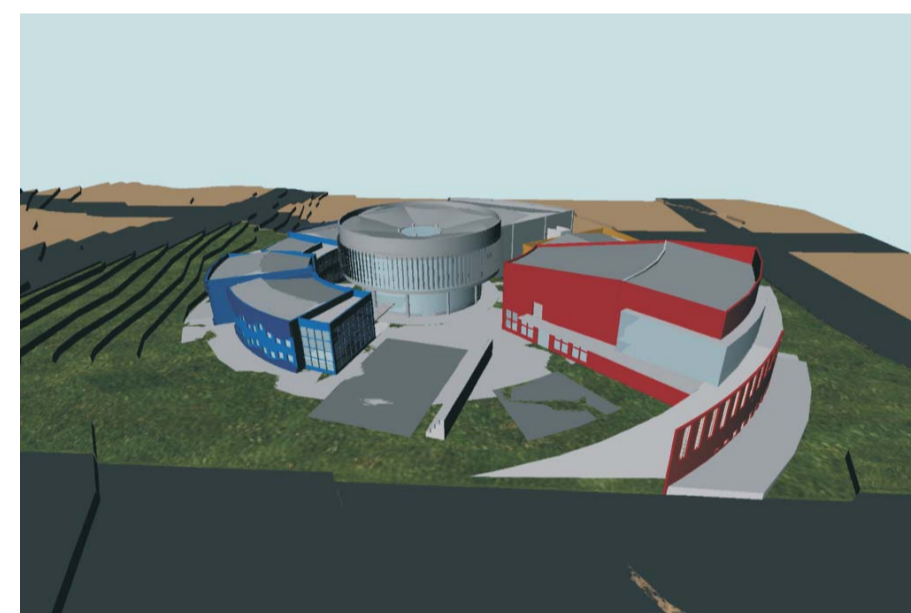
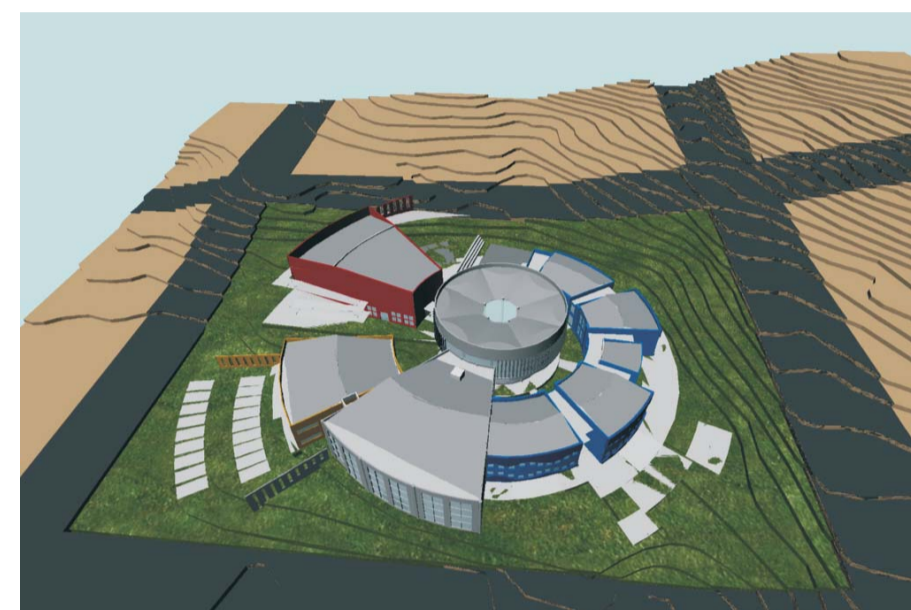
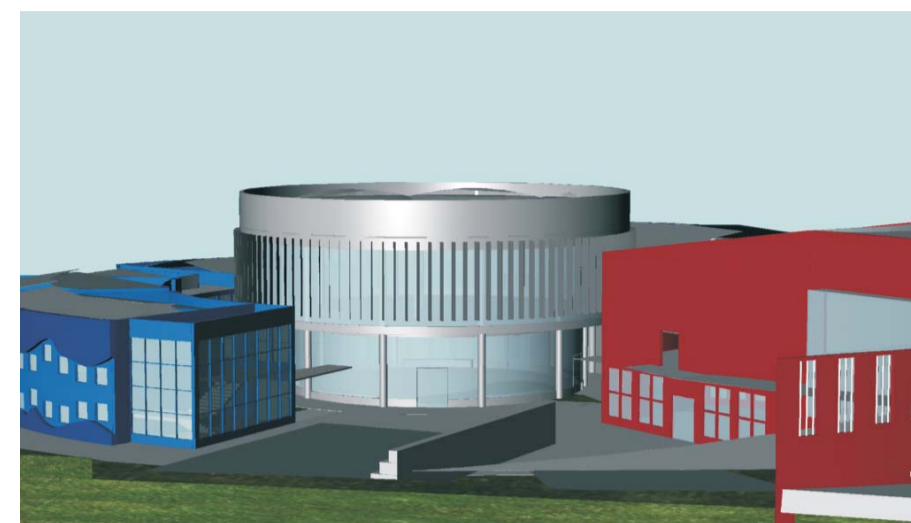
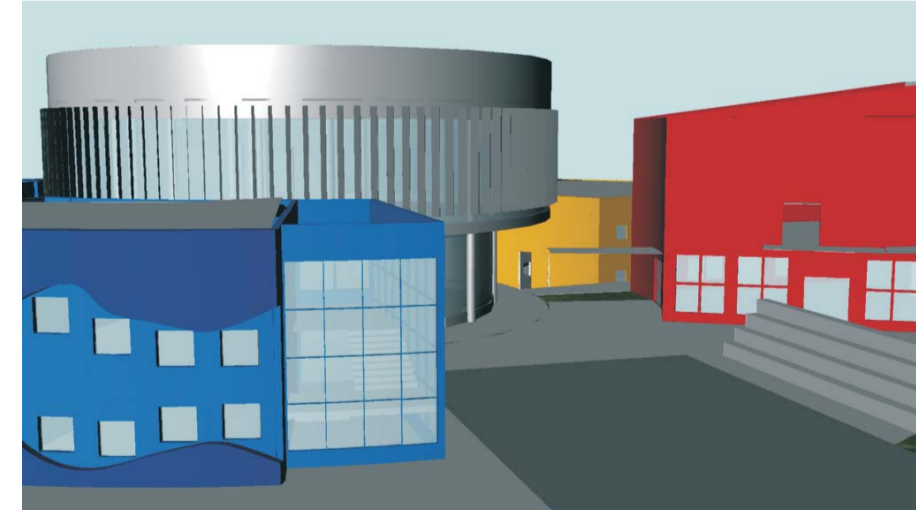
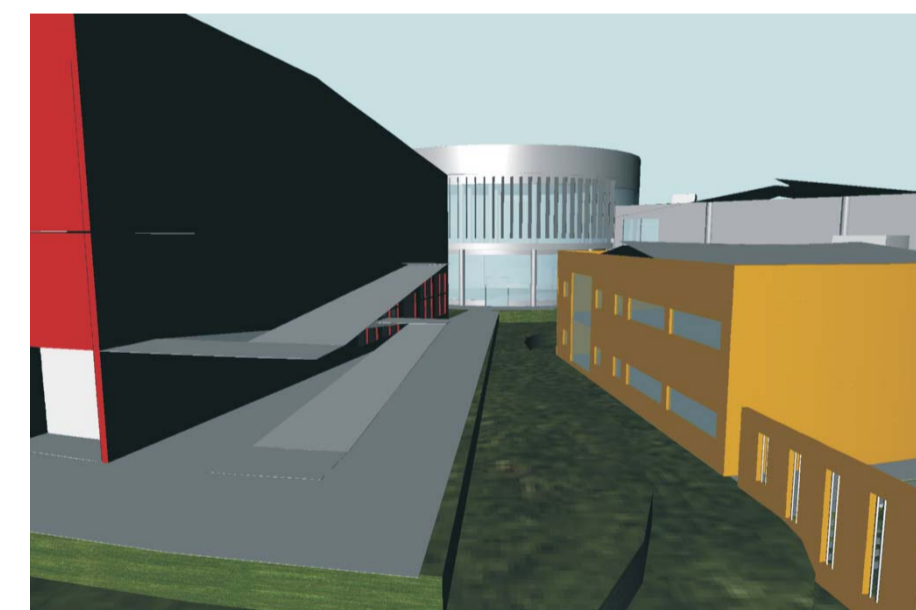
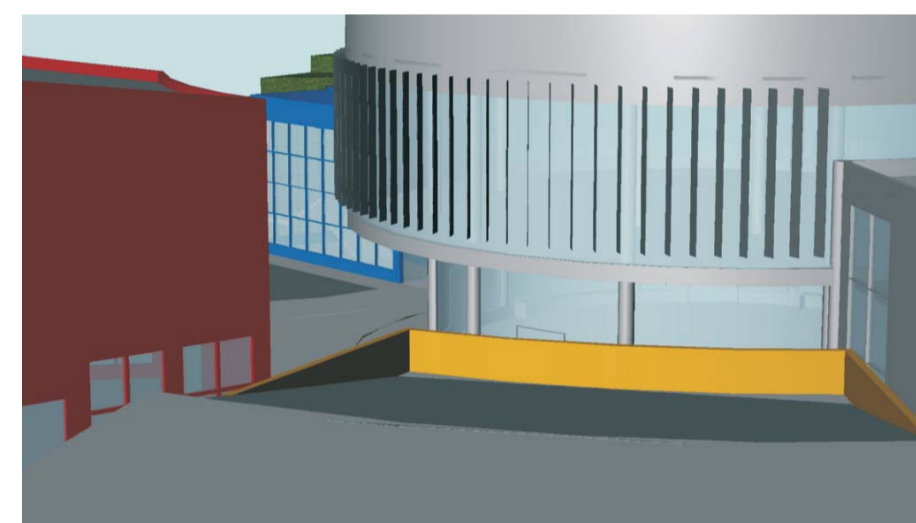
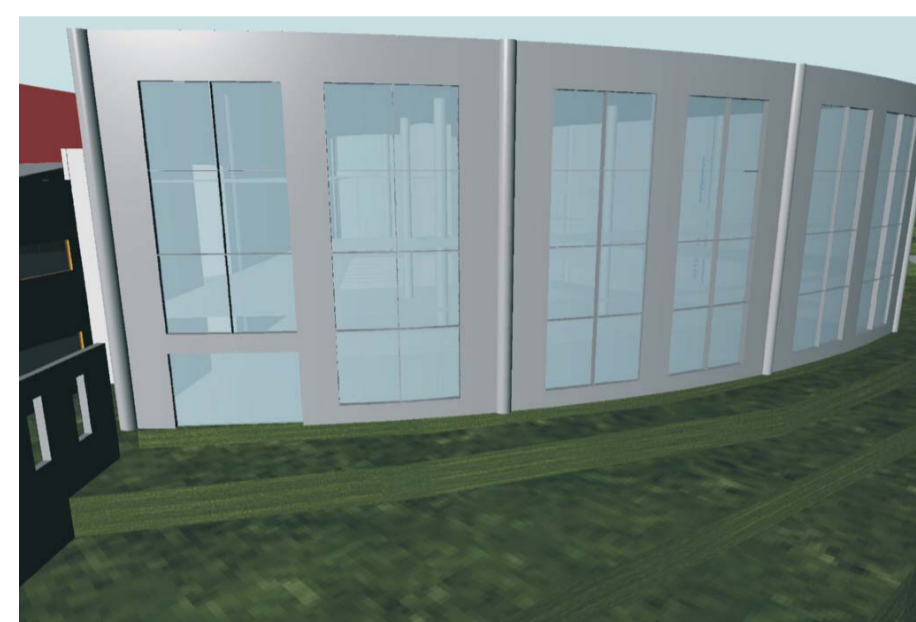
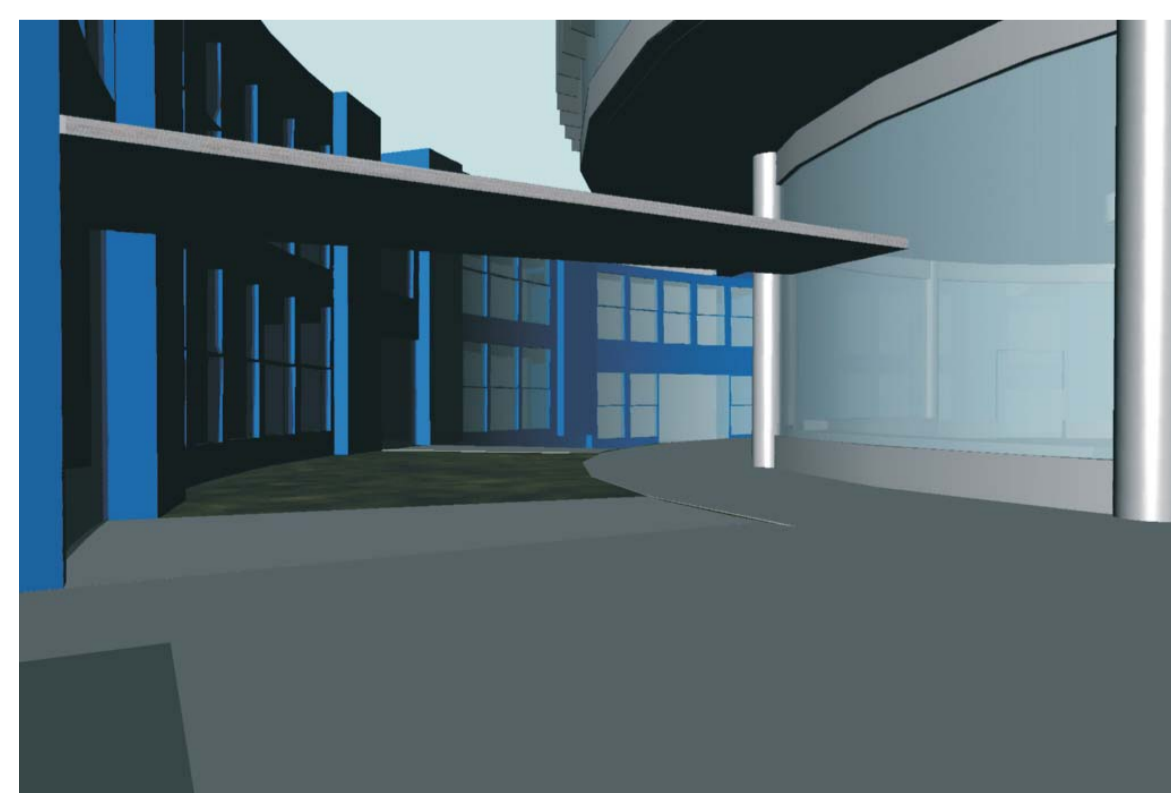
Inter-relações

Contexto do aluno

ELEVAÇÕES
E VISTAS DA
PERSPECTIVA

06

/06



TFG - Trabalho Final de Graduação - Arquitetura e Urbanismo - UFPR

Luciana Fracasso Moraes

Orientadora: Lisana K. Schmitz Santos

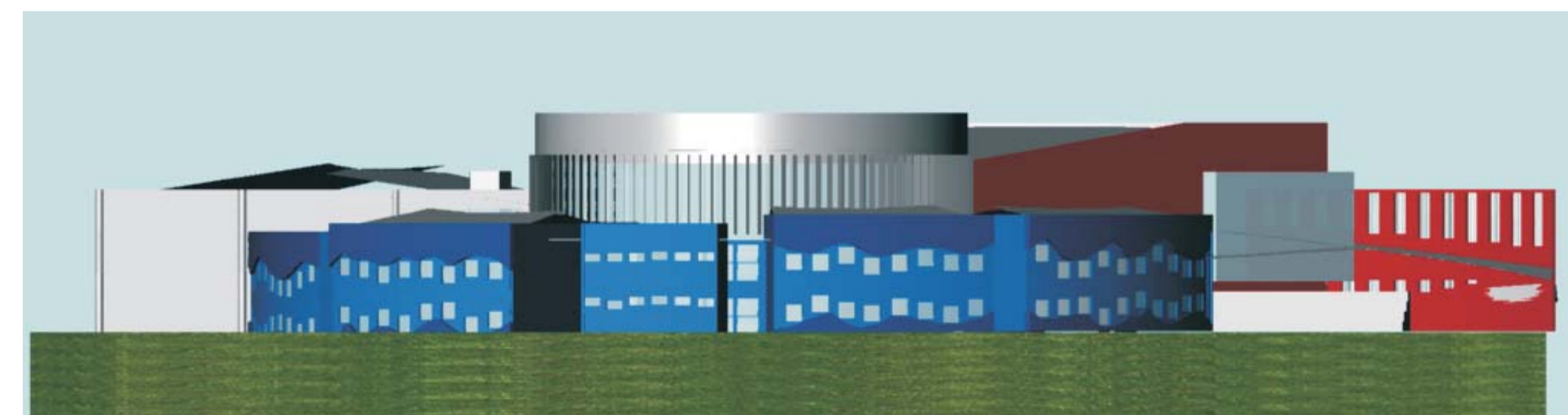
Banca Final - Dezembro - 2005



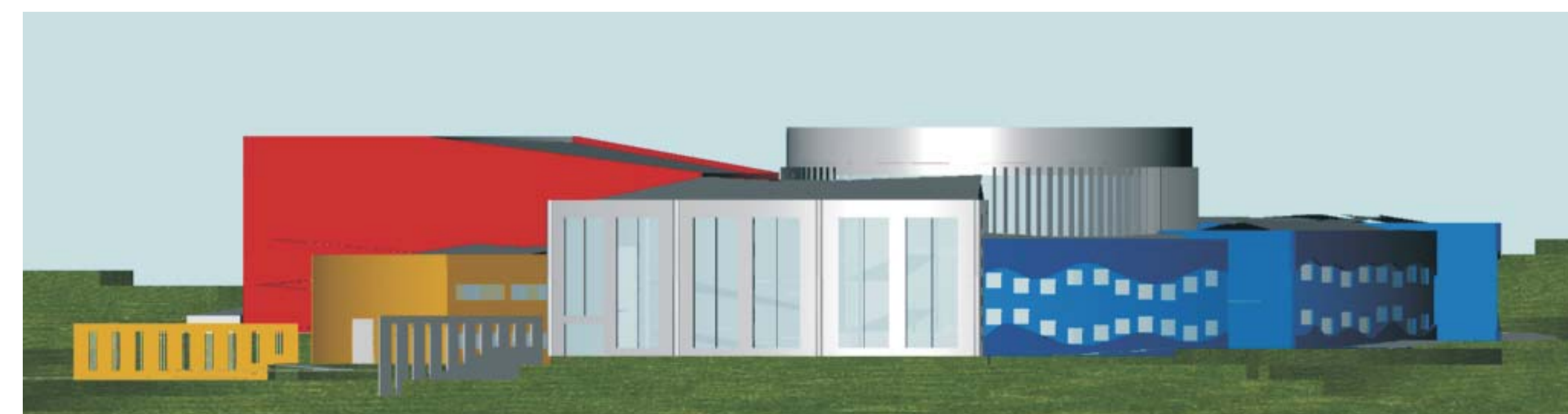
ELEVAÇÃO RUA ANTONIO PAROLIN JR.



ELEVAÇÃO RUA BRIGADEIRO FRANCO



ELEVAÇÃO RUA LAMENHA LINS



ELEVAÇÃO RUA FRANCISCO PAROLIN