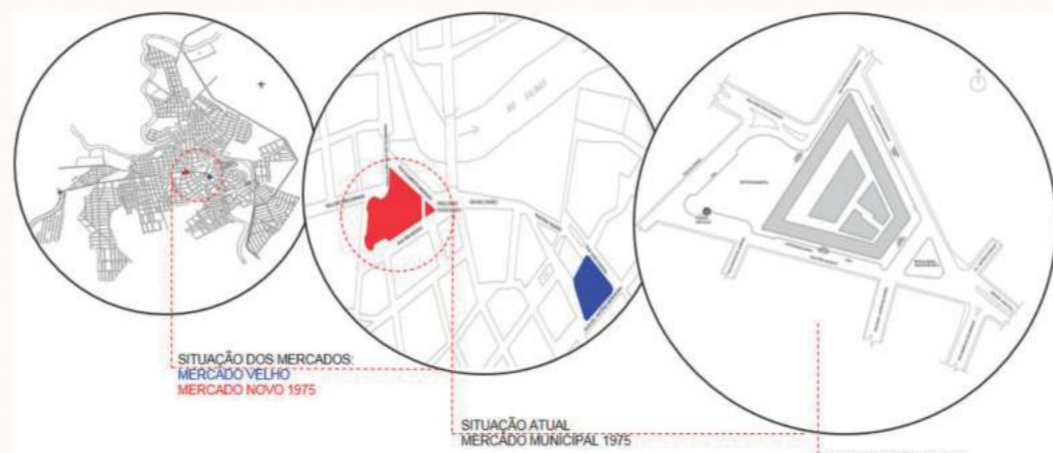
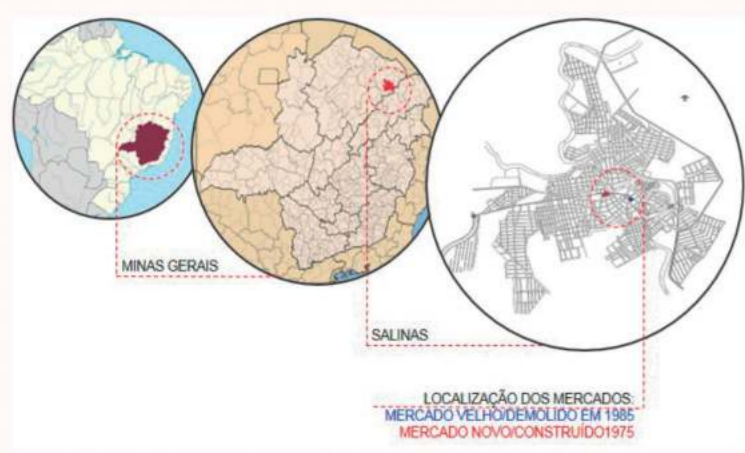


# CONTEXTUALIZAÇÃO



Os Mercados Públicos carregam um forte significado histórico e cultural, sendo referência na história das suas cidades. São espaços que vão além da função da compra e venda de alimentos, eles estimulam os sentidos com seus cheiros, cores e sons. É palco da diversidade, costumes e comportamentos de uma comunidade e principalmente, é no mercado que fica estampada a identidade de um povo. Em Salinas não é diferente. O mercado público possui uma importância cultural, social e, claro, econômica. Ali, o comércio é majoritariamente

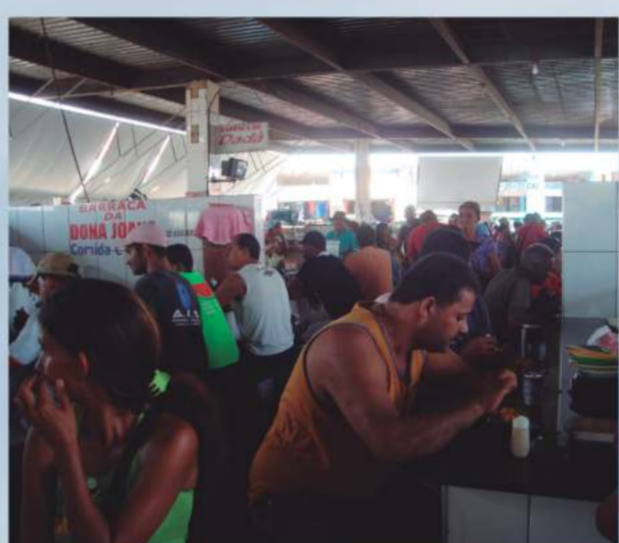
exercido por pequenos produtores do município. O município de Salinas localiza-se no norte de Minas Gerais, a região apresenta clima semiárido, caracterizado pela aridez, imprevisibilidade das precipitações pluviométricas. A vegetação predominante é a caatinga, caracterizada pela presença de arbustos de pequeno porte, com galhos retorcidos e raízes profundas. A economia baseia-se na pecuária, principalmente gado bovino; agricultura, comércio; e mineração, cana-de-açúcar para a produção de cachaça, a cidade é conhecida



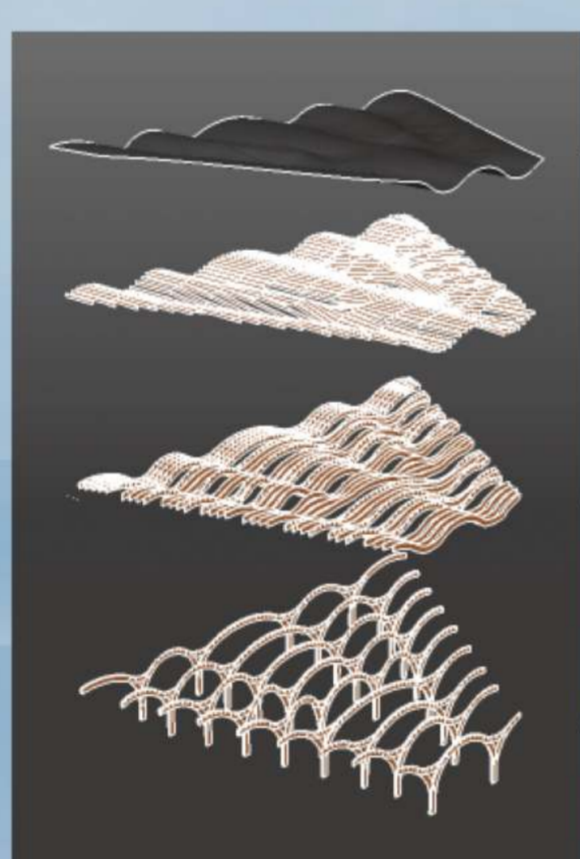
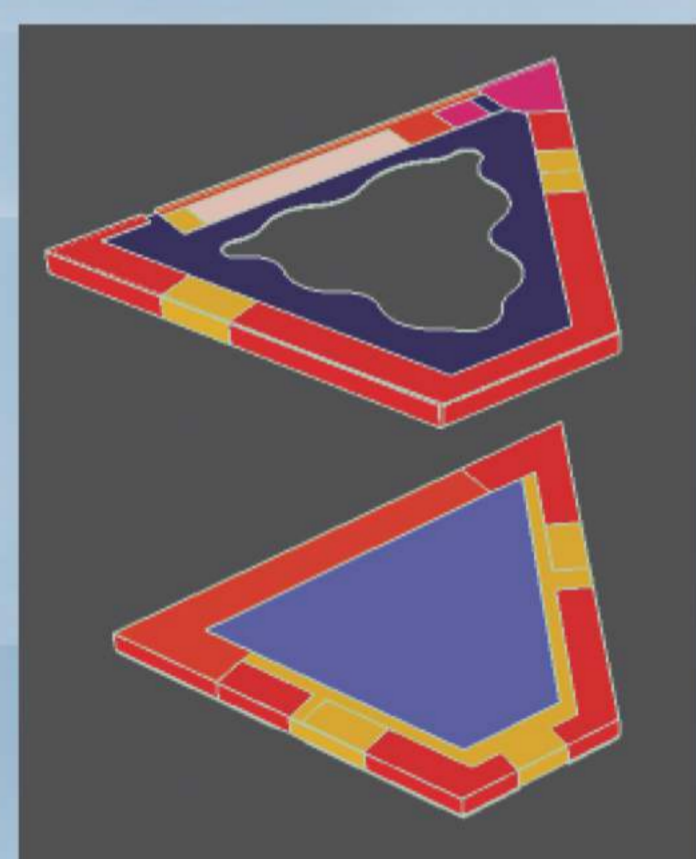
O edifício do Mercado Municipal encontra-se atualmente na área central da cidade e em uma zona comercial, no "coração" da cidade, circundado pelos principais eixos de acesso ao município. O terreno é de formato irregular e plano, terraplano para receber o edifício. A setorização atual das atividades comerciais: lojas, comercializando

itens de vestuário, alimentícios e carnes; comércio popular, desde utensílios domésticos a eletroeletrônicos; a praça de alimentação; a área de bancas e o estacionamento. As instalações físicas do Mercado Público de Salinas encontram-se, atualmente, em condições precárias e os principais problemas são: infraestrutura deficiente; boxes locados de

forma desordenada, dificultando a circulação dos usuários; os revestimento dos pisos são inadequados, impedindo a limpeza e a drenagem das águas pluviais; a área destinada a alimentação está subdimensionada, e as mesas e os bancos de cada box diminuem e bloqueiam a circulação; o local de carga-descarga, no exterior do imóvel, dificulta o abastecimento das lojas e gera congestionamentos no entorno; o estacionamento é insuficiente para atender a atual demanda.

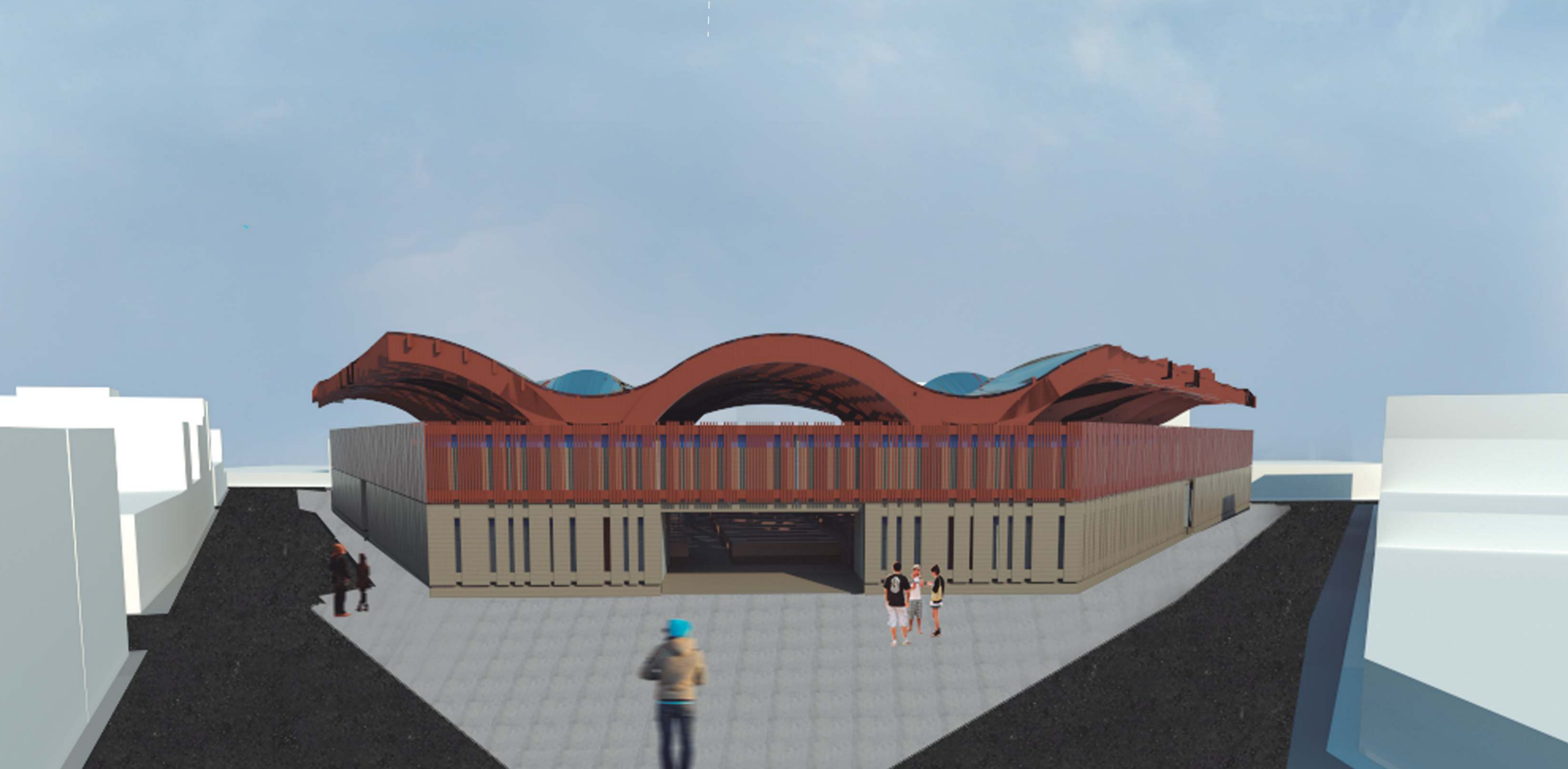


## PROPOSTA



BUSCOU-SE VALORIZAR O MERCADO CRIANDO UMA IDENTIDADE ARQUITETÔNICA DIFERENTE DO ENTORNO E DA EXISTENTE, EVIDENCIANDO-SE ASSIM O EDIFÍCIO E FORTALECENDO A CARACTERÍSTICA DE MARCO NA PAISAGEM URBANA SALINENSE. O PARTIDO ARQUITETÔNICO CONTEMPLA A CONSTRUÇÃO DO PAVIMENTO SUPERIOR E A INSERÇÃO DE UMA COBERTURA QUE POUSA SOBRE O EDIFÍCIO. A FORMA TRAPEZOIDAL E A FACHADA DE PAINÉIS EM CONCRETO FORAM MANTIDAS. PARA O PAVIMENTO SUPERIOR, MANTEVE-SE O PADRÃO DOS PAINÉIS DE CONCRETO, PORÉM FECHAMENTO EM MADEIRA, A FIM DE QUE SE POSSA DIFERENCIAR O NOVO VELHO E TAMBÉM POR SER UM MATERIAL SUSTENTÁVEL. AO ADENTRAR NO EDIFÍCIO O USUÁRIO É SURPREENDIDO POR UMA ESPACIALIDADE FLUIDA E UMA RÁPIDA LEITURA ESPACIAL DO EDIFÍCIO. A ESTRUTURA DO BLOCO PERIMETRAL É EM CONCRETO ARMADO COM PILARES DE 20X50CM E LAJE NER-

VURADA. A COBERTURA DO PÁTIO É EM MADEIRA COLADA LAMINADA E POSSUINDO PILARES E VIGAS DE 60X140cm. O FECHAMENTO SE DÁ POR POLICARBONATO TRANSLÚCIDO. A COLETA DAS ÁGUAS PLUVIAIS É FEITA A PARTIR DOS NÍVEIS MAIS BAIXOS DA COBERTURA, E DEPOIS PASSA POR ENTRE OS PILARES DE MADEIRA E SEGUE PELO SOLO ATÉ A CISTERNA. AS CAIXAS D'ÁGUA ESTÃO SOBRE AS CIRCULAÇÕES VERTICAIS. O PROGRAMA FOI DIVIDIDO DA SEGUINTE MANEIRA: TERRÉO: ÁREA DESTINADA AOS SERVIÇOS, CONTEMPLANDO LAVAGEM DE ALIMENTOS, CHEGADA TANTO DOS PRODUTORES RURAIS QUANTO DE MERCADORIAS E OUTROS PROGRAMAS QUE VIABILIZAM O ABASTECIMENTO E FUNCIONAMENTO DO MERCADO; LOJAS DE COMÉRCIO POPULAR E MERCEARIAS, PAVIMENTO SUPERIOR: FLORICULTURA, ESPAÇOS DESTINADOS AOS LOGISTAS, PRAÇA DE ALIMENTAÇÃO; COZINHA DIDÁTICA E SALA DE AULA MULTIUSO.

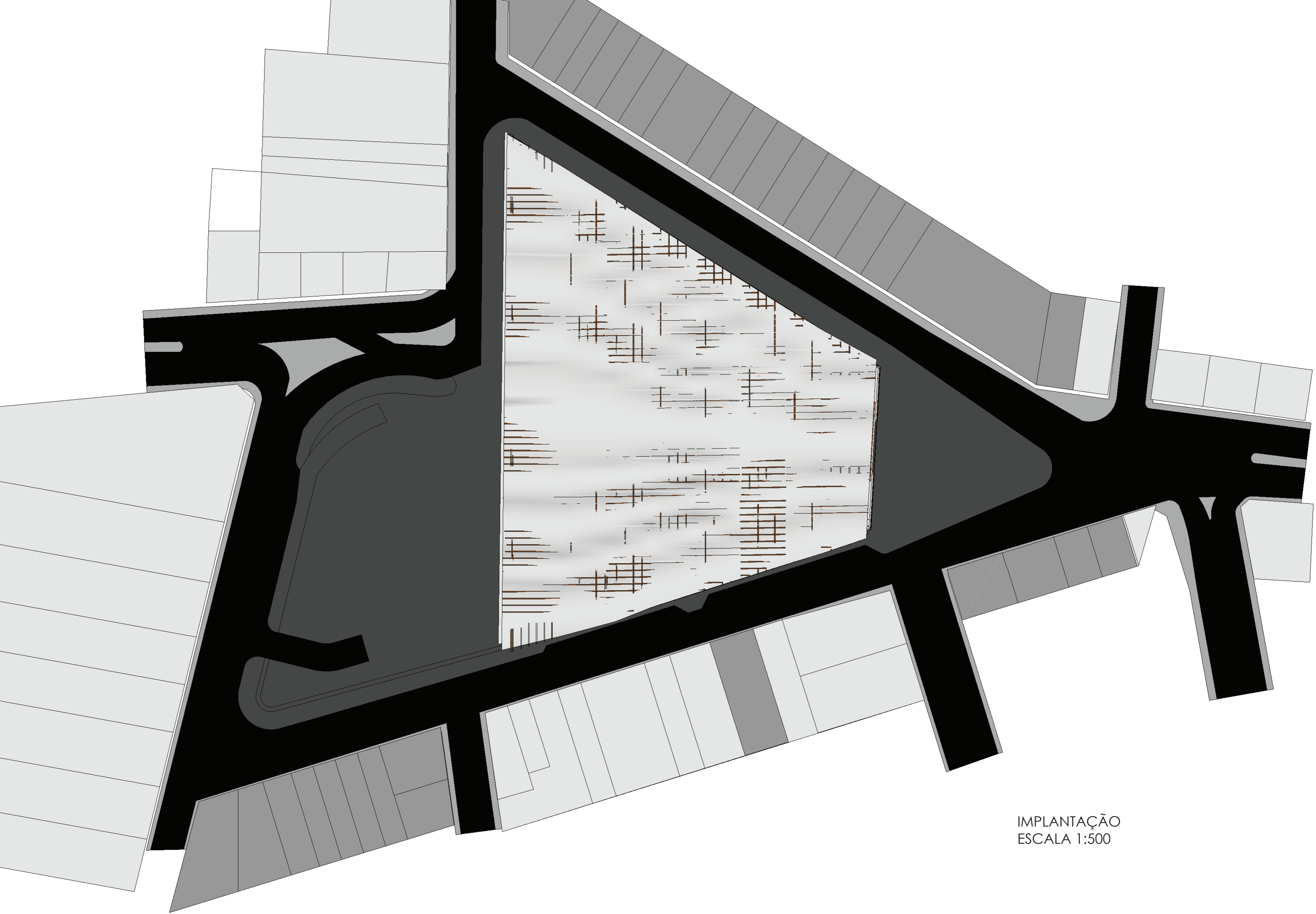


# INTERVENÇÃO NO MERCADO MUNICIPAL DE SALINAS - MG

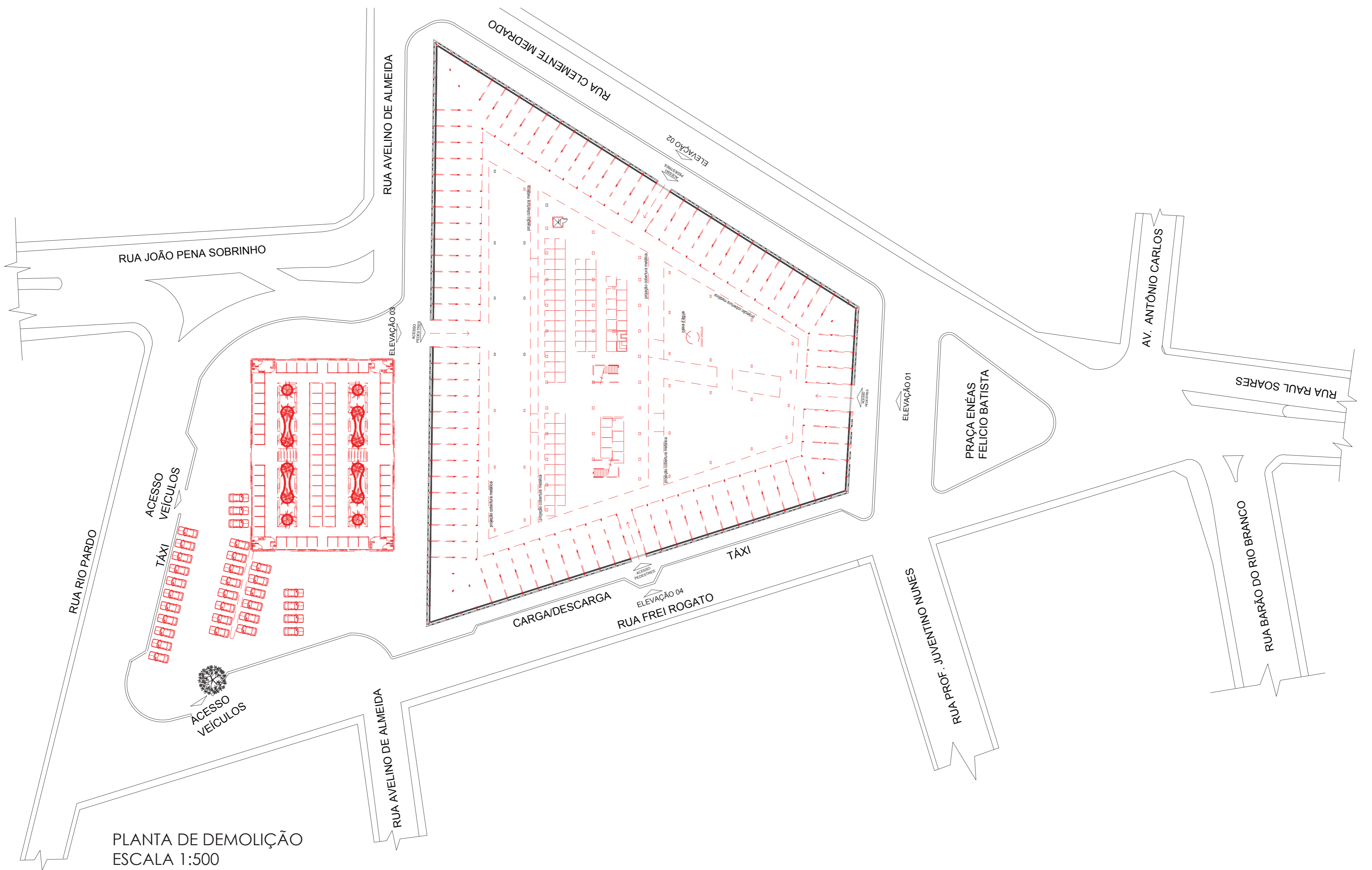
UNIVERSIDADE FEDERAL DO PARANÁ - UFPR  
CURSO DE ARQUITETURA E URBANISMO  
TRABALHO FINAL DE GRADUAÇÃO 2016  
ACADÊMICA: LARISSA FRANCIELLY SOUZA MENDES  
ORIENTADORA: Profª. Drª. ELIZABETH AMORIM DE CASTRO  
COLABORADOR: Profª. Drª. LUIZ ALKIMIN DE LACERDA







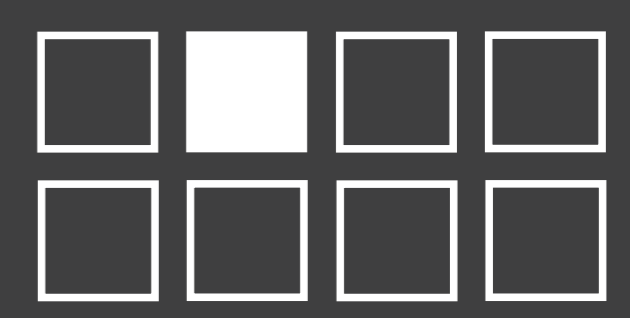
IMPLANTAÇÃO  
ESCALA 1:500



PLANTA DE DEMOLIÇÃO  
ESCALA 1:500

# INTERVENÇÃO NO MERCADO MUNICIPAL DE SALINAS - MG

UNIVERSIDADE FEDERAL DO PARANÁ - UFPR  
CURSO DE ARQUITETURA E URBANISMO  
TRABALHO FINAL DE GRADUAÇÃO 2016  
ACADÊMICA: LARISSA FRANCIELLY SOUZA MENDES  
ORIENTADORA: Prof<sup>o</sup>. Dr<sup>a</sup>. ELIZABETH AMORIM DE CASTRO  
COLABORADOR: Prof<sup>o</sup>. Dr<sup>o</sup>. LUIZ ALKIMIN DE LACERDA





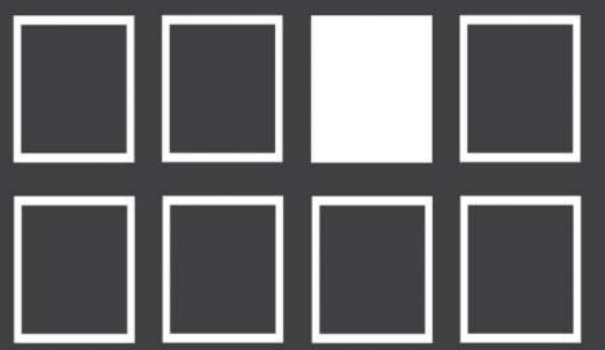


PLANTA TÉRREO  
ESCALA 1:250

- 1. PRAÇA
- 2. ÁREA PARA BANCADS
- 3. LOJAS
- 4. CIRCULAÇÃO VERTICAL PÚBLICO
- 5. I.S.F
- 6. I.S.M
- 7. DEPÓSITO
- 8. LAVAGEM PRODUTOS RURAIS
- 9. HALL
- 10. PÁTIO DE CHEGADA DOS PRODUTORES RURAIS
- 11. CIRCULAÇÃO VERTICAL SERVIÇO
- 12. DOCA
- 13. RECEBIMENTO DE MERCADORIAS
- 14. LAVAGEM
- 15. DML
- 16. CÂMARA FRIA PEIXES
- 17. CÂMARA FRIA CARNES
- 18. ALMOXARIFADO
- 19. VESTIÁRIO FEMININO
- 20. VESTIÁRIO MASCULINO
- 21. REFEITÓRIO FUNCIONÁRIOS
- 22. RESÍDUOS SÓLIDOS
- 23. MERCEARIA
- 24. PÁTIO CARGA E DESCARGA
- 25. ESTACIONAMENTO PARA ÔNIBUS

# INTERVENÇÃO NO MERCADO MUNICIPAL DE SALINAS - MG

UNIVERSIDADE FEDERAL DO PARANÁ - UFR  
CURSO DE ARQUITETURA E URBANISMO  
TRABALHO FINAL DE GRADUAÇÃO 2016  
ACADÊMICA: LARISSA FRANCIELLY SOUZA MENDES  
ORIENTADORA: Prof<sup>o</sup>. Dr<sup>a</sup>. ELIZABETH AMORIM DE CASTRO  
COLABORADOR: Prof<sup>o</sup>. Dr<sup>o</sup>. LUIZ ALKIMIN DE LACERDA





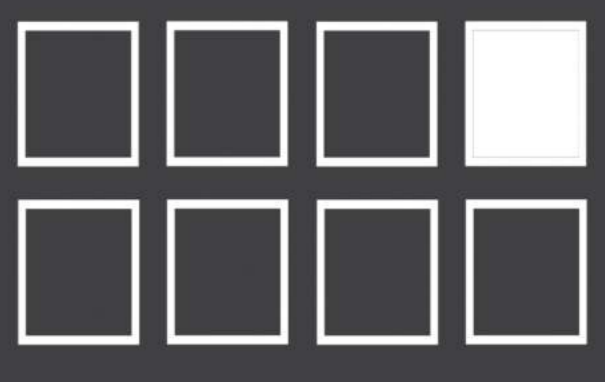


- 1. PRAÇA DE ALIMENTAÇÃO
- 2. LANCHONETES
- 3. LOJAS
- 4. CIRCULAÇÃO VERTICAL PÚBLICO
- 5. I.S.F
- 6. I.S.M
- 7. DEPÓSITO
- 8. MARCEARIA
- 9. FLORICULTURA
- 10. DML
- 11. CIRCULAÇÃO VERTICAL SERVIÇO
- 12. RESÍDUOS SÓLIDOS
- 13. COZINHA DIDÁTICA
- 14. ADMINISTRAÇÃO
- 15. SALA DE AULA

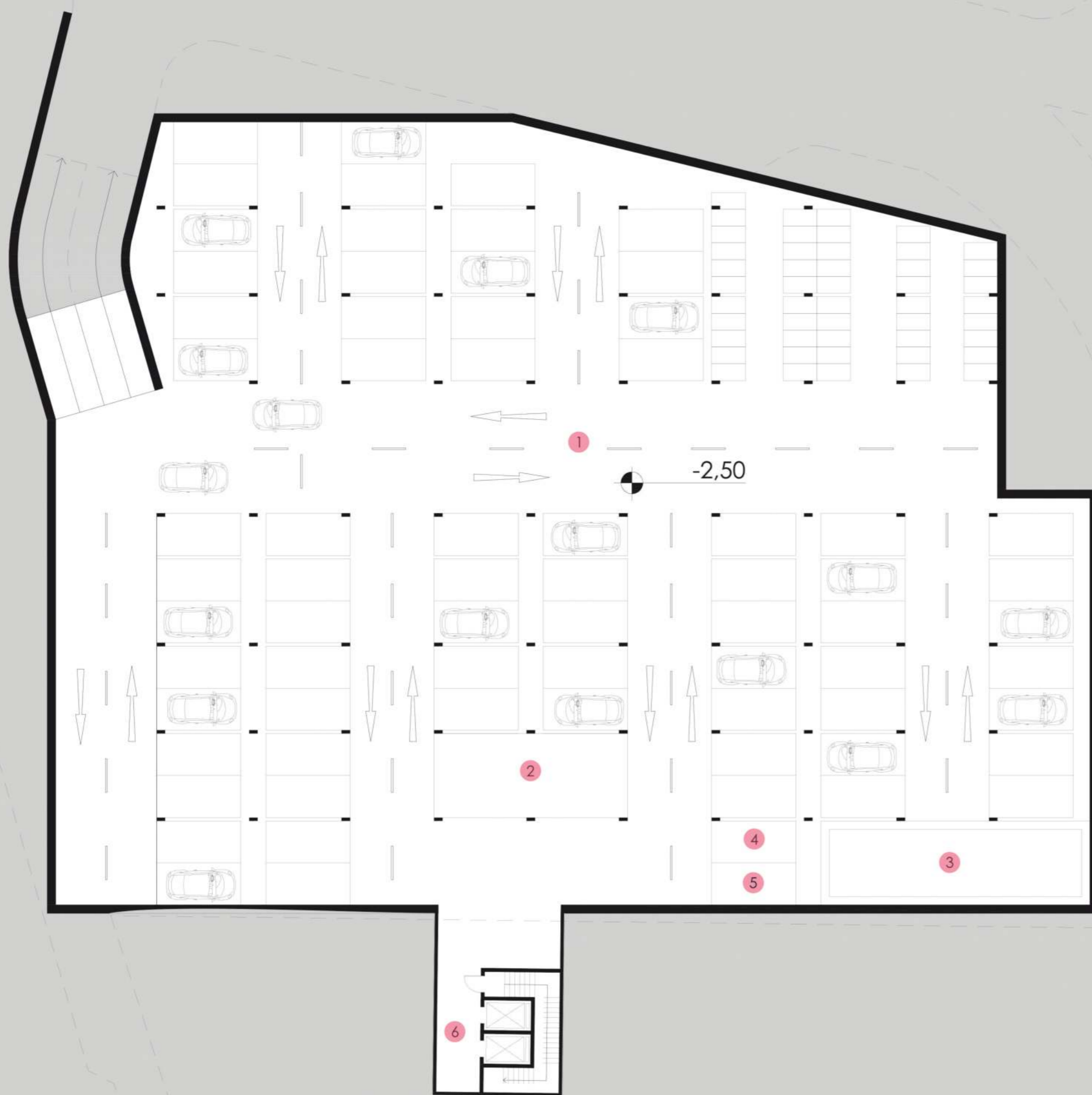
PLANTA PAVIMENTO SUPERIOR  
ESCALA 1:250

# INTERVENÇÃO NO MERCADO MUNICIPAL DE SALINAS - MG

UNIVERSIDADE FEDERAL DO PARANÁ - UFPR  
CURSO DE ARQUITETURA E URBANISMO  
TRABALHO FINAL DE GRADUAÇÃO 2016  
ACADÊMICA: LARISSA FRANCIELLY SOUZA MENDES  
ORIENTADORA: Prof<sup>o</sup>. Dr<sup>a</sup>. ELIZABETH AMORIM DE CASTRO  
COLABORADOR: Prof<sup>o</sup>. Dr<sup>a</sup>. LUIZ ALKIMIN DE LACERDA



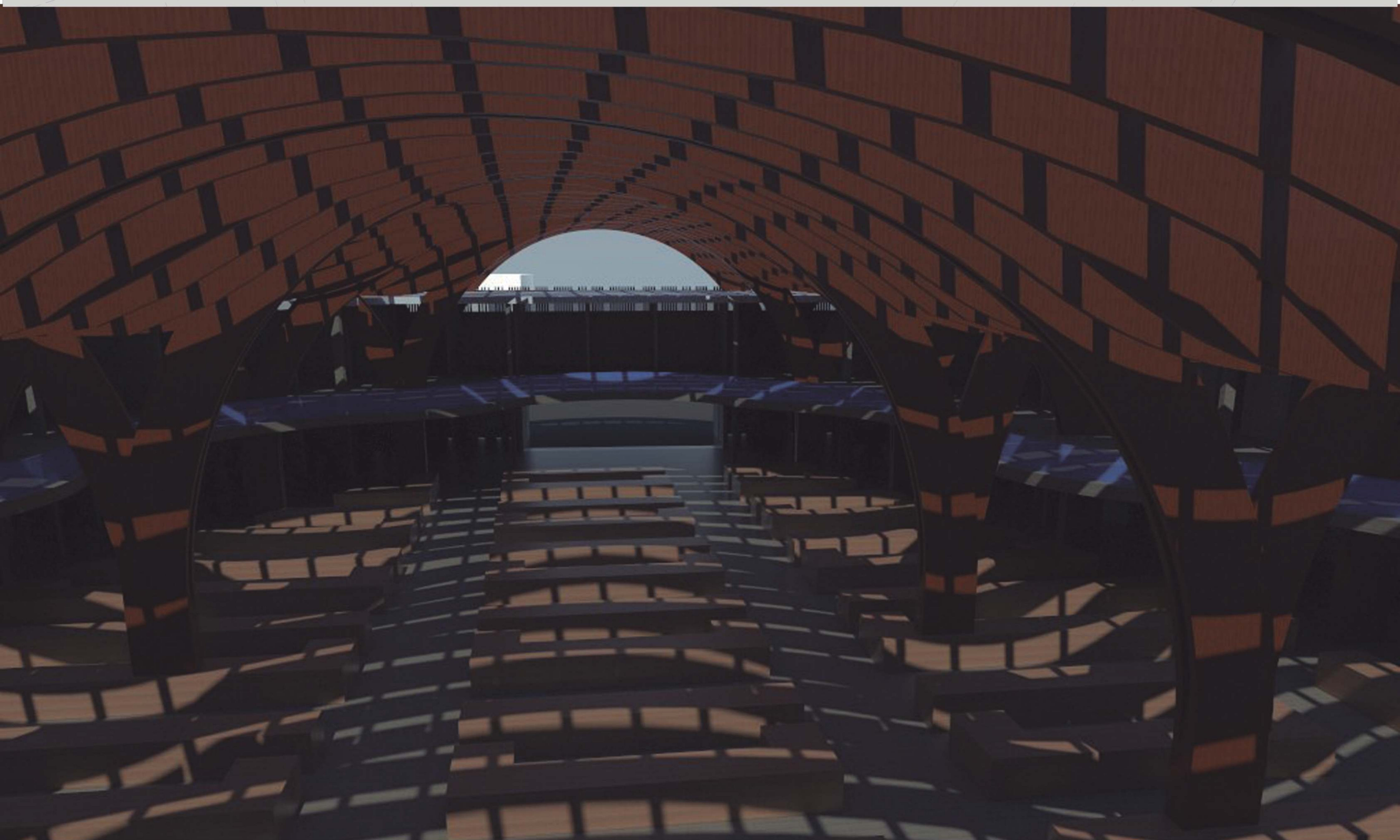




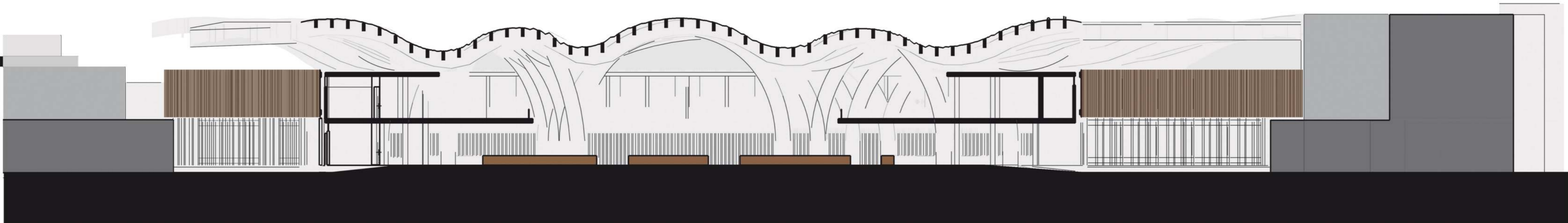
### SUBSOLO

- 1. ESTACIONAMENTO
  - VAGAS VEÍCULOS 70
  - VAGAS MOTOCICLETAS 48
- 2. BICICLETARIO
  - VAGAS 10
- 3. CISTERNAS
- 4. ÁREA TÉCNICA
- 5. GERADOR
- 6. CIRCULAÇÃO VERTICAL

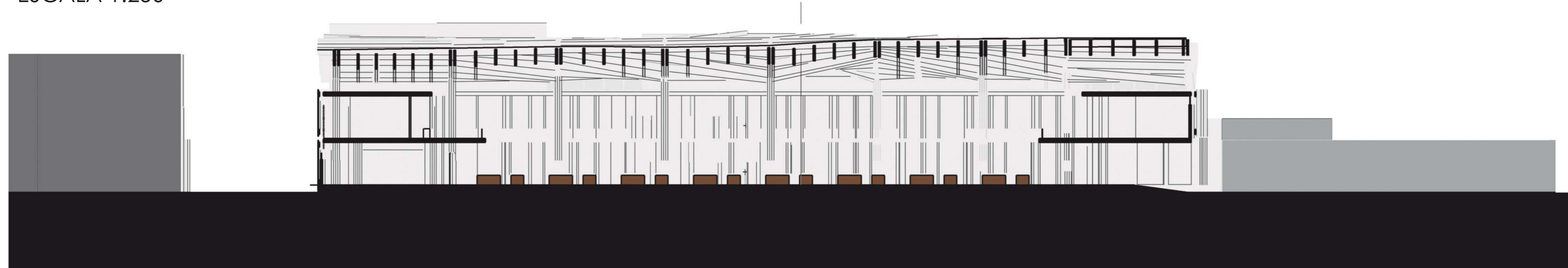
ÁREA: 2.631,32 m<sup>2</sup>







CORTE TRANSVERSAL  
ESCALA 1:250



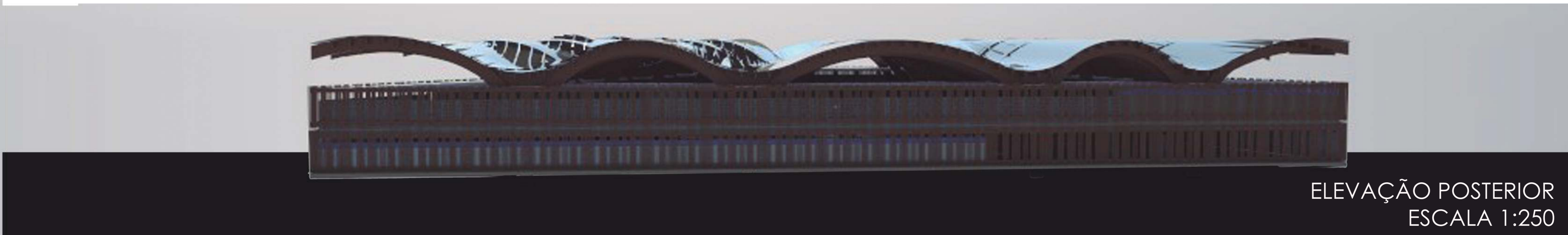
CORTE LONGITUDINAL  
ESCALA 1:250



ELEVAÇÃO FRONTAL  
ESCALA 1:250



ELEVAÇÃO LATERAL DIREITA  
ESCALA 1:250



ELEVAÇÃO POSTERIOR  
ESCALA 1:250



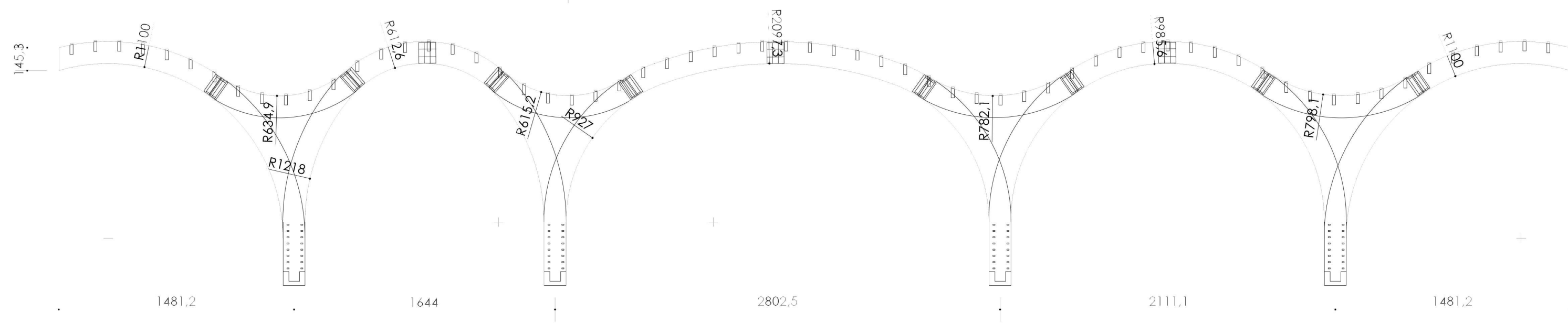
ELEVAÇÃO LATERAL ESQUERDA  
ESCALA 1:250

# INTERVENÇÃO NO MERCADO MUNICIPAL DE SALINAS - MG

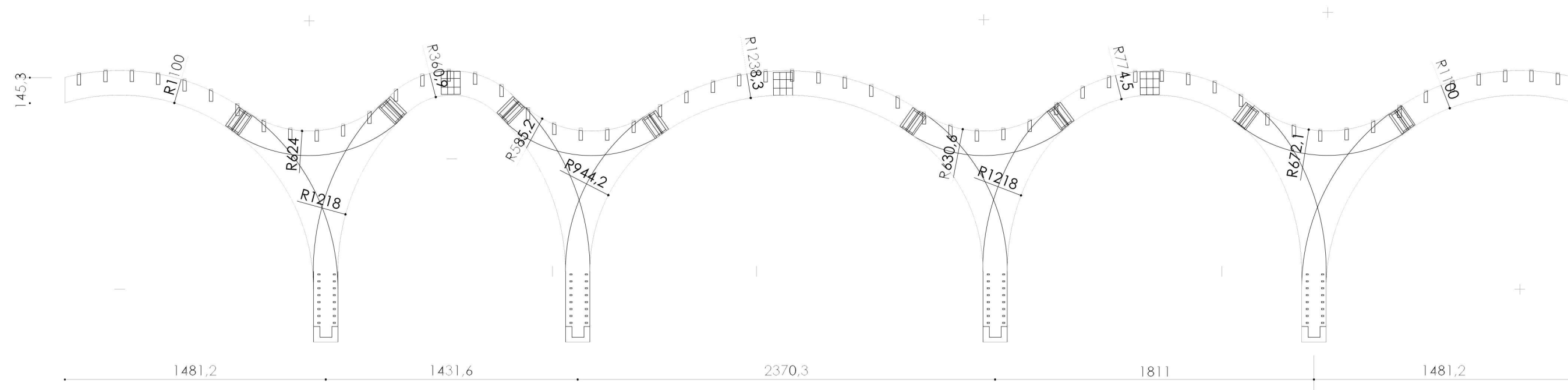
UNIVERSIDADE FEDERAL DO PARANÁ - UFPR  
CURSO DE ARQUITETURA E URBANISMO  
TRABALHO FINAL DE GRADUAÇÃO 2016  
ACADÊMICA: LARISSA FRANCIELLY SOUZA MENDES  
ORIENTADORA: Prof.ª. Dr.ª. ELIZABETH AMORIM DE CASTRO  
COLABORADOR: Prof.ª. Dr.ª. LUIZ ALKIMIN DE LACERDA



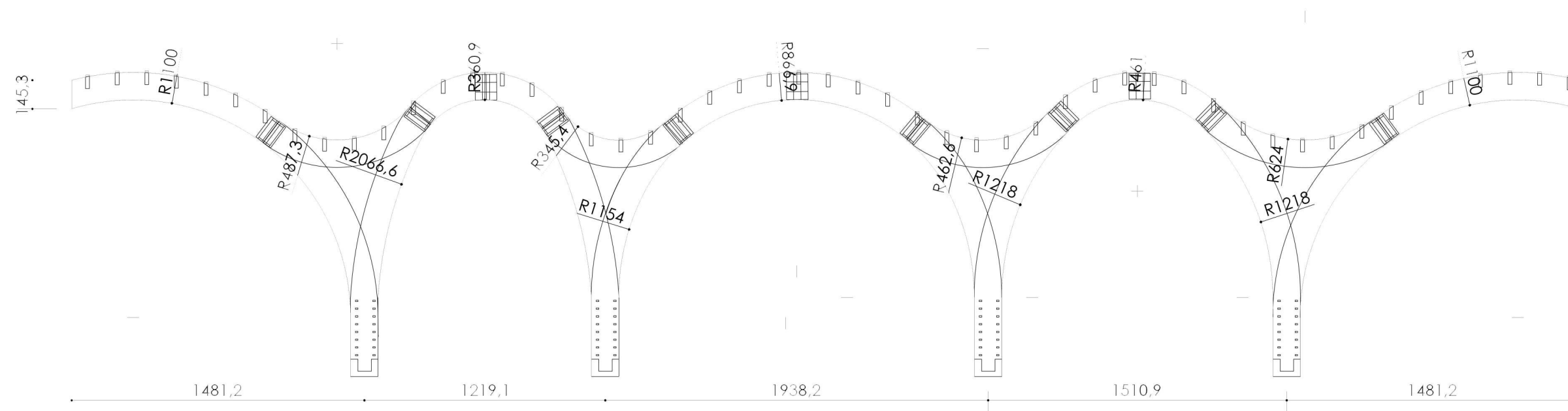




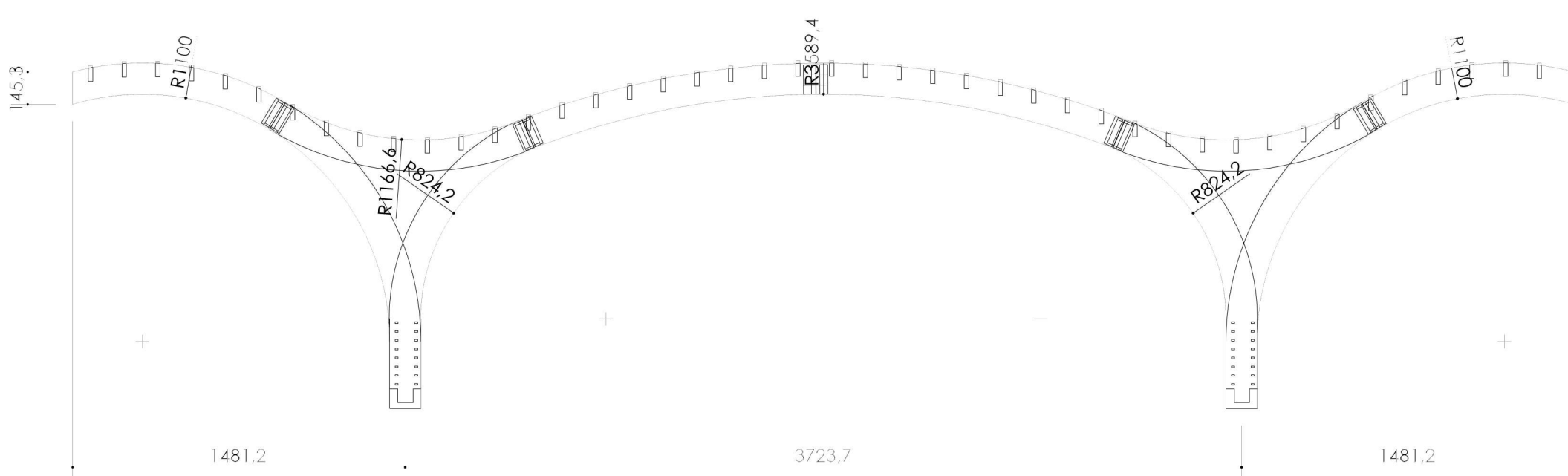
DETALHE PÓRTICO  
ESCALA 1:250



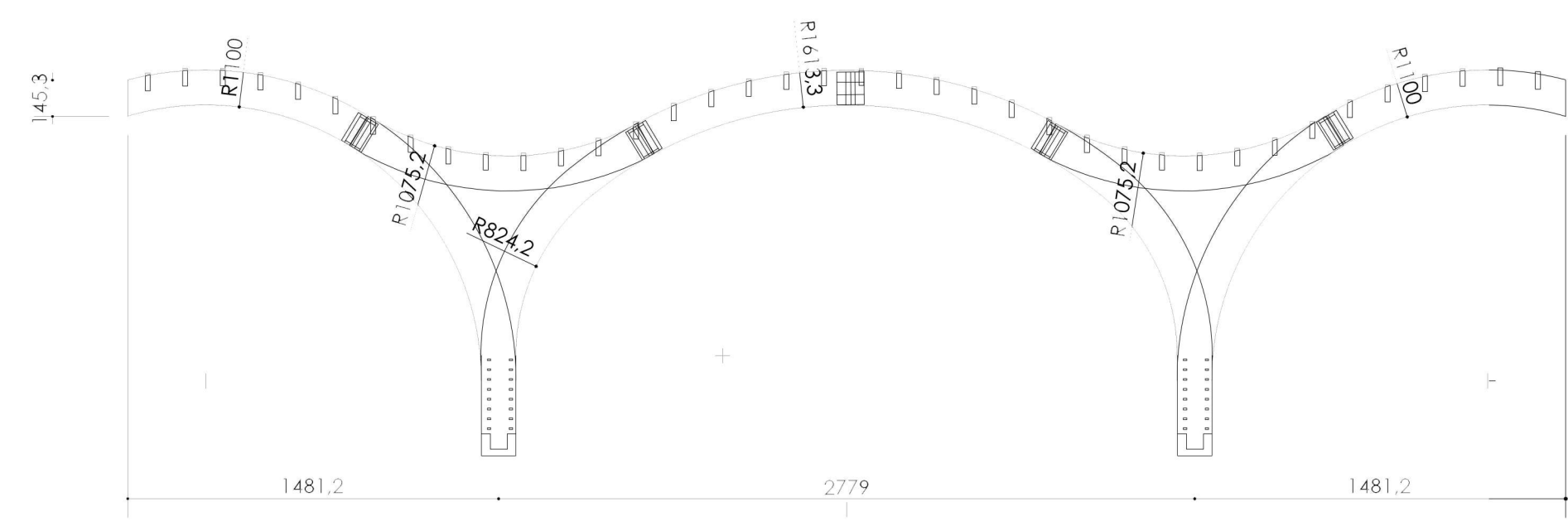
DETALHE PÓRTICO  
ESCALA 1:250



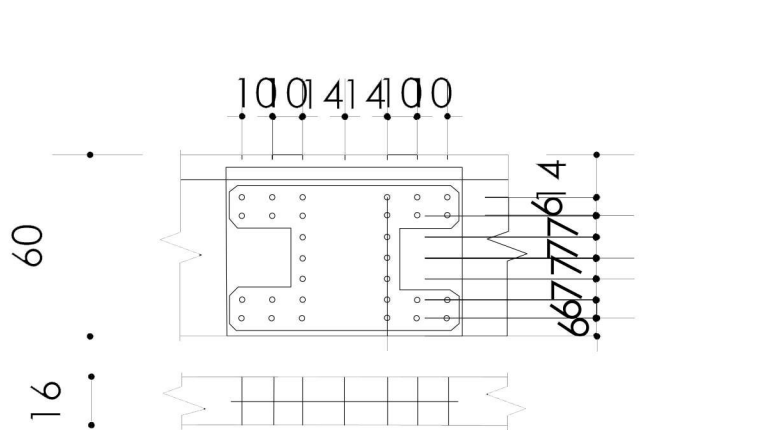
DETALHE PÓRTICO  
ESCALA 1:250



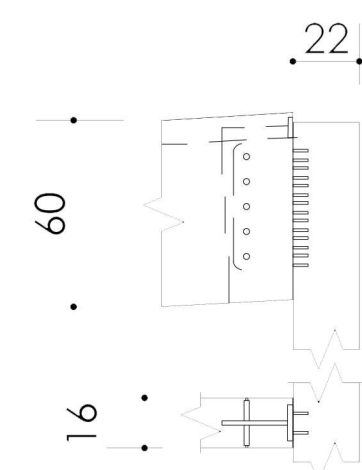
DETALHE PÓRTICO  
ESCALA 1:250



DETALHE PÓRTICO  
ESCALA 1:250

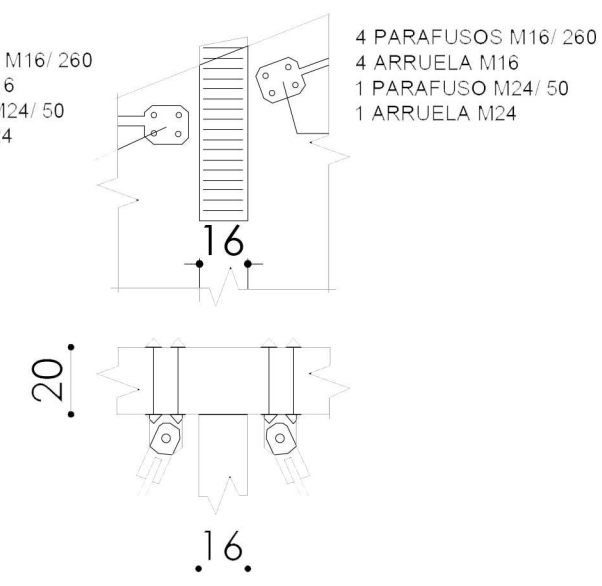


30 CAVILHAS Ø20/160  
CAVILHAS DE AÇO CLASSE S355  
PRATO DE AÇO CLASSE s235



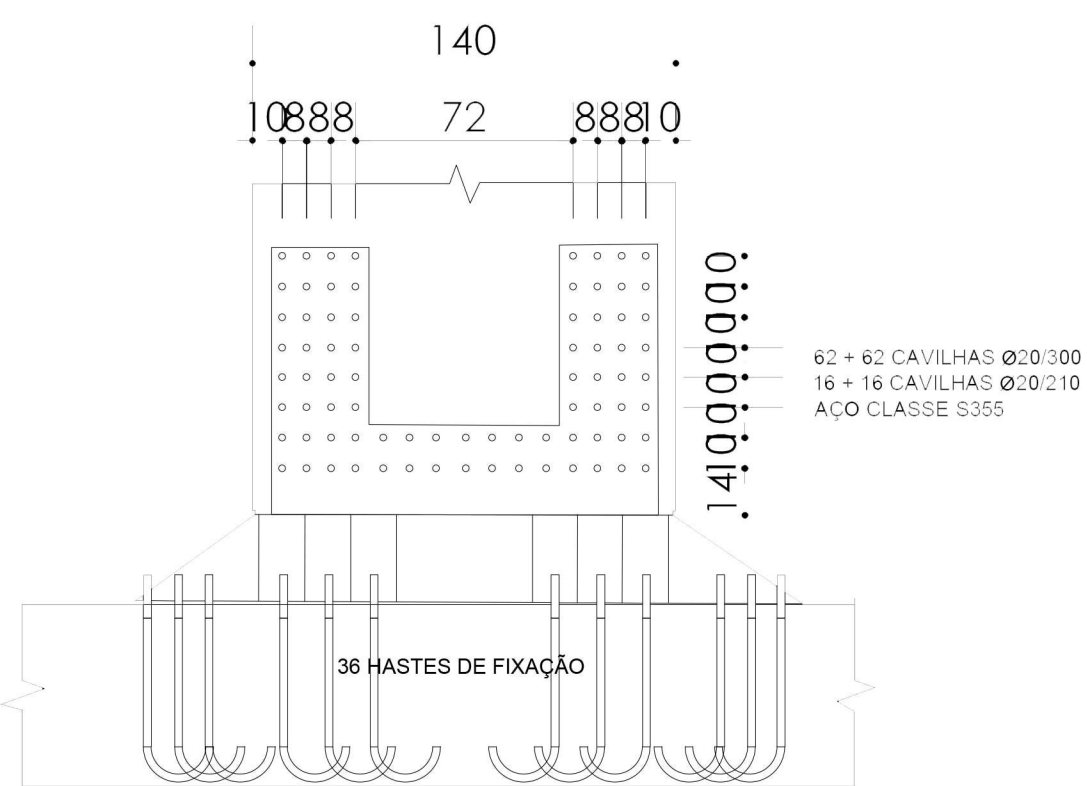
5 CAVILHAS Ø20/160  
6 PREGOS Ø6/60  
CAVILHAS DE AÇO CLASSE S355  
PRATO DE AÇO CLASSE s235

- 4 PARAFUSOS M16/ 260
- 4 ARRUELA M16
- 1 PARAFUSO M24/ 50
- 1 ARRUELA M24

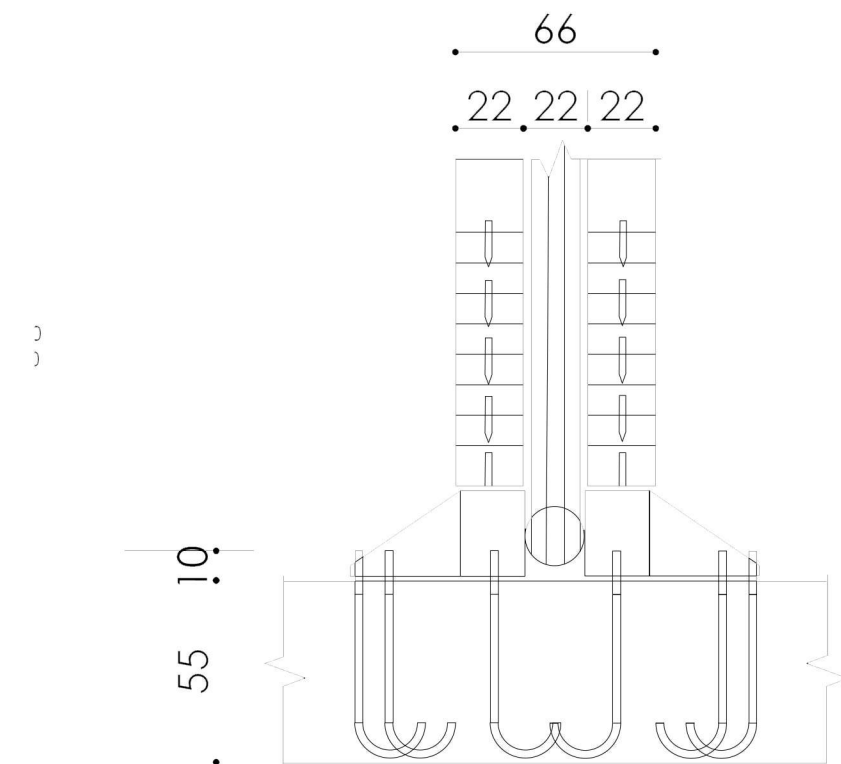


- 4 PARAFUSOS M16/ 260
- 4 ARRUELA M16
- 1 PARAFUSO M24/ 50
- 1 ARRUELA M24

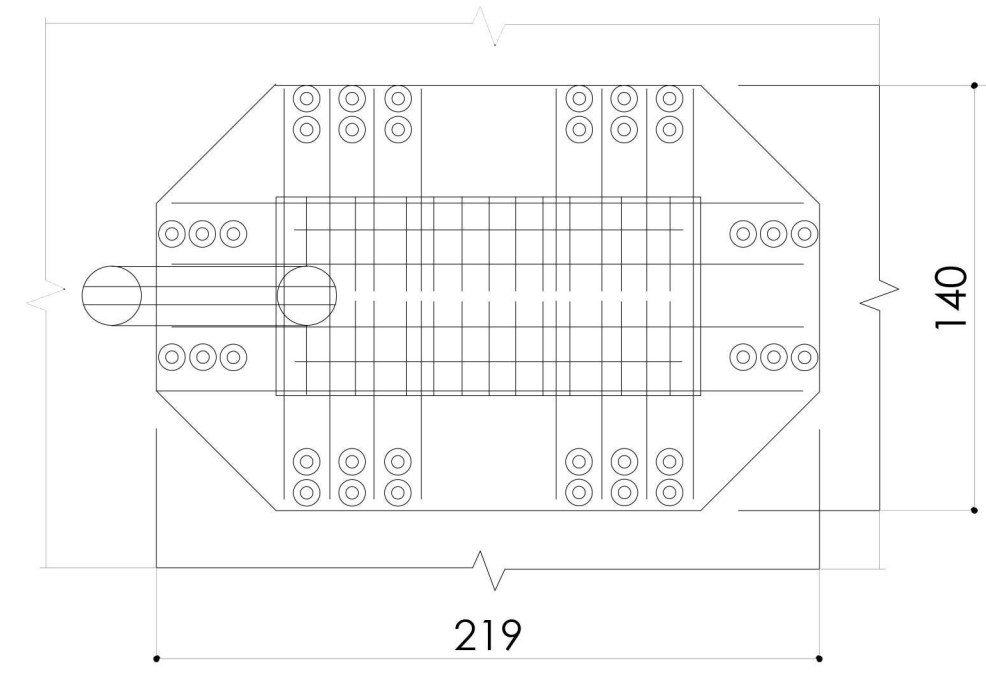
DETALHE ENCAIXE DAS PEÇAS  
ESCALA 1:50



DETALHE PEÇA DE FIXAÇÃO DO PILAR NO SOLO - VISTA FRONTAL  
ESCALA 1:50



DETALHE PEÇA DE FIXAÇÃO DO PILAR NO SOLO - VISTA LATERAL  
ESCALA 1:50



DETALHE PEÇA DE FIXAÇÃO DO PILAR NO SOLO - PLANTA  
ESCALA 1:50

