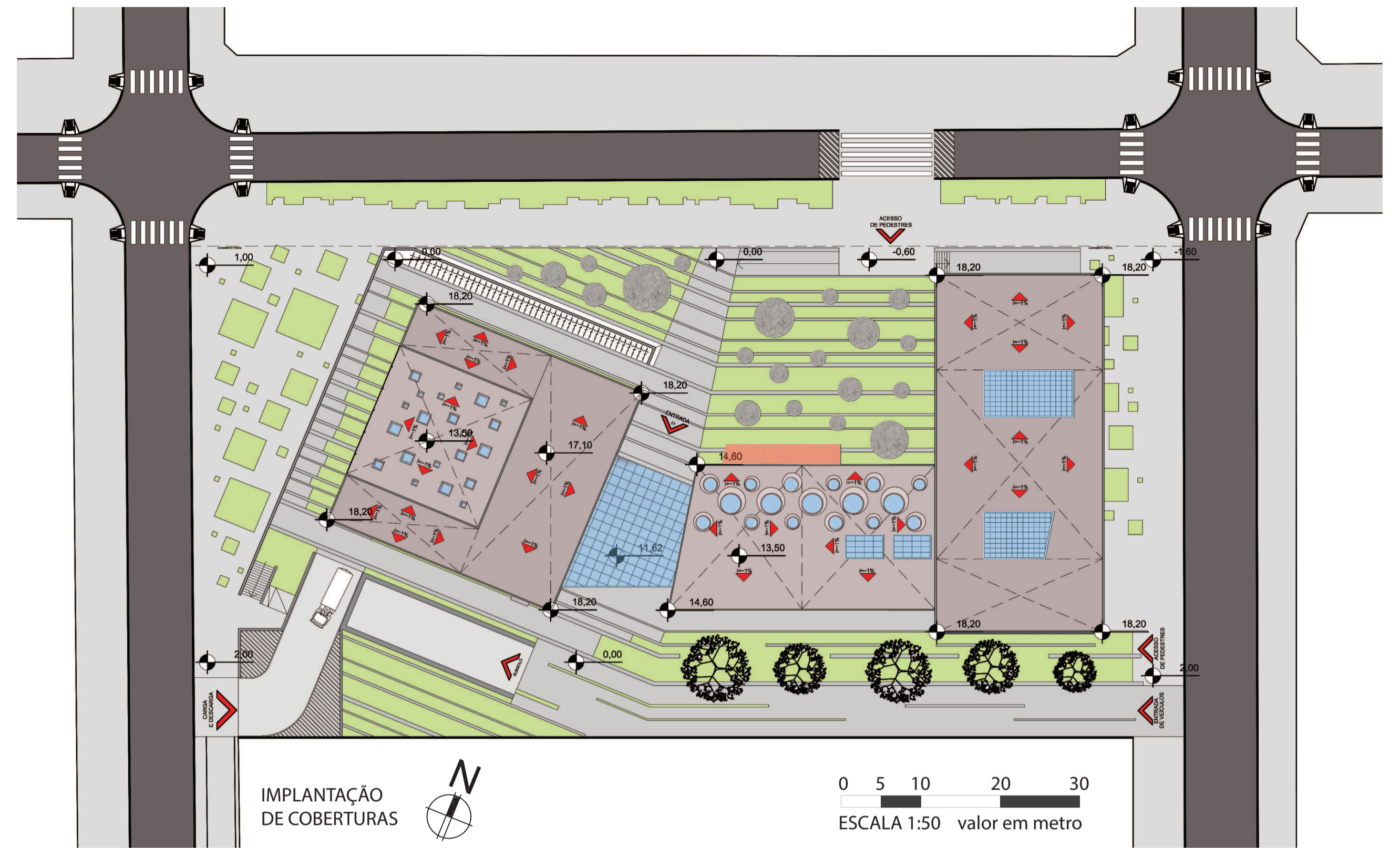


PLANTA DE SITUAÇÃO

ESCALA 1:2500 valor em metro

O terreno escolhido para a implantação da biblioteca encontra-se no Bairro Rebouças - antigo reduto industrial que sofre um processo de reestruturação urbana - próximo ao eixo viário da Av. Mal. Floriano Peixoto, que liga o bairro ao Centro da cidade de Curitiba - onde estão localizados uma série de outros equipamentos culturais. O entorno imediato do lote é pouco movimentado e silencioso, com uma vizinhança composta majoritariamente por casas e pequenos sobrados, que vêm, aos poucos, tomando o lugar dos antigos galpões industriais.

A biblioteca contemporânea deixou de ser um local de silêncio absoluto, como ocorria com a grande parte das bibliotecas antigamente. Sendo assim, o projeto procura hierarquizar os espaços levando em conta a questão do silêncio vs. barulho. Quanto mais alto o pavimento, maior é o nível de silêncio, e consequentemente, mais complexa e específica é o nível de informação disponibilizada.



IMPLANTAÇÃO DE COBERTURAS

ESCALA 1:50 valor em metro

Dessa forma, o pavimento térreo é aberto ao uso comunitário, abrigando a sala polivalente, palco externo, praça, café, livreria, espaço comercial, recepção. O primeiro pavimento é destinado à Zona de Entrada - composta por depósito de volumes, área de empréstimos/devoluções e periódicos - e também à Zona Infantil - com espaços destinados às faixas etárias desde os 2 até os 15 anos de idade. O segundo pavimento comporta a Zona de Adultos Coletiva - onde estão disponibilizadas mesas de trabalhos coletivos e também a área de prateleiras abertas. A Zona de Adultos Individual - é dedicada às cápsulas de leitura e aos equipamentos voltados ao trabalho individual.

**REFERÊNCIAS:**

MILANESI, L. *Biblioteca*. Cotia: Ateliê Editorial, 2002.

TURNBULL, N. *Fique por dentro da filosofia*. São Paulo: Cosac & Naify, 2003.

PLANTA DE LOCALIZAÇÃO

### Biblioteca Municipal no Bairro Rebouças

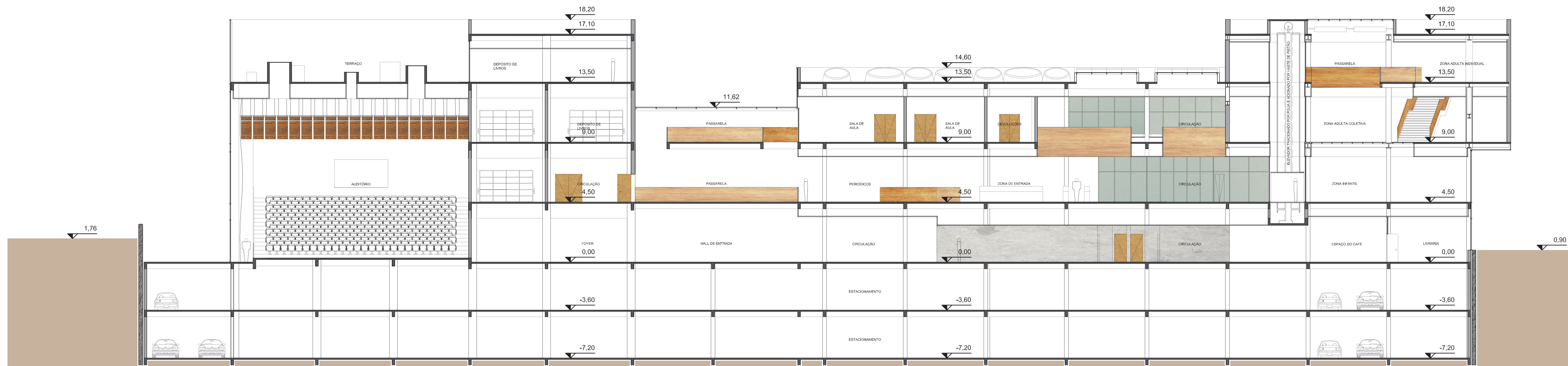
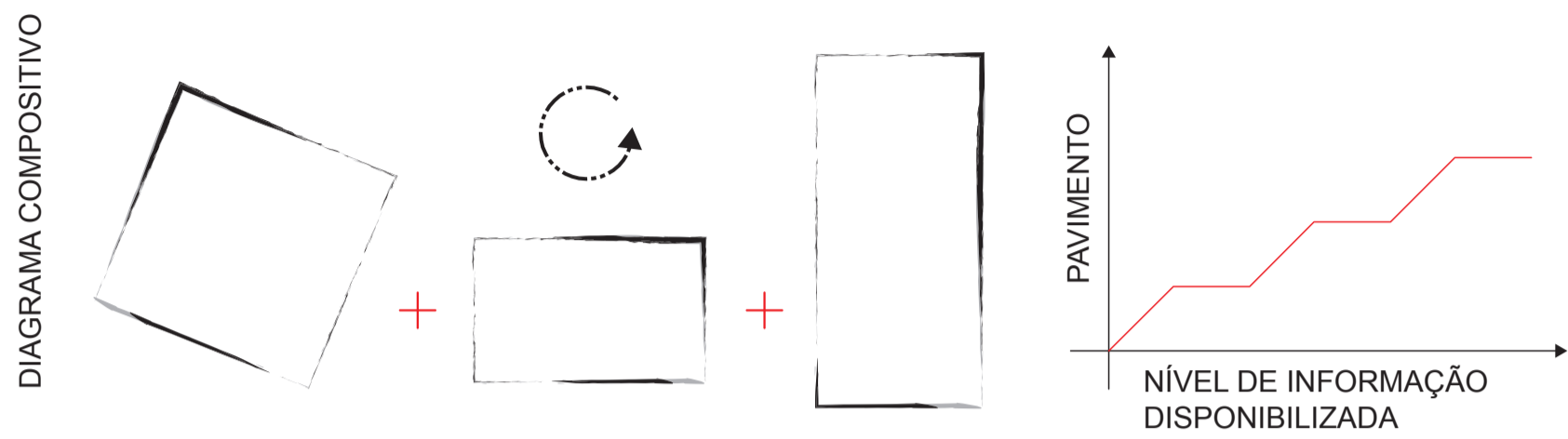
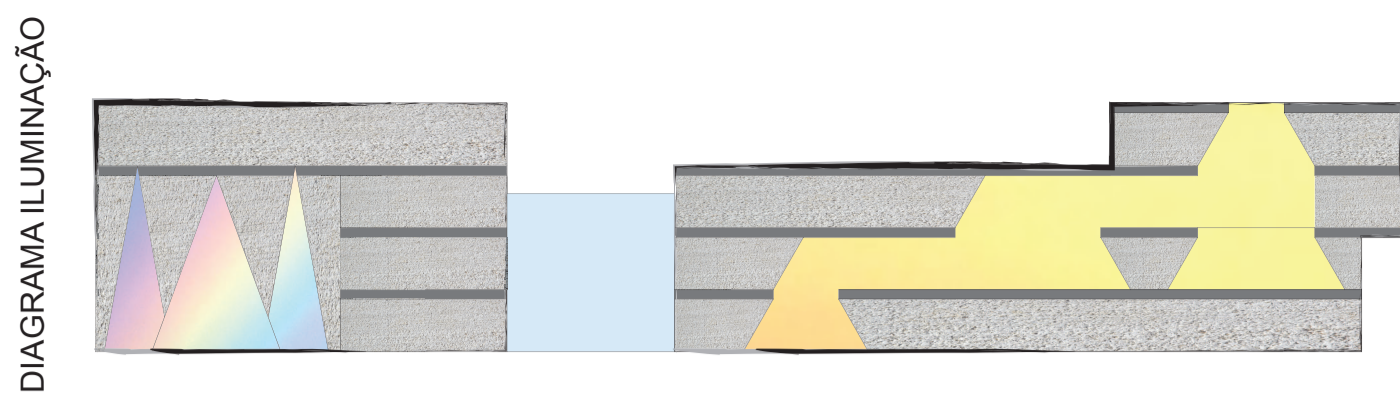
Muitos sociólogos contemporâneos afirmam que as sociedades modernas são agora sociedades de informação, nas quais o poder político é detido por aqueles que dispõem de recursos financeiros e intelectuais para usá-las eficazmente. A preocupação volta-se, portanto, para as questões técnicas, estando o poder cada vez mais nas mãos de especialistas. (TURNBULL, 2003, p.12)

A biblioteca contemporânea não é um mero depósito de livros. Assume o papel de verdadeiro centro cultural de uma comunidade. É local de busca e troca de informações de modo a propiciar a produção do conhecimento. Assim, os espaços para a interação, discussão do conhecimento, devem também ser capazes de fornecer informação com conforto e qualidade.

Pelos escassos dados disponíveis para os setores públicos, sabe-se que menos de 1% da população [brasileira] frequenta bibliotecas e serviços conexos pelo menos dez vezes ao ano. Isso poderia fazer supor que 99% não precisa ampliar a sua área de conhecimento - ou que o faz por outros meios, como o rádio, a televisão e outros veículos. Há pois, uma baixa demanda informacional, mesmo havendo uma altíssima necessidade de ampliá-la. Isso a que se deve? Provavelmente à inadequação dos serviços apresentados. As tradicionais bibliotecas públicas há muito deixaram de responder às necessidades coletivas. Elas orga nizarão acervos para atender aos que tivessem vontade de ler ou fossem obrigados a isso. No instante em que o público escasseia, ao invés de paralisar as atividades profissionais, há um único caminho: dar motivos às pessoas para ampliar o conhecimento. (MILANESI, 2002, p.93)

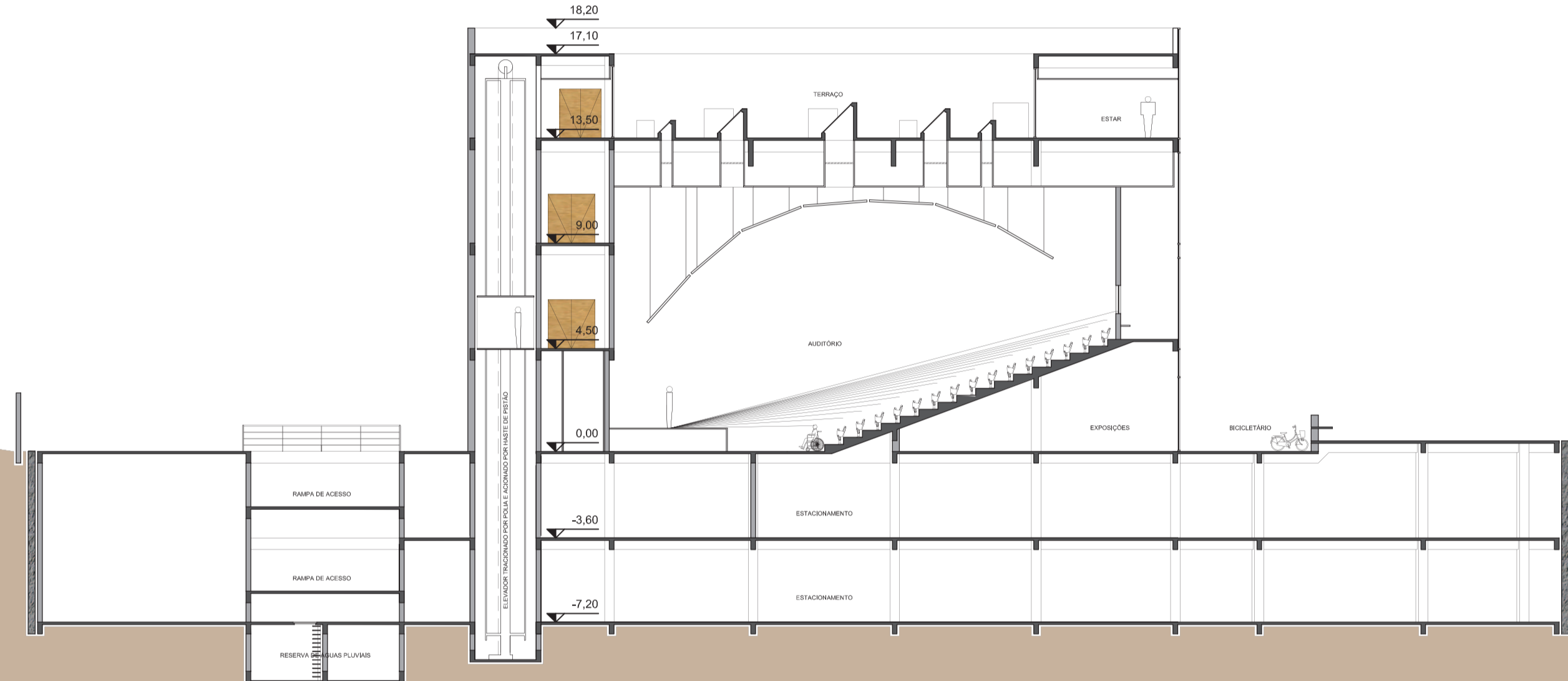
O objetivo principal deste trabalho é produzir um anteprojeto de arquitetura de uma biblioteca municipal contemporânea, que seja capaz de dar motivos às pessoas para que busquem o conhecimento, para sintam-se atraídas a trabalhar a informação nua e crua, evoluindo intelectualmente e - por consequência economicamente. A biblioteca funcionaria como uma extensão da comunidade, capaz de abrigar as suas mais diversas atividades como peças teatrais, exposições, aulas, convenções, dentre outras manifestações artísticas e culturais. Como objetivos específicos, estão o fomento da expansão cultural do Bairro Rebouças, que ainda possui poucos equipamentos culturais, e também a disponibilização de um espaço aberto ao público, como a praça da biblioteca e o palco externo.



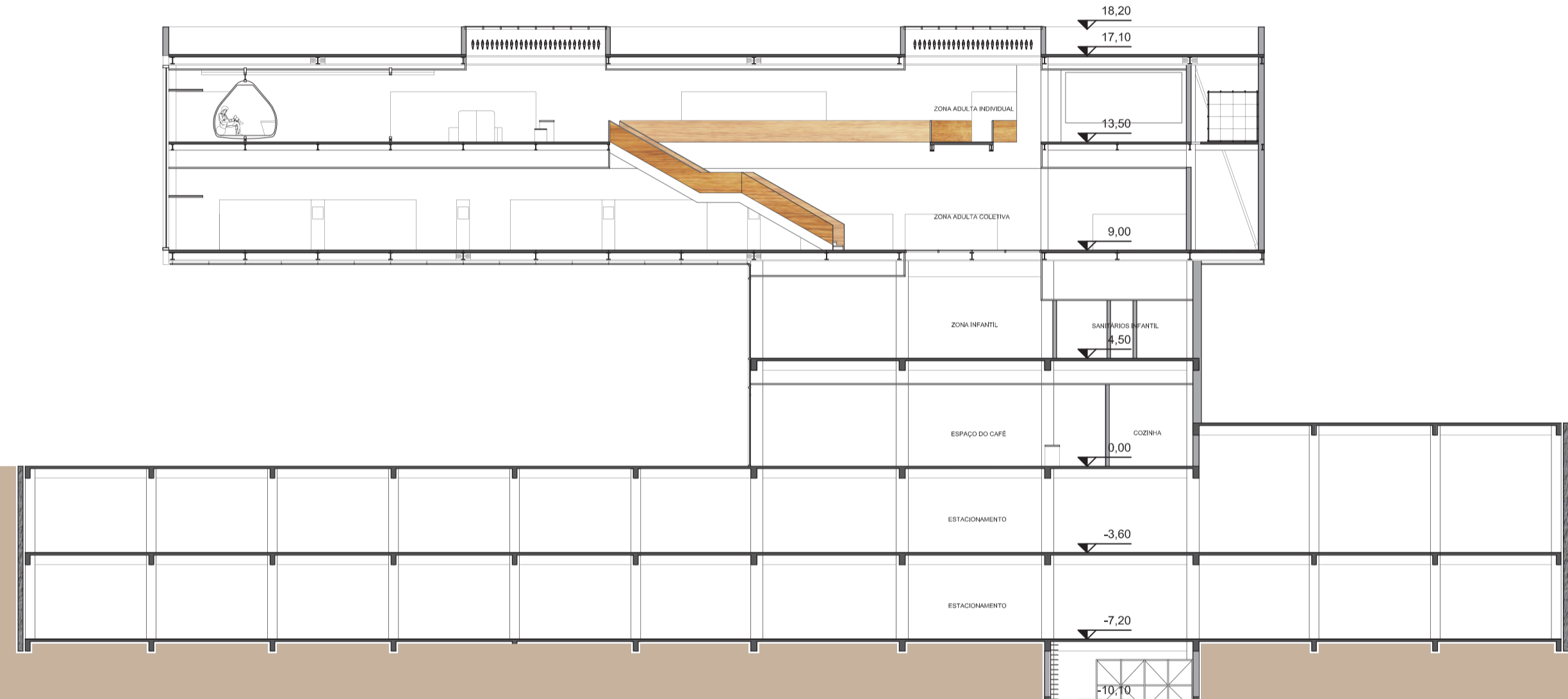


CORTE LONGITUDINAL AA

DIAGRAMAS



CORTE BB

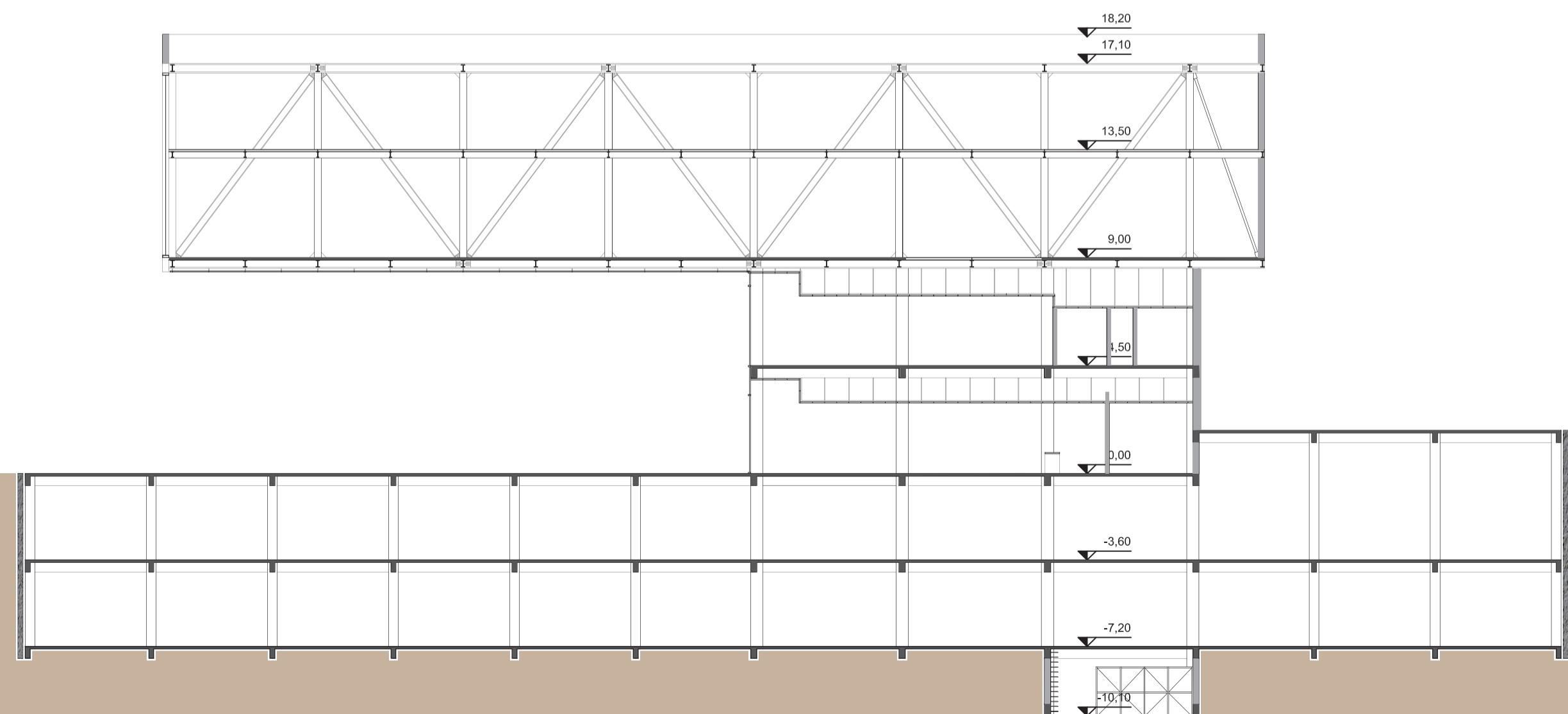


CORTE DD

0 500 1000 2000  
ESCALA 1:200  
valor em centímetros



CORTE TRANSVERSAL CC

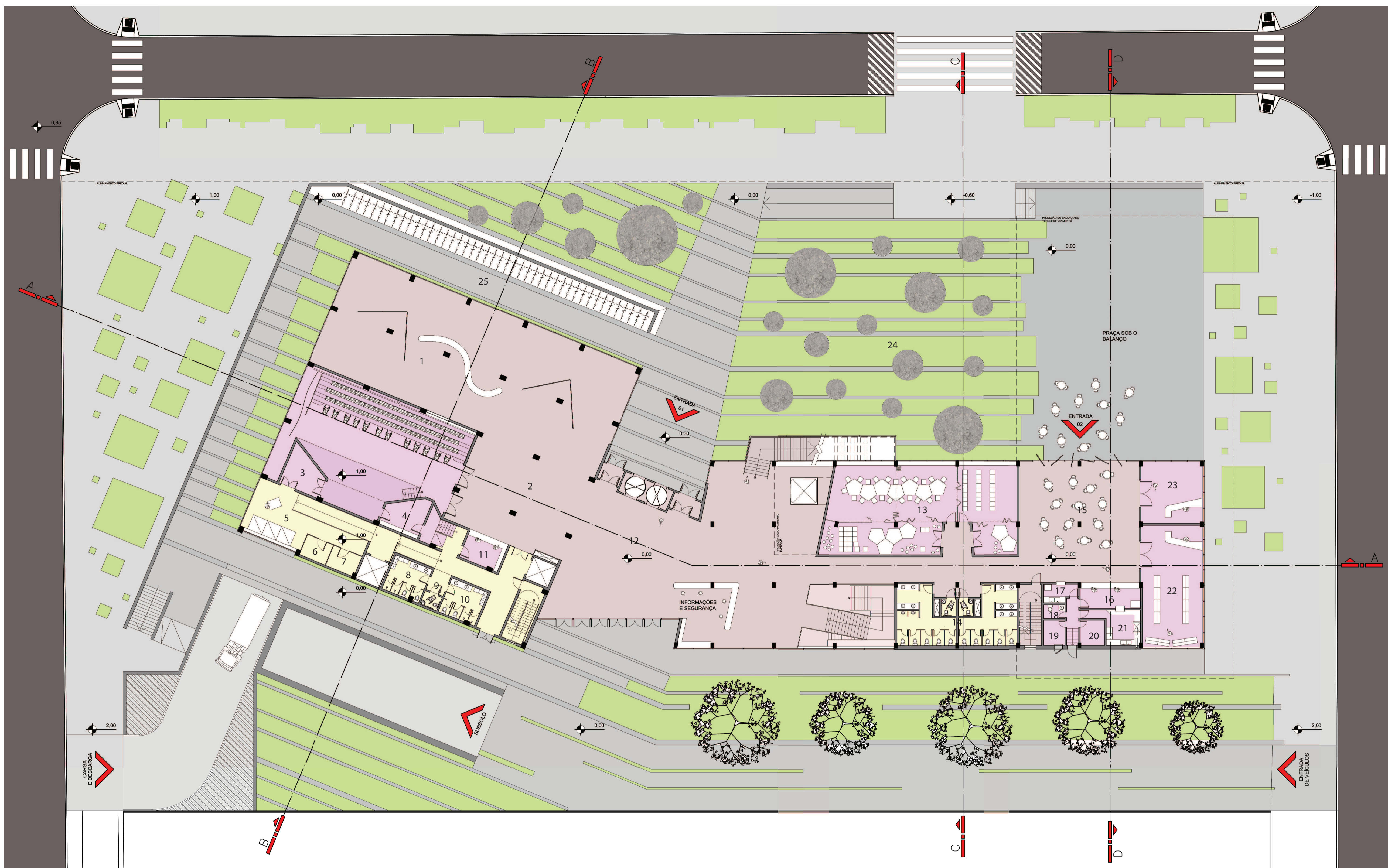


CORTE ESTRUTURAL BALANÇO

0 500 1000 2000  
ESCALA 1:200  
valor em centímetros

Planta do Pavimento Térreo  
1:200

1. Espaço para exposições	A=214,00m <sup>2</sup>
2. Foyer	A=254,00m <sup>2</sup>
3. Depósito/Apoio de palco	A=13,50m <sup>2</sup>
4. Camarim	A=13,20m <sup>2</sup>
5. Docas/Carga/Descarga	A=56,00m <sup>2</sup>
6. Lixo	A=6,00m <sup>2</sup>
7. Lixo reciclável	A=6,30m <sup>2</sup>
8. Vestiário Masculino	A=14,05m <sup>2</sup>
9. Banheiro PcD	A=3,00m <sup>2</sup>
10. Vestiário Feminino	A=14,05m <sup>2</sup>
11. Bilheteria/Apoio foyer	A=11,85m <sup>2</sup>
12. Hall de entrada	A=386,00m <sup>2</sup>
13. Sala polivalente	A=162,00m <sup>2</sup>
14. Sanitários	A=70,00m <sup>2</sup>
15. Espaço do café	A=140,50m <sup>2</sup>
16. Atendimento	A=15,00m <sup>2</sup>
17. Copa de lavagem	A=5,50m <sup>2</sup>
18. Banheiro	A=3,00m <sup>2</sup>
19. Depósito de lixo	A=5,20m <sup>2</sup>
20. Depósito	A=6,00m <sup>2</sup>
21. Cozinha	A=15,00m <sup>2</sup>
22. Livraria	A=72,00m <sup>2</sup>
23. Espaço comercial	A=37,50m <sup>2</sup>
24. Praça da biblioteca	A=1270,00m <sup>2</sup>
25. Bicicletário	A=95,85m <sup>2</sup>

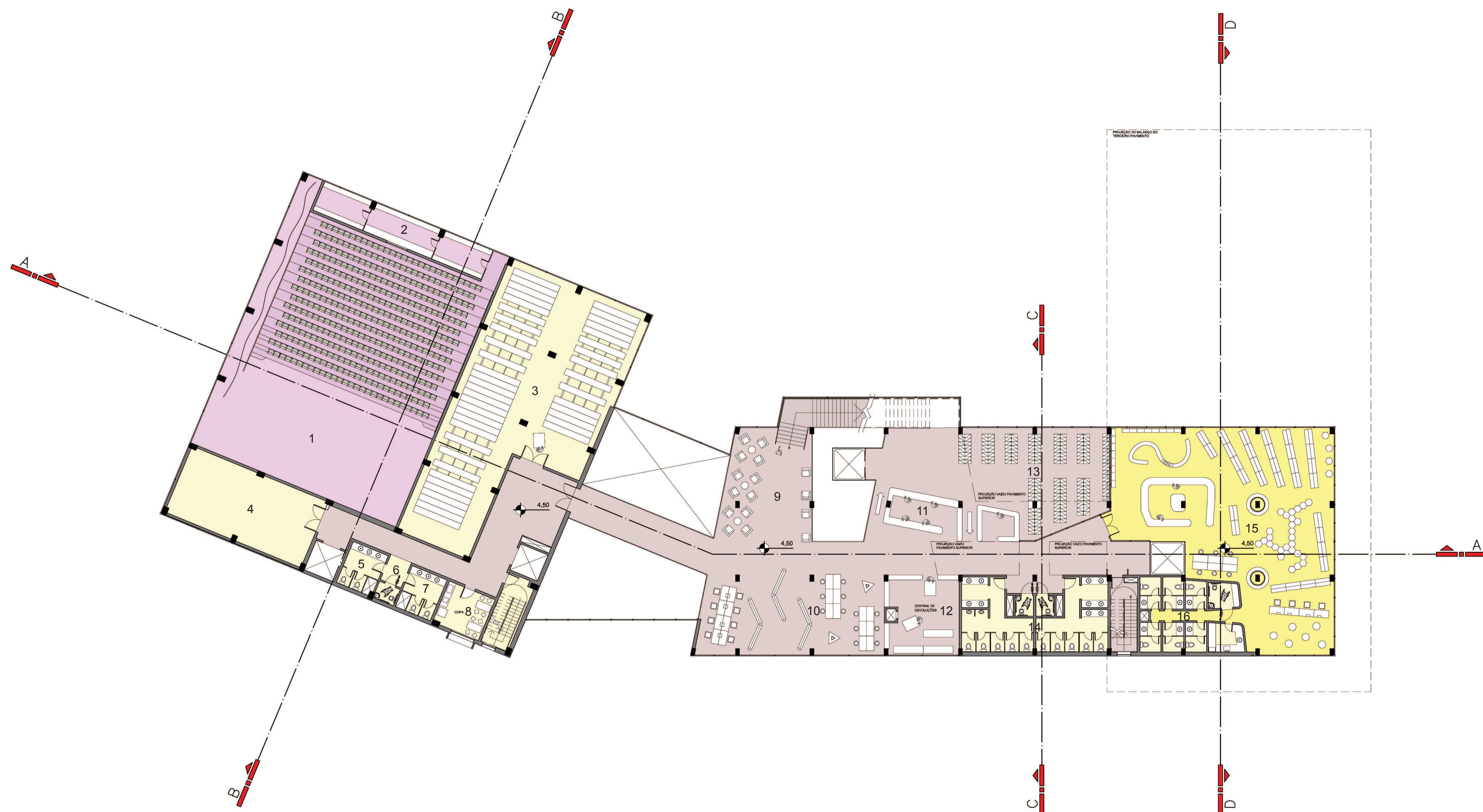


PAVIMENTO TÉRREO



0 500 1000 2000  
ESCALA 1:200 valor em centímetros





**Primeiro Pavimento  
1:200**

- |                                    |                        |
|------------------------------------|------------------------|
| 1. Auditório                       | A=380,00m <sup>2</sup> |
| 2. Salas de projeção e iluminação  | A=36,5m <sup>2</sup>   |
| 3. Depósito de livros infantil     | A=234,5m <sup>2</sup>  |
| 4. Depósito de materiais pesados   | A=68,60m <sup>2</sup>  |
| 5. Sanitário Masculino             | A=11,00m <sup>2</sup>  |
| 6. Sanitário PcD                   | A=3,50m <sup>2</sup>   |
| 7. Sanitário Feminino              | A=11,00m <sup>2</sup>  |
| 8. Copa                            | A=11,00m <sup>2</sup>  |
| 9. Área de estar                   | A=64,00m <sup>2</sup>  |
| 10. Área de periódicos             | A=96,50m <sup>2</sup>  |
| 11. Área de empréstimos/devoluções | A=78,00m <sup>2</sup>  |
| 12. Central de devoluções          | A=40,00m <sup>2</sup>  |
| 13. Depósito de volumes            | A=88,00m <sup>2</sup>  |
| 14. Sanitários                     | A=72,00m <sup>2</sup>  |
| 15. Zona infantil                  | A=245,00m <sup>2</sup> |
| 16. Sanitário infantil             | A=48,00m <sup>2</sup>  |

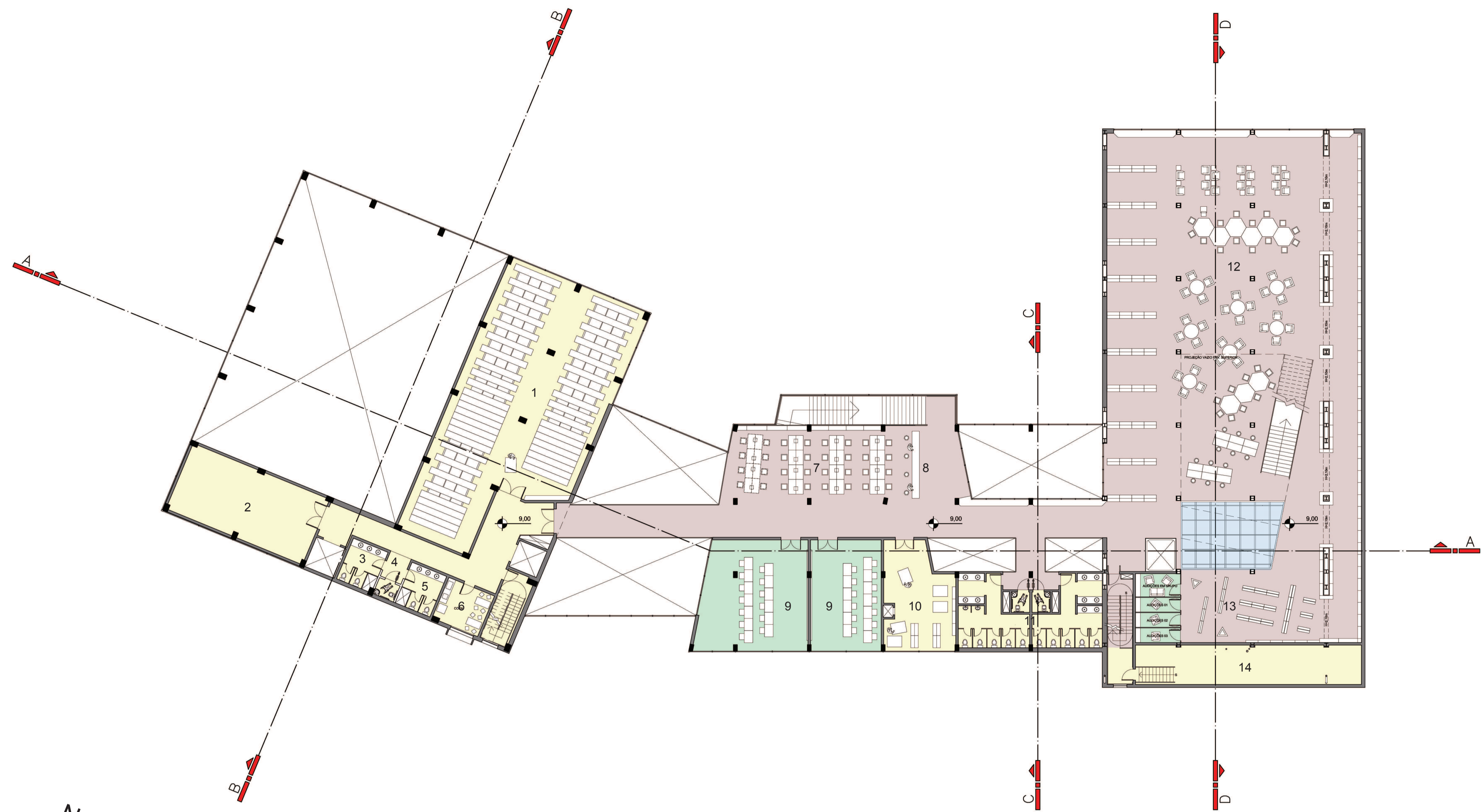
PRIMEIRO PAVIMENTO

0 500 1000 2000  
ESCALA 1:200 valor em centímetros



**Perspectivas Internas**

À esquerda:  
Foyer e Zona infantil, respectivamente.



**Segundo Pavimento  
1:200**

- |                                       |                        |
|---------------------------------------|------------------------|
| 1. Depósito de livros adulto          | A=252,00m <sup>2</sup> |
| 2. Almoarifado                        | A=68,62m <sup>2</sup>  |
| 3. Sanitário Masculino                | A=11,00m <sup>2</sup>  |
| 4. Sanitário PcD                      | A=3,50m <sup>2</sup>   |
| 5. Sanitário Feminino                 | A=11,00m <sup>2</sup>  |
| 6. Copa                               | A=11,00m <sup>2</sup>  |
| 7. Área de informática                | A=90,65m <sup>2</sup>  |
| 8. Área de bibliotecários/informações | A=30,00m <sup>2</sup>  |
| 9. Sala de aula                       | A=135,00m <sup>2</sup> |
| 10. Central de devoluções             | A=46,20m <sup>2</sup>  |
| 11. Sanitários                        | A=72,00m <sup>2</sup>  |
| 12. Zona de adultos coletiva          | A=720,00m <sup>2</sup> |
| 13. Área de áudio                     | A=86,00m <sup>2</sup>  |
| 14. Barrilete                         | A=60,00m <sup>2</sup>  |

SEGUNDO PAVIMENTO 

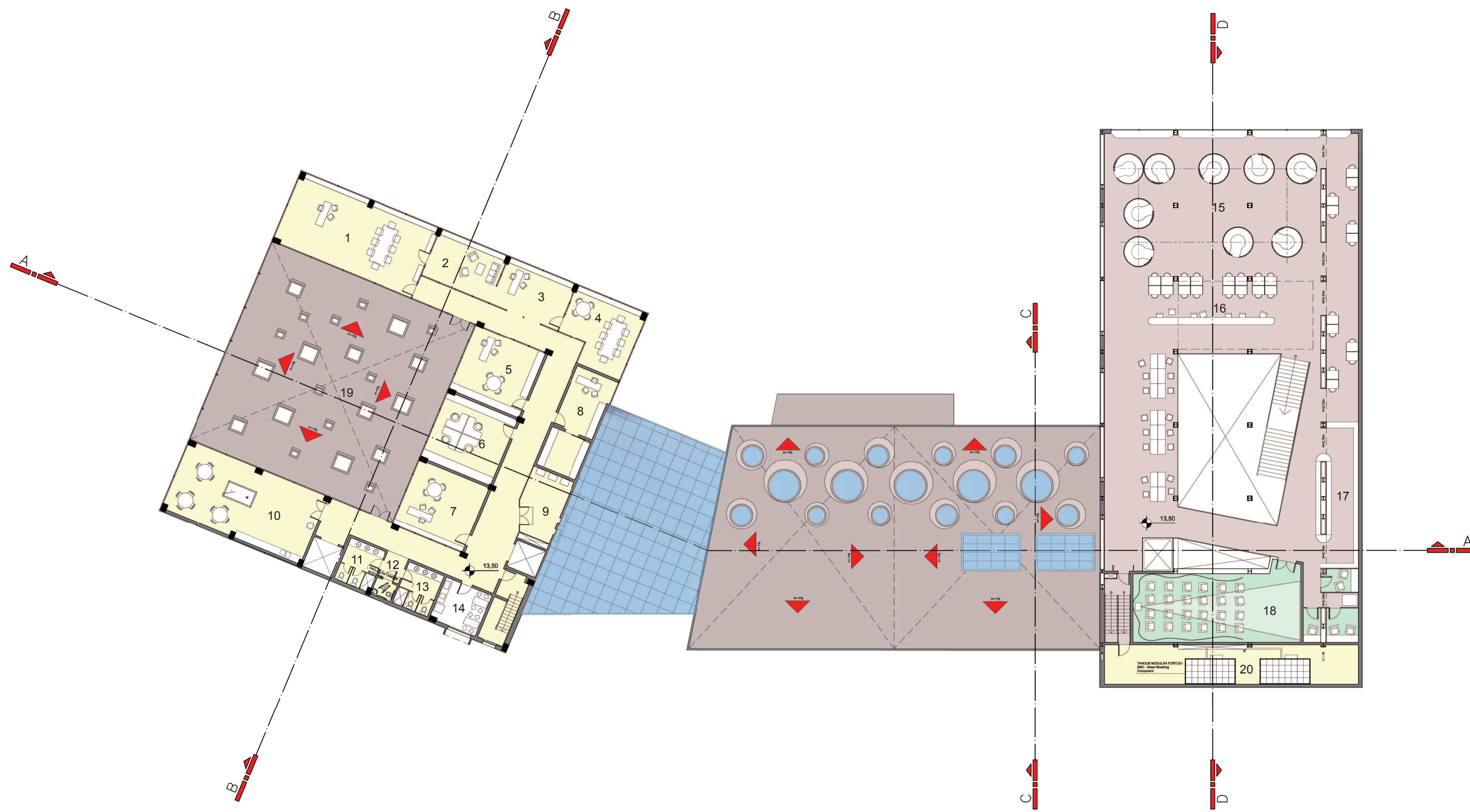
ESCALA 1:200      valor em centímetros



**Perspectivas Internas**

À esquerda:  
Zona adulta coletiva

À direita:  
Zona adulta individual (vista cápsulas de leitura)



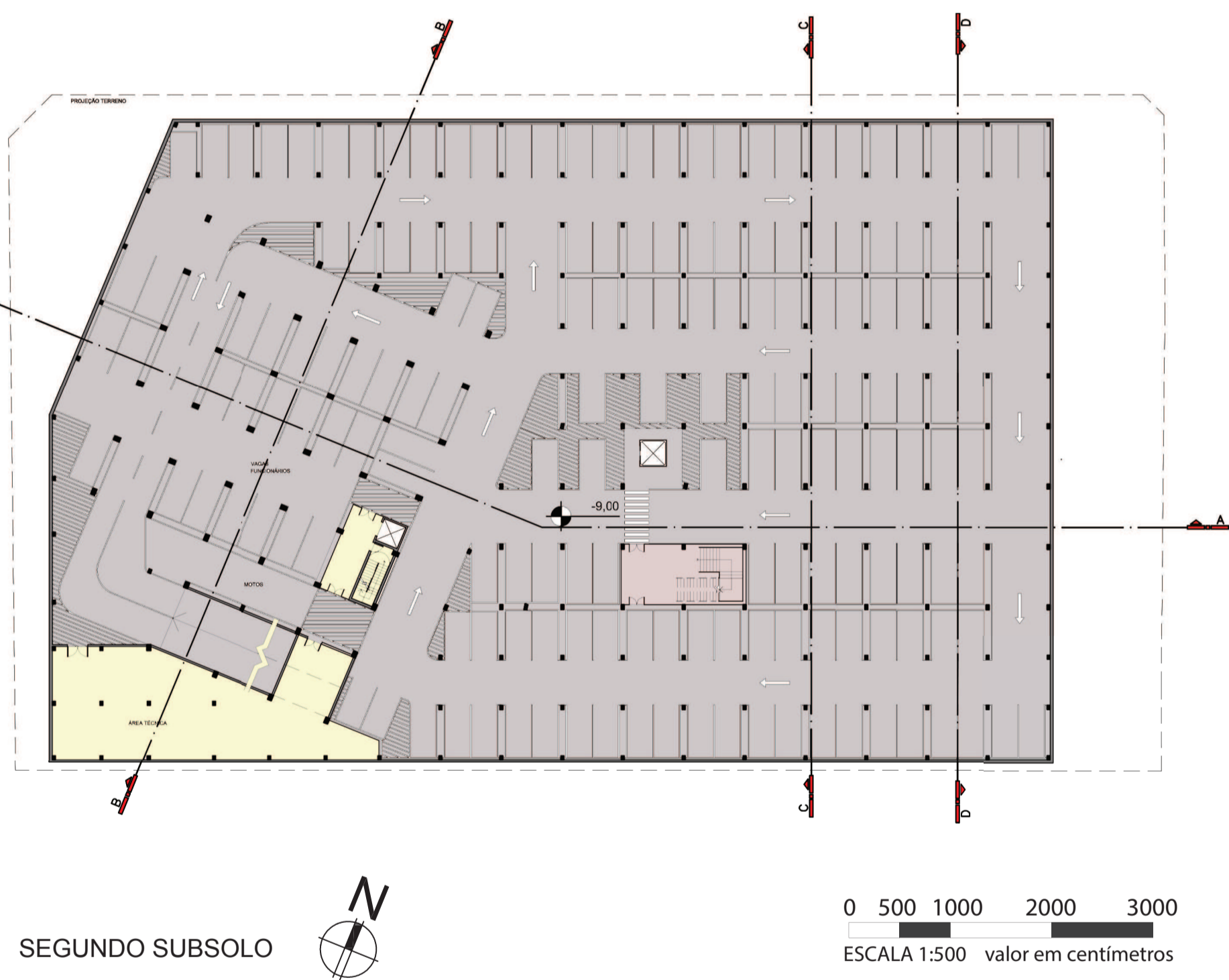
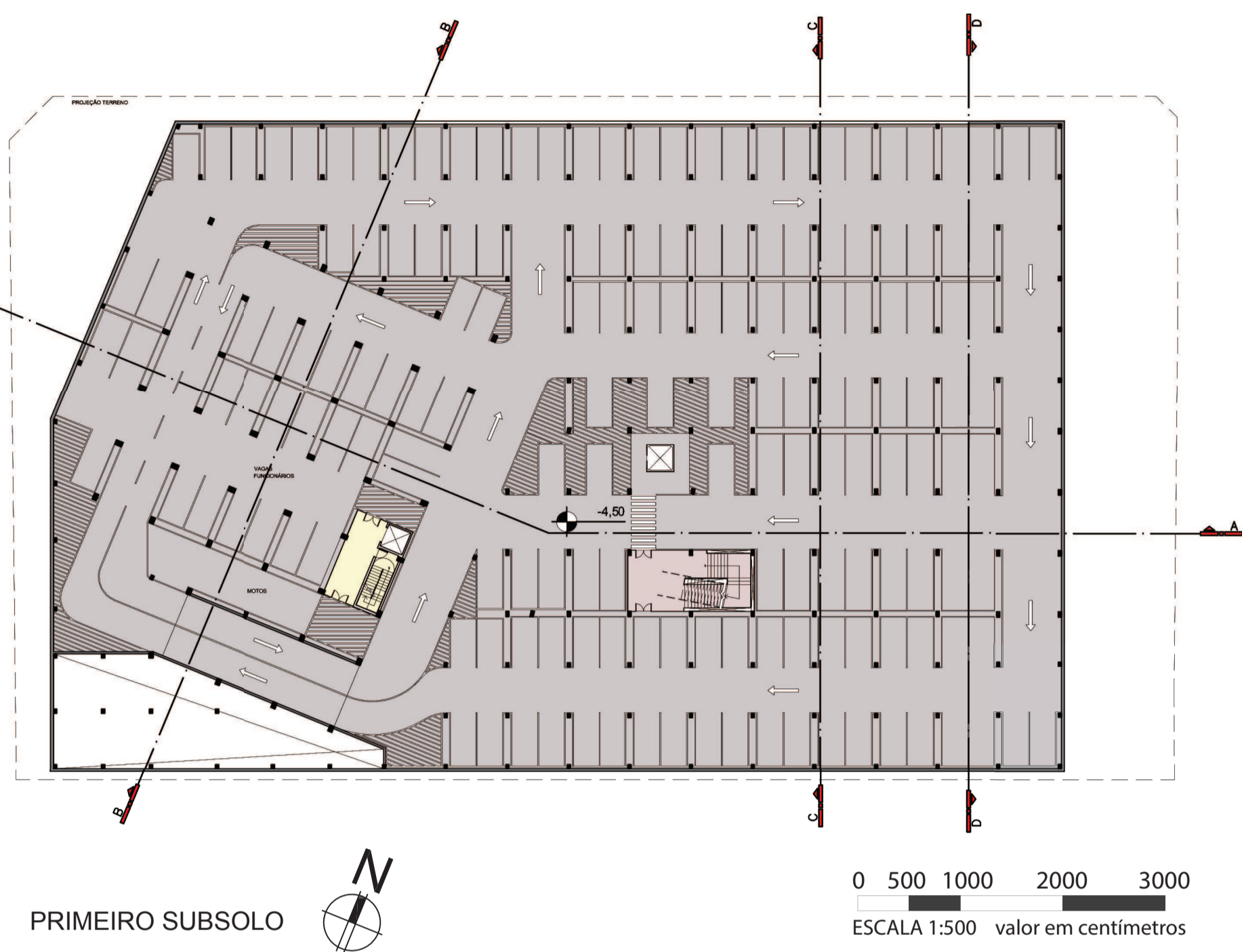
**Terceiro Pavimento  
1:200**

- |   |                        |
|---|------------------------|
| 1. Diretoria                                  | A=73,60m <sup>2</sup>  |
| 2. Estar                                      | A=25,00m <sup>2</sup>  |
| 3. Secretaria                                 | A=25,00m <sup>2</sup>  |
| 4. Sala de reuniões                           | A=32,00m <sup>2</sup>  |
| 5. Gestão                                     | A=35,00m <sup>2</sup>  |
| 6. Informática                                | A=35,00m <sup>2</sup>  |
| 7. Promoção cultural                          | A=30,90m <sup>2</sup>  |
| 8. Aquisição de materiais/depósito escritório | A=18,40m <sup>2</sup>  |
| 9. Sala de servidores                         | A=75,00m <sup>2</sup>  |
| 10. Sala de funcionários                      | A=11,00m <sup>2</sup>  |
| 11. Sanitário Masculino                       | A=3,50m <sup>2</sup>   |
| 12. Sanitário PcD                             | A=11,00m <sup>2</sup>  |
| 13. Sanitário Feminino                        | A=11,00m <sup>2</sup>  |
| 14. Copa                                      | A=220,00m <sup>2</sup> |
| 15. Cápsulas de leitura                       | A=260,00m <sup>2</sup> |
| 16. Zona de adultos individual                | A=56,50m <sup>2</sup>  |
| 17. Área de vídeo                             | A=80,20m <sup>2</sup>  |
| 18. Sala de projeção                          | A=311,50m <sup>2</sup> |
| 19. Terraço                                   | A=65,30m <sup>2</sup>  |
| 20. Caixa d'água                              |                        |

TERCEIRO PAVIMENTO 

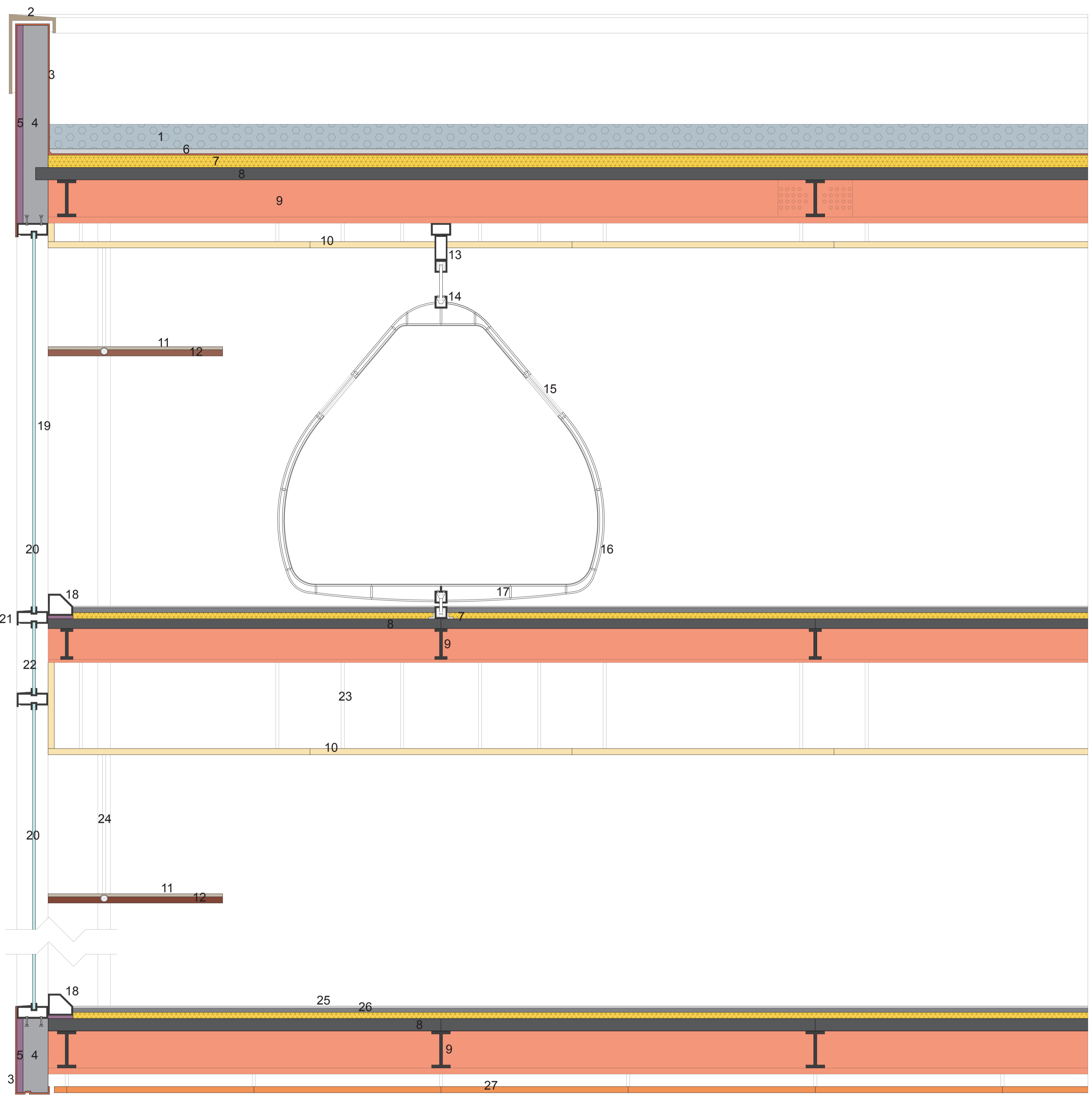
0 500 1000 2000  
ESCALA 1:200 valor em centímetros





**Detalhe de seção do balanço, com cápsulas de leitura, estrutura e vedações 1:20**

1. Camada de seixo
2. Rufo de alumínio da platibanda
3. Membrana de impermeabilização
4. Alvenaria
5. Sistema de isolamento térmico
6. Tela impermeabilizante
7. Isolamento térmico comprimido
8. Laje de concreto armado
9. Viga aço perfil "I"
10. Duas chapas de gesso cartonado de 25,0 mm revestidos de massa de calafetar e pintados
11. Chapa de gesso cartonado 12,5 mm pintada de branco
12. Estrutura da prateleira de luz em alumínio 50,0 mm
13. Travessa extrudada de alumínio de suporte dos trilhos da cápsula de leitura
14. Travessa extrudada de alumínio de conexão entre cápsulas de leitura e trilhos
15. Abertura revestida com duas chapas de acrílico 12,5 mm
16. Chapas de alumínio anodizado extrudadas e montadas in loco sobre estrutura de alumínio pré-fabricada
17. "Gaiola" estrutural de alumínio pré-fabricada e montada in loco
18. Travessa extrudada de alumínio para a passagem de fiação elétrica
19. Montante 10 x 5 cm dos painéis de vidro em alumínio
20. Chapa de vidro duplo com células fotovoltaicas de cinza
21. Travessa extrudada de alumínio 12,5 mm para fixação dos painéis de vidro fotovoltaicos
22. Chapa de vidro duplo com células fotovoltaicas de várias cores
23. Tirante de aço para fixação das chapas de gesso cartonado
24. Trilho em alumínio anodizado 10 x 5 cm para regulagem de altura das prateleiras de luz
25. Piso de tabuado de madeira 5 mm
26. Capa de argamassa para assentamento/nivelamento do piso
27. Chapa de metal corrugado 85 mm revestida com placas de cobre



DETALHAMENTO CORTE DD - CÁPSULAS DE LEITURA  
 ESCALA 1:20 valor em centímetros

