



@saude_60_mais

Sistema Nervoso / cognitivo e o Envelhecimento.



ARRASTA PARA O LADO



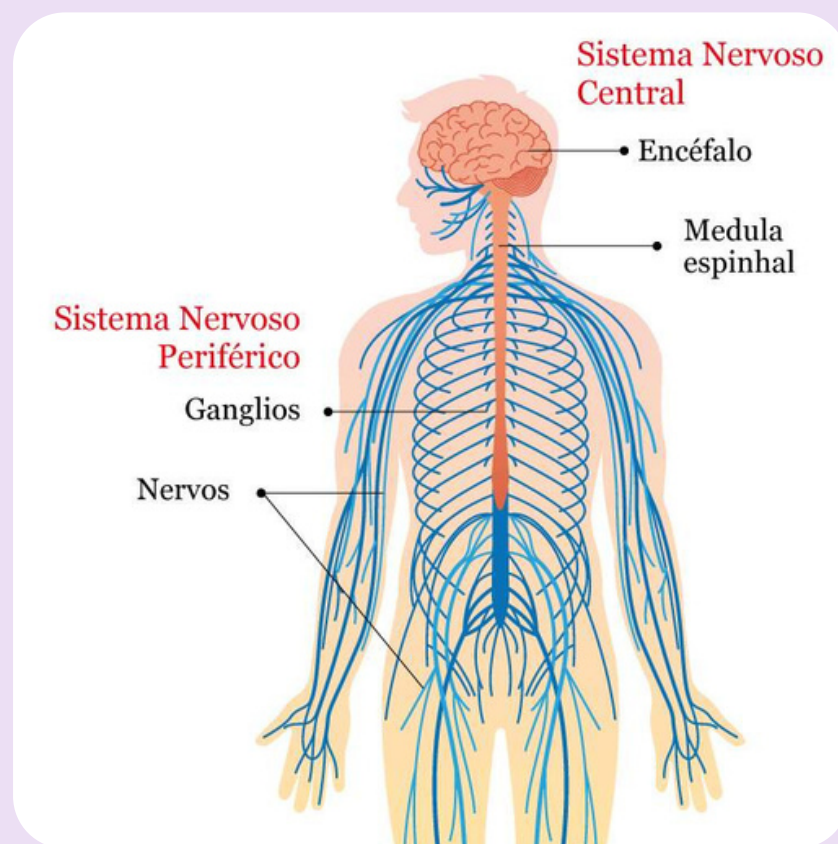


O sistema nervoso é responsável por captar, processar e gerar respostas diante dos estímulos aos quais somos submetidos.

Ele é dividido em:

Sistema nervoso central: formado pelo encéfalo e medula espinhal.

Sistema nervoso periférico: formado pelos nervos, gânglios e terminações nervosas.





Encéfalo (cérebro, cerebelo e tronco)

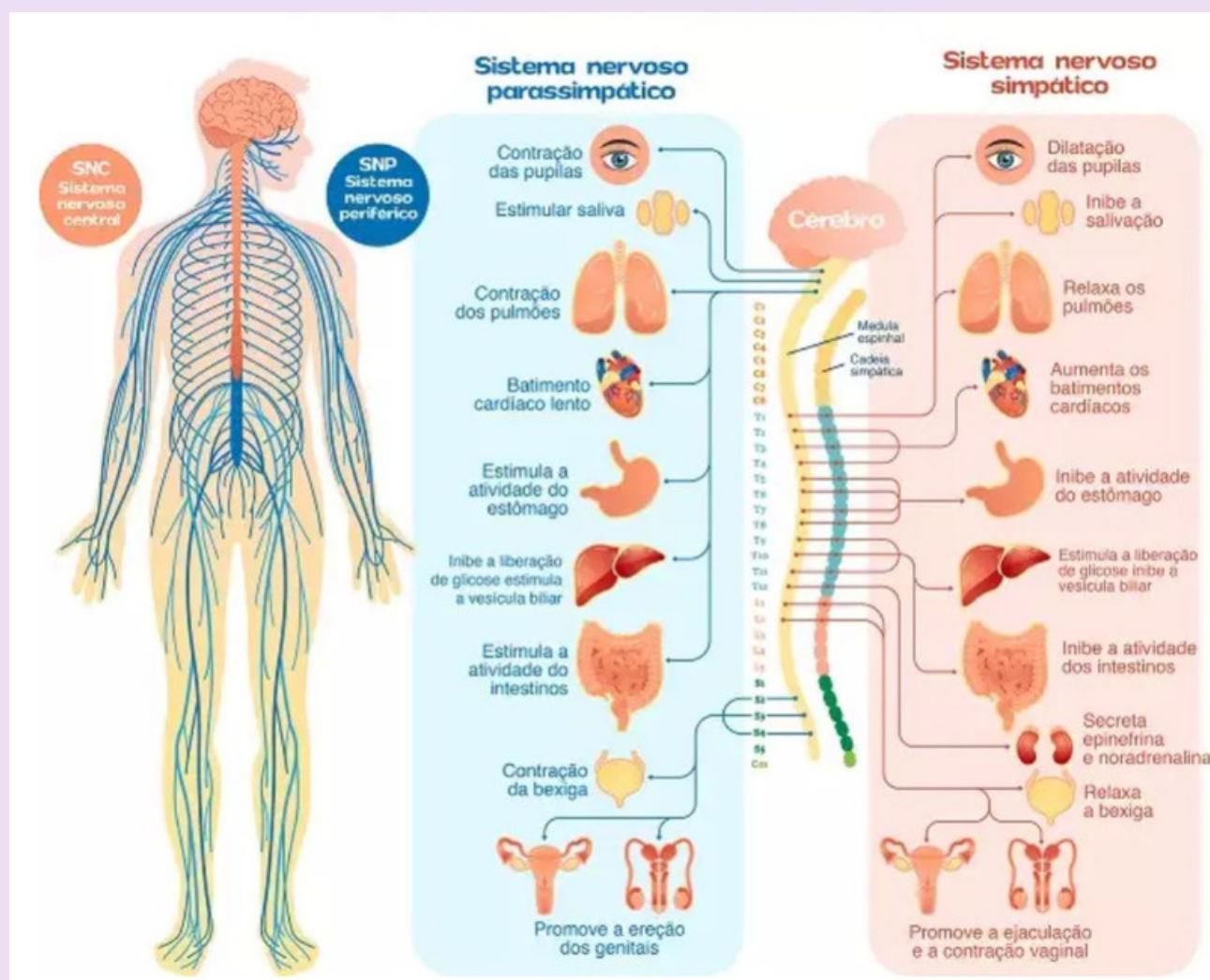
são os centros que controlam nossas emoções, compreensão, linguagem e movimentos mais simples. Contém os órgãos responsáveis por nosso olfato, paladar, visão e audição.

Medula espinhal

é uma estrutura em formato cilíndrico que está localizada no interior da coluna vertebral. Está relacionada com o ato reflexo, que se caracteriza por ser uma resposta rápida e involuntária diante de algum estímulo.

@saude_60_mais

O Sistema nervoso periférico garante a transmissão das informações dos órgãos sensoriais para o sistema nervoso e deste para os músculos, as glândulas e as células endócrinas.





Principais Alterações Biofisiológicas do Envelhecimento

Redução do tamanho e peso do
cérebro;

Redução de neurônios;

Maior vulnerabilidade para
desenvolvimento de demência
(demência senil, Doença de
Alzheimer, Doença de Parkinson);

Processamento de informações
lentificado;

Alterações nos reflexos.

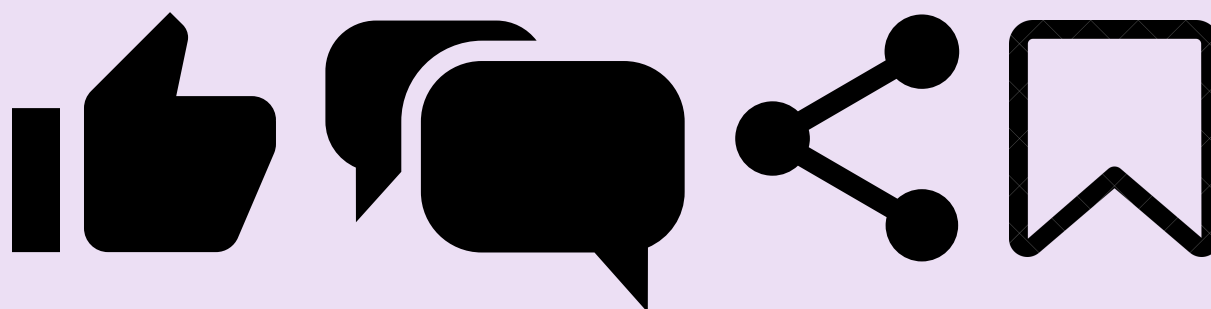


Estas alterações apresentadas podem ser diferentes de acordo com cada indivíduo. Cada idoso envelhece de forma personalizada. Os hábitos de vida podem influenciar neste processo de envelhecimento.



Gostou do conteúdo?

Deixe nos comentários qual a sua
opinião sobre o assunto.



Compartilhe!

Confira nossa página com
informações novas todos os dias!

@saude_60_mais