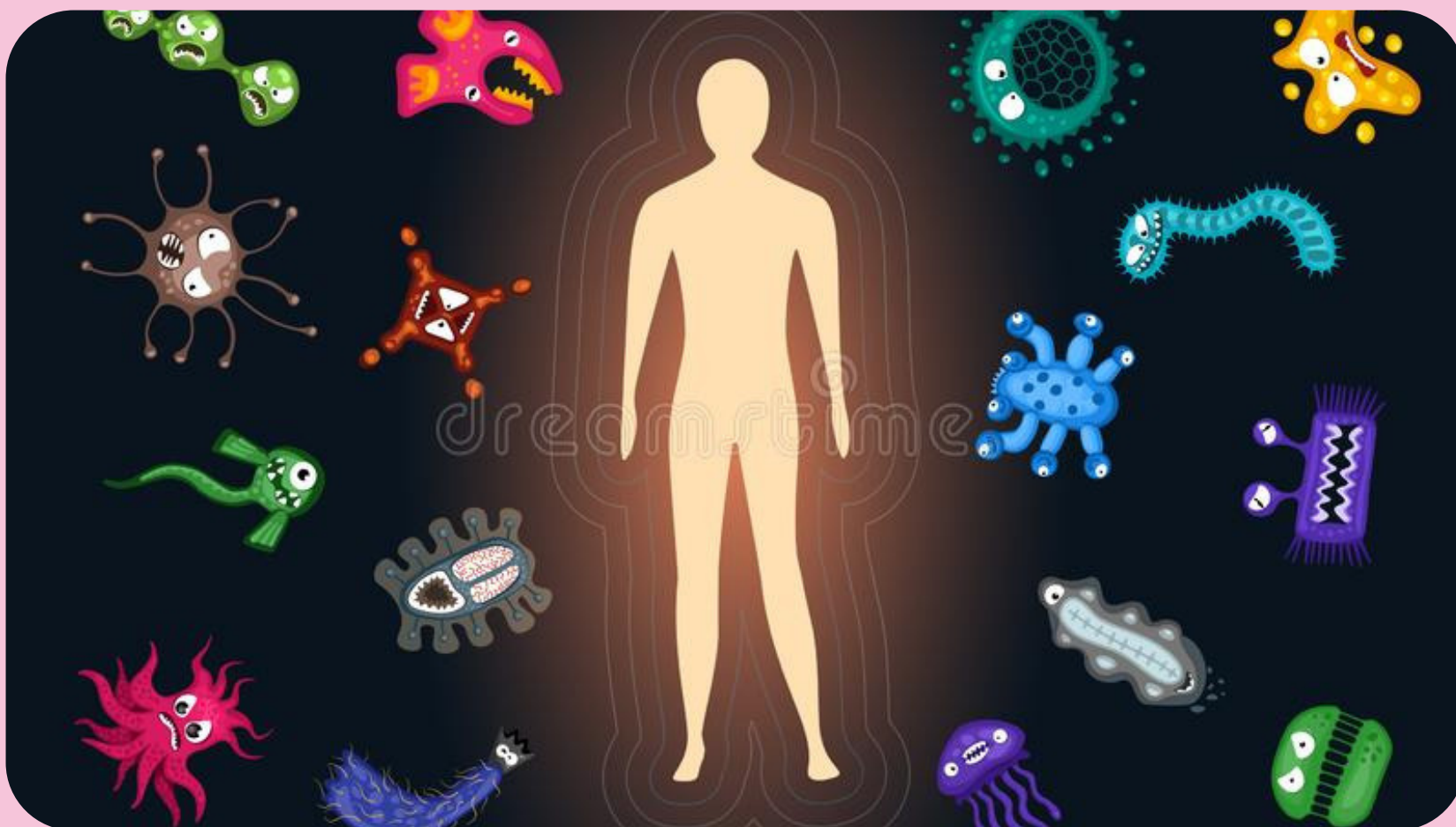


SAÚDE 60+



@saude_60_mais

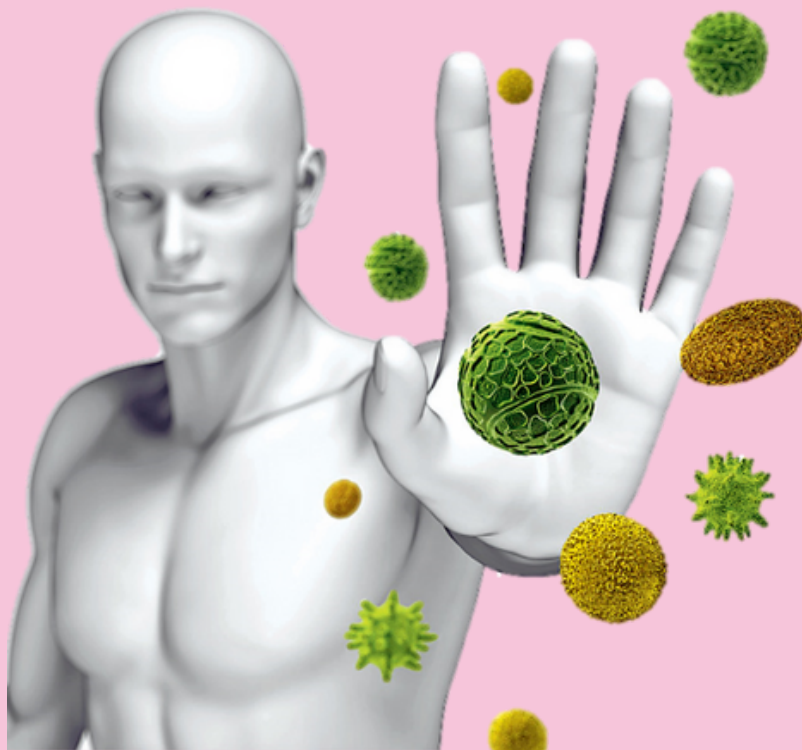
Sistema Imunológico e o Envelhecimento



ARRASTA PARA O LADO



O sistema imunológico, é o que garante proteção ao nosso corpo, realizando o reconhecimento de células e substâncias estranhas e a destruição ou neutralização dos invasores, evitando que substâncias estranhas e patógenos afetem negativamente nossa saúde.



@saude_60_mais



A capacidade do nosso corpo de proteger-nos contra esses agentes é chamada de imunidade. A imunidade pode ser classificada em:

➤➤➤ **Inata** é uma resposta mais ampla, e os indivíduos já nascem com os mecanismos que a promovem.

➤➤➤ **Adquirida**, as respostas são mais específicas, e o indivíduo desenvolve-a durante sua vida.



O sistema imunológico é formado por diferentes células, tecidos, órgãos e moléculas. Nesse sistema temos estruturas individualizadas, como o baço e os linfonodos, e células livres, como os leucócitos.

sistema imunológico





Principais Alterações Biofisiológicas do Envelhecimento

- Redução da resposta imunológica a invasores (reação que ocorre dentro do organismo com a finalidade de se defender contra invasores);
- maior disposição às infecções.



**Estas alterações apresentadas
podem ser diferentes de
acordo com cada indivíduo.
Cada idoso envelhece de forma
personalizada. Os hábitos de
vida podem influenciar neste
processo de envelhecimento.**



**Gostou do conteúdo?
Deixe nos comentários qual a sua
opinião sobre o assunto.**



Compartilhe!

**Confira nossa página com
informações novas todos os dias!**

@saude_60_mais