



Biossegurança nas ILPI



Conheça as medidas que devem ser cumpridas para promover a segurança dos idosos e demais profissionais da saúde e colaboradores.



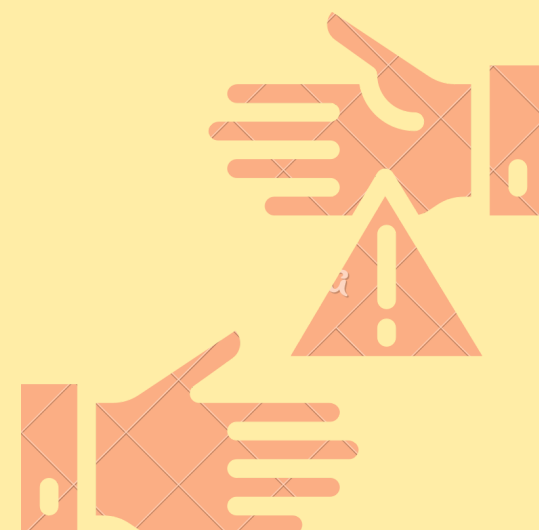
ARRASTA PARA O LADO






Você sabe o que é Biossegurança?

É um conjunto de medidas com o objetivo de prevenir, controlar, reduzir ou eliminar riscos que têm relação com atividades que possam prejudicar a saúde humana, animal e ambiental.

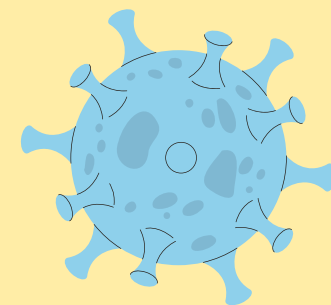




Para garantir eficácia nas medidas de biossegurança é preciso haver **capacitação** dos profissionais das ILPI e colaboradores quanto as normas de segurança dentro desses estabelecimentos, bem como deve-se realizar os procedimentos conforme as orientações de segurança.



Biossegurança no contexto da COVID-19



RECOMENDAÇÕES GERAIS:

Divulgar sobre as medidas de higienização das mãos estabelecidas em lei. Todos da ILPI devem saber e realizar a lavagem conforme as recomendações.



Utilizar máscaras para evitar a liberação de gotículas no ar quando há tosse.



Manter materiais com orientações sobre a lavagem das mãos e álcool 70% visíveis e de fácil acesso a todos.





Orientar os idosos e demais presentes nas ILPI a evitar apertos de mão, abraços, beijos e, também, não tocar o nariz, olhos e boca. Também deve ser evitado tocar na máscara.



Orientar os colaboradores a lavar as mãos, sempre antes e depois, ao entrar em contato com idosos, manipular alimentos, ir ao banheiro e espirrar ou assoar o nariz.



Divulgar sobre a etiqueta da tosse: cobrir a boca com a parte interna do braço ou usar lenço descartável, além de higienizar as mãos.





Manter ambientes arejados, com espaço entre as camas.



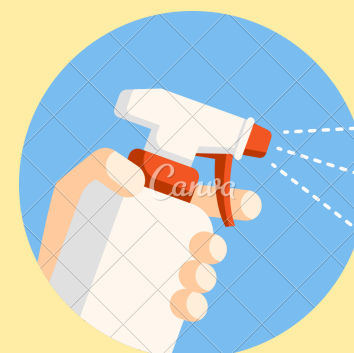
Restringir atividades em grupo, voluntariado e visitas.



Profissionais devem usar EPIs adequados para cada caso, além de higienizar as mãos.

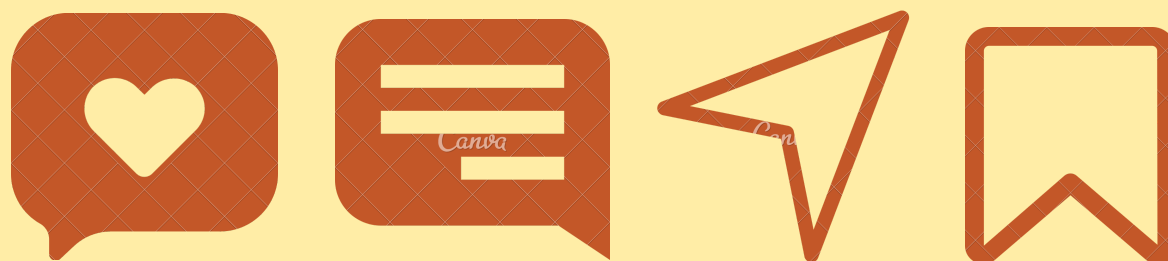


Higienização do ambiente.





Gostou do conteúdo?



Compartilhe!

**Confira nossa página com
informações novas todos os dias!**