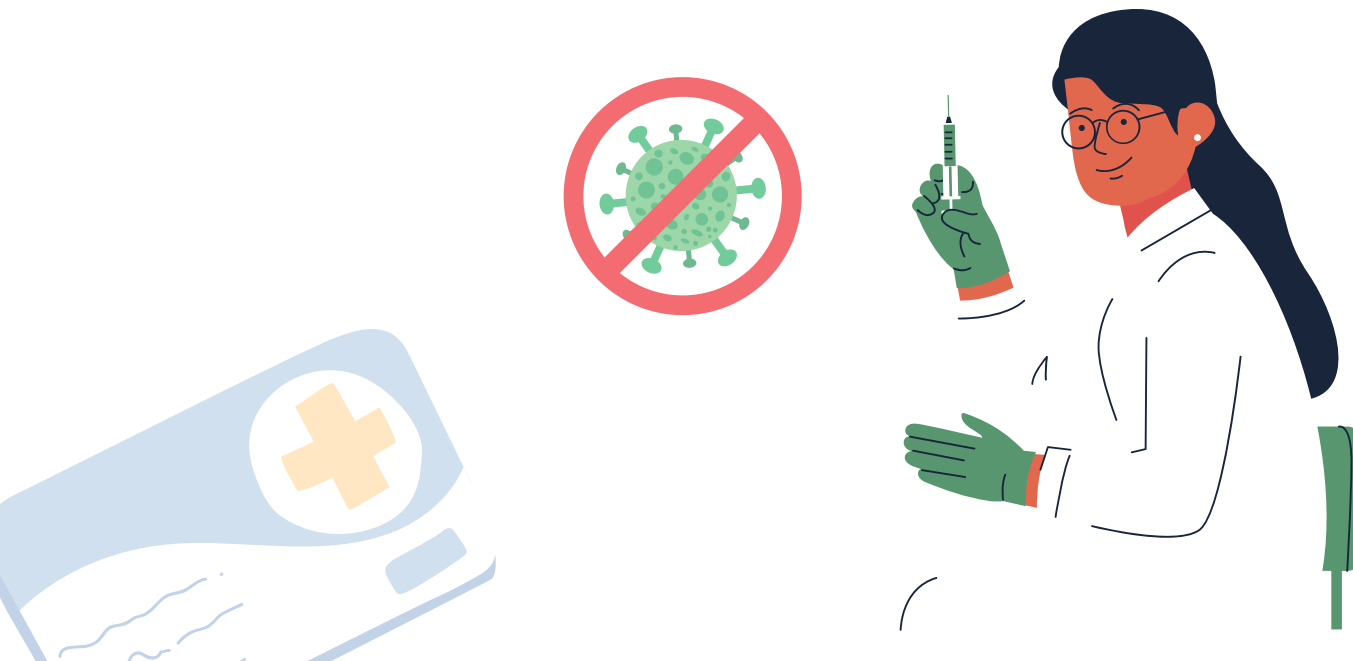


VACINAÇÃO: INFLUENZA



EVENTOS ADVERSOS



Manifestações locais

Como dor e sensibilidade no local da injeção, eritema e endurecimento do local
Geralmente são resolvidas em 48 horas.

Conduta: Analgésico e compressas frias nas primeiras 24 a 48 horas após a administração.

Manifestações Sistêmicas

Como febre, mal-estar e dor.

Pode começar de 6 a 12 horas após a vacinação e persistir por um a dois dias.

Conduta: Hidratação, repouso e uso de antitérmico (paracetamol, dipirona).

Reações de hipersensibilidade

As reações anafiláticas (urticária, náusea e vômitos, hipotensão, edema de glote, broncoespasmo e choque) são raras e podem ser relacionadas a qualquer componente da vacina.

Conduta: Procurar o serviço de saúde mais próximo para o tratamento rápido e adequado.



Ainda ficou com dúvidas?

Fique a vontade para entrar em contato conosco através dos nossos canais, responderemos com o maior prazer!

Alunas

Bruna Menezes Mincov

Ludmyla Izabela Pereira Pinto

 [nepes_ufpr](https://www.instagram.com/nepes_ufpr)

 [Nepes.UFPR](https://www.facebook.com/Nepes.UFPR)

Professora

 Daiana Kloh Khalaf

 nepes@ufpr.br