

Você conhece o Conecte SUS?



Criado pelo Ministério da Saúde, o aplicativo Conecte SUS registra toda a sua trajetória no Sistema Único de Saúde (SUS), com as informações sobre os atendimentos e as internações realizadas.



Além disso, com o Conecte SUS você pode:



- Visualizar seu histórico de saúde completo;
- Consultar seus medicamentos, consultas e exames realizados;
- Verificar quais hospitais, maternidades, postos de saúde, serviços de urgência, CAPS e farmácias estão próximos de você;
- Marcar consultas de rotina;
- Acessar à Carteira Nacional Digital de Vacinação, com consulta as vacinas aplicadas nas redes pública e privada, entre elas, a da Covid-19;
- Saber sobre as orientações de doações de órgãos e de sangue;
- Tirar dúvidas sobre o SUS.

E como faço o cadastro no Conecte SUS?

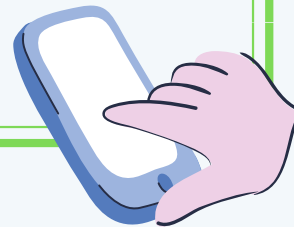


É bem rapidinho e pode ser realizado em poucos minutos!!

Você vai precisar do seu número do CPF ou da Carteira Nacional de Saúde.

Para realizar o cadastro, entre na loja de aplicativos do seu celular e digite “app Conecte SUS”. O download pode ser feito de forma gratuita.

O registro também pode ser feito por meio do site: conectesus-paciente.saude.gov.br.



Aprenda o passo a passo de como realizar o cadastro completo no Conecte SUS no link abaixo

Conecte SUS - Prefeitura de Campinas

<https://www.youtube.com/watch?v=rl-WQUsOyRw>



Outro forma de facilitar seu acesso ao SUS é pelo aplicativo *Saúde Já*

Por meio dele, é possível marcar o primeiro atendimento na Unidade de Saúde com a equipe de enfermagem. A partir da consulta será verificada a necessidade do usuário e realizado os encaminhamentos como o agendamento de consulta médica ou odontológica, marcação de exames, entre outros.

Também permite visualizar as vacinas aplicadas, as próximas vacinas e as que estão em atraso.

Fonte: <http://www.saudeja.curitiba.pr.gov.br/duvidas-frequentes>



Como fazer o cadastro



- No celular, busque por “Saúde Já Curitiba” nas lojas de aplicativos (Play Store e App Store) e instale.
- Após instalado para fazer o primeiro acesso, informe o número do CPF ou Cartão do SUS. A primeira senha é sua data de nascimento, no formato “DD/MM/AAAA”. Caso já tenha passado por algum atendimento no SUS Curitibano, terá as informações na base de dados e não precisa preencher novamente, basta conferir seus dados.

- Quem não tiver os dados cadastrados, na tela inicial clicar na opção “Cadastre-se aqui” o próximo passo é informar um CEP válido em Curitiba, preencher informações pessoais e de contato.
- Informar um endereço de e-mail válido. Pronto, agora é só salvar e aguardar nossa equipe validar o seu cadastro.
- O cadastro pode ser feito no site Saúde Já Curitiba : <http://www.saudeja.curitiba.pr.gov.br/>



Ainda ficou com dúvidas?

Fique a vontade para entrar em contato conosco através dos nossos canais, responderemos com o maior prazer!

Alunas

Bruna Menezes Mincov

Ludmyla Izabela Pereira Pinto

 [nepes_ufpr](https://www.instagram.com/nepes_ufpr)

 [Nepes.UFPR](https://www.facebook.com/Nepes.UFPR)

Professora

 Daiana Kloh Khalaf

 nepes@ufpr.br