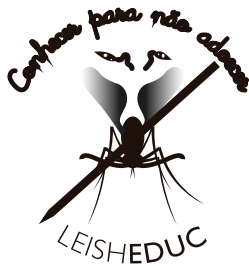


CALENDÁRIO 2022

Educação não transforma o mundo.
Educação muda as pessoas.
Pessoas Transformam o mundo.
(Paulo Freire)



PROJETO DE EXTENSÃO

CONHECER PARA NÃO ADOECER:
Ações preventivas no controle da
Leishmaniose Tegumentar Americana na
Região do Vale do Ribeira.

Projeto de Extensão

Conhecer para não adoecer:
Ações preventivas no controle
da Leishmaniose Tegumentar
Americana na Região do
Vale do Ribeira.

COORDENADORES:

Magda Clara Vieira da Costa Ribeiro
Andrey José de Andrade

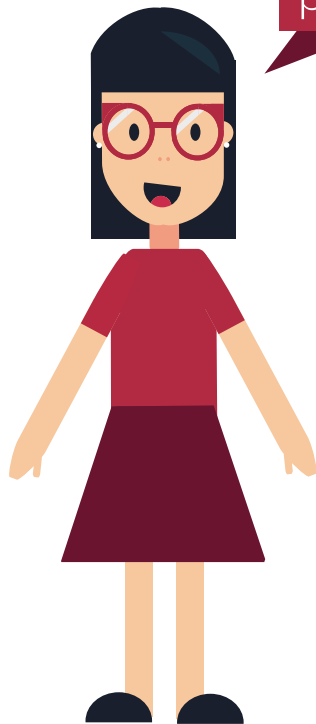
APOIO:



FOMENTO:

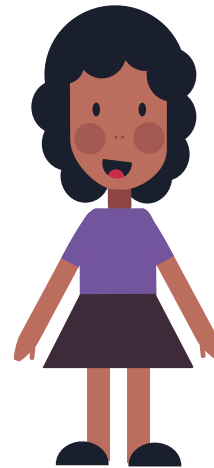


Você sabe o que é Leishmaniose Tegumentar Americana?



Olá! Eu sou a professora **Rita**.

Eu sou o **Leo**.

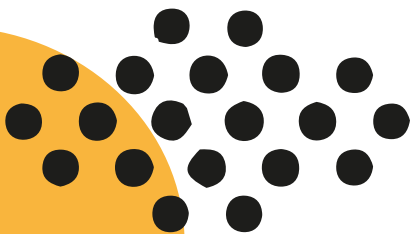


E eu sou a **Maria**.
Nós estamos aprendendo sobre Leishmaniose.
Vamos juntos?



JAN
'22

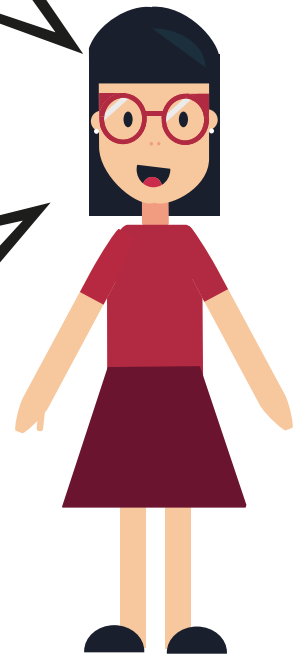
D	S	T	Q	Q	S	S
						1
2	3	4	5	6	7	8
9	10	11	12	13	14	15
16	17	18	19	20	21	22
23	24	25	26	27	28	29
30	31					



DE ONDE VEM ESSA FERIDA?

A LTA é uma doença que provoca feridas na pele causadas por um protozoário chamado *Leishmania*, e **NÃO** passa de pessoa para pessoa.

O responsável pela picada é o **Flebotomíneo**, também conhecido como mosquito-palha ou mosquinha-da-bananeira.



Flebotomíneo

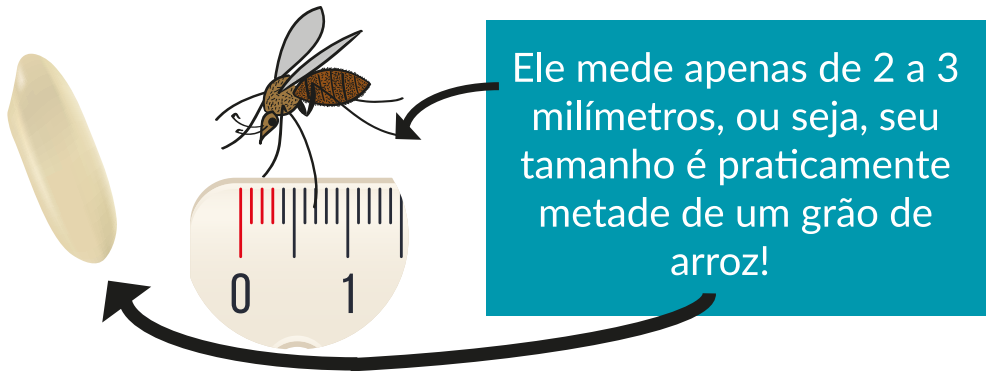


**FEV
'22**

D	S	T	Q	Q	S	S
		1	2	3	4	5
6	7	8	9	10	11	12
13	14	15	16	17	18	19
20	21	22	23	24	25	26
27	28					



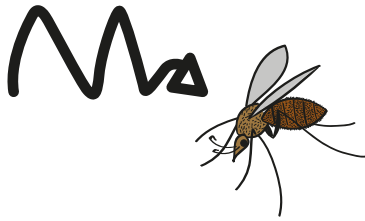
O Flebotomíneo



Ele mede apenas de 2 a 3 milímetros, ou seja, seu tamanho é praticamente metade de um grão de arroz!

Seu corpo é coberto por **CERDAS**, dando ao inseto o aspecto de ter muitos pelos. Quando em repouso, suas asas ficam em pé, por isso ficou conhecido como asa-dura.

VEJA A FOTO

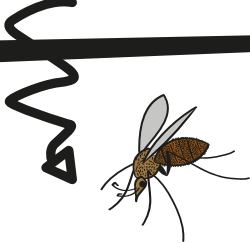


Somente a fêmea se alimenta de sangue, e isso ocorre só à noite.

MAR
'22

D	S	T	Q	Q	S	S
		1	2	3	4	5
6	7	8	9	10	11	12
13	14	15	16	17	18	19
20	21	22	23	24	25	26
27	28	29	30	31		

Ahhhh...
 A Maria esqueceu de falar mas passei aqui rapidinho para lembrar...
O Flebotomíneo é diferente do mosquito *Aedes aegypti*.



Apesar de ser conhecido como mosquito-palha o flebotomíneo **NÃO** é um mosquito!



Enquanto o flebotomíneo põe seus ovos em matéria orgânica no solo (lixo, restos de comida, fezes de animais), os mosquitos colocam seus ovos em água parada.

ABR
'22



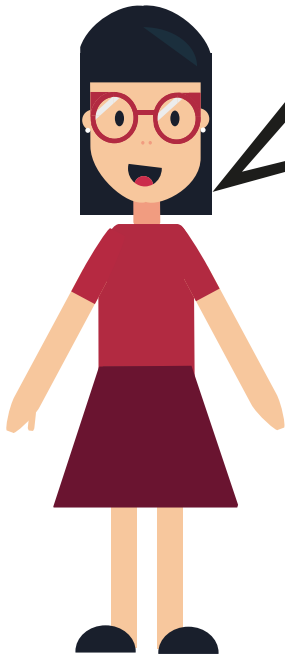
D	S	T	Q	Q	S	S
					1	2
3	4	5	6	7	8	9
10	11	12	13	14	15	16
17	18	19	20	21	22	23
24	25	26	27	28	29	30



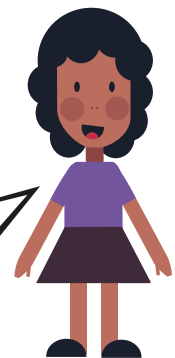
A ferida sempre aparece no local da picada.



Quando a fêmea do Flebotômíneo pica uma pessoa, pode haver transmissão de *Leishmania*. A ferida aparece um tempo depois, no local da picada.



Nossa!!!!
Dessa eu não sabia!

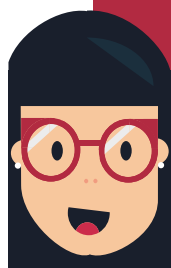


Eu já sabia!!!

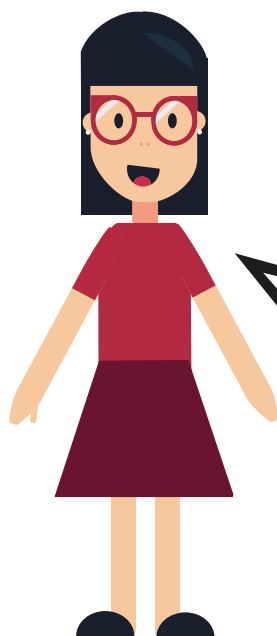
MAI
'22

D	S	T	Q	Q	S	S
1	2	3	4	5	6	7
8	9	10	11	12	13	14
15	16	17	18	19	20	21
22	23	24	25	26	27	28
29	30	31				





Há muitos animais como roedores e gambás que podem ter a *Leishmania* mas não tem a doença. Por causa disso, esses animais são chamados de reservatórios para a LTA.



Se você estiver com uma ferida que não sara e não sabe como machucou, pode ser LTA!
PROCURE UM POSTO DE SAÚDE!

**JUN
'22**

D	S	T	Q	Q	S	S
			1	2	3	4
5	6	7	8	9	10	11
12	13	14	15	16	17	18
19	20	21	22	23	24	25
26	27	28	29	30		





Desmatamento

Você sabia que o desmatamento também tem a ver com a LTA?



O desmatamento faz com que os animais reservatórios e o Flebotomíneo, se aproximem do ambiente onde vivem as pessoas, aumentando as chances de ficarem doentes.



Por isso, **preserve o meio ambiente!**



**JUL
'22**

D	S	T	Q	Q	S	S
					1	2
3	4	5	6	7	8	9
10	11	12	13	14	15	16
17	18	19	20	21	22	23
24	25	26	27	28	29	30
31						



Nos próximos meses vamos aprender como EVITAR o contato com o FLEBOTOMÍNEO.



AGO
'22

D	S	T	Q	Q	S	S
	1	2	3	4	5	6
7	8	9	10	11	12	13
14	15	16	17	18	19	20
21	22	23	24	25	26	27
28	29	30	31			

1- Cuide do seu quintal



Para isso, medidas simples devem ser tomadas, como deixar chiqueiro e galinheiro longe de sua casa! Também **NÃO JOGUE** resto de alimentos em seu quintal.



2- Cuidado à noite



Tente não deixar a luz de fora da casa acesa à noite, ela atrai os flebotomíneos e outros insetos, e principalmente, evite entrar na mata nesse horário!

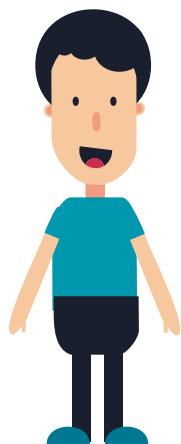


SET
'22

D	S	T	Q	Q	S	S
				1	2	3
4	5	6	7	8	9	10
11	12	13	14	15	16	17
18	19	20	21	22	23	24
25	26	27	28	29	30	

3- Proteja sua casa

Para proteger sua casa, coloque telas mosquiteiras em portas e janelas. Isso evita que os entrem em sua casa.



4- Proteja seu corpo!

Caso precise sair a noite, use roupas que cubram seu corpo. Isso diminui as áreas que o flebotomíneo pode te picar!



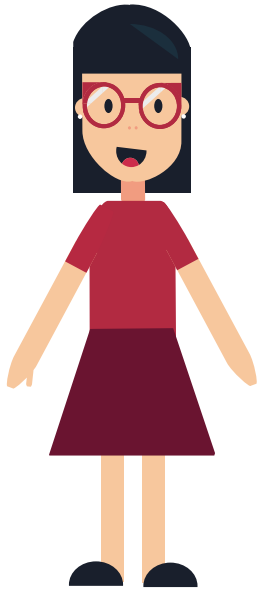
Para ter mais uma proteção, utilize repelente, mesmo quando usar roupas fechadas. É mais uma medida que te deixará livre da LTA!



**OUT
'22**

D	S	T	Q	Q	S	S
						1
2	3	4	5	6	7	8
9	10	11	12	13	14	15
16	17	18	19	20	21	22
23	24	25	26	27	28	29
30	31					





LEISHMANIOSE TEGUMENTAR AMERICANA

- 1 - Causada por um Protozoário.
- 2 - Transmitida por um inseto.
- 3 - Causa ferida na pele.
- 4 - Mamíferos silvestres mantêm o parasito no ambiente preservado.
- 5 - Evite o desmatamento.
- 6 - Evite acúmulo de lixo nas ruas e quintais.
- 7 - Se ver uma ferida na pele, fale com seus pais ou responsáveis.
- 8 - Adote medidas simples e proteja você e sua família.
- 9 - Passe repelente.
- 10 - O Flebotomíneo pica à noite.

NOV
'22

D	S	T	Q	Q	S	S
		1	2	3	4	5
6	7	8	9	10	11	12
13	14	15	16	17	18	19
20	21	22	23	24	25	26
27	28	29	30			

DEZ
'22

D	S	T	Q	Q	S	S
				1	2	3
4	5	6	7	8	9	10
11	12	13	14	15	16	17
18	19	20	21	22	23	24
25	26	27	28	29	30	31