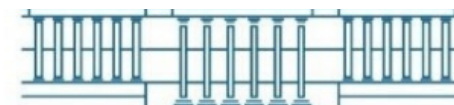


ACESSO REMOTO

Como acessar remotamente as
bases de dados

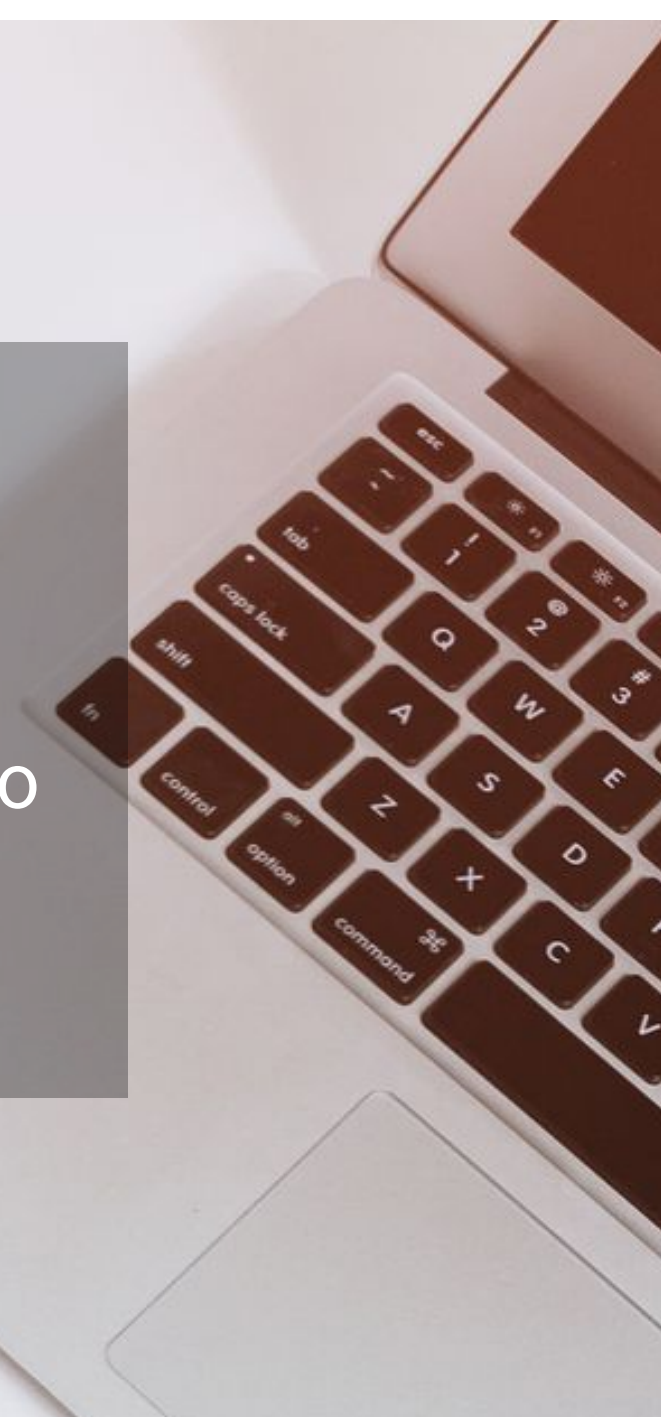


BIBLIOTECA DE CIÊNCIAS HUMANAS / SIBI UFPR



ACESSO REMOTO

acesse remotamente as bases de dados,
faça suas pesquisas e obtenha conteúdo completo
para a sua produção acadêmica-científica



1 O QUE É ACESSO REMOTO

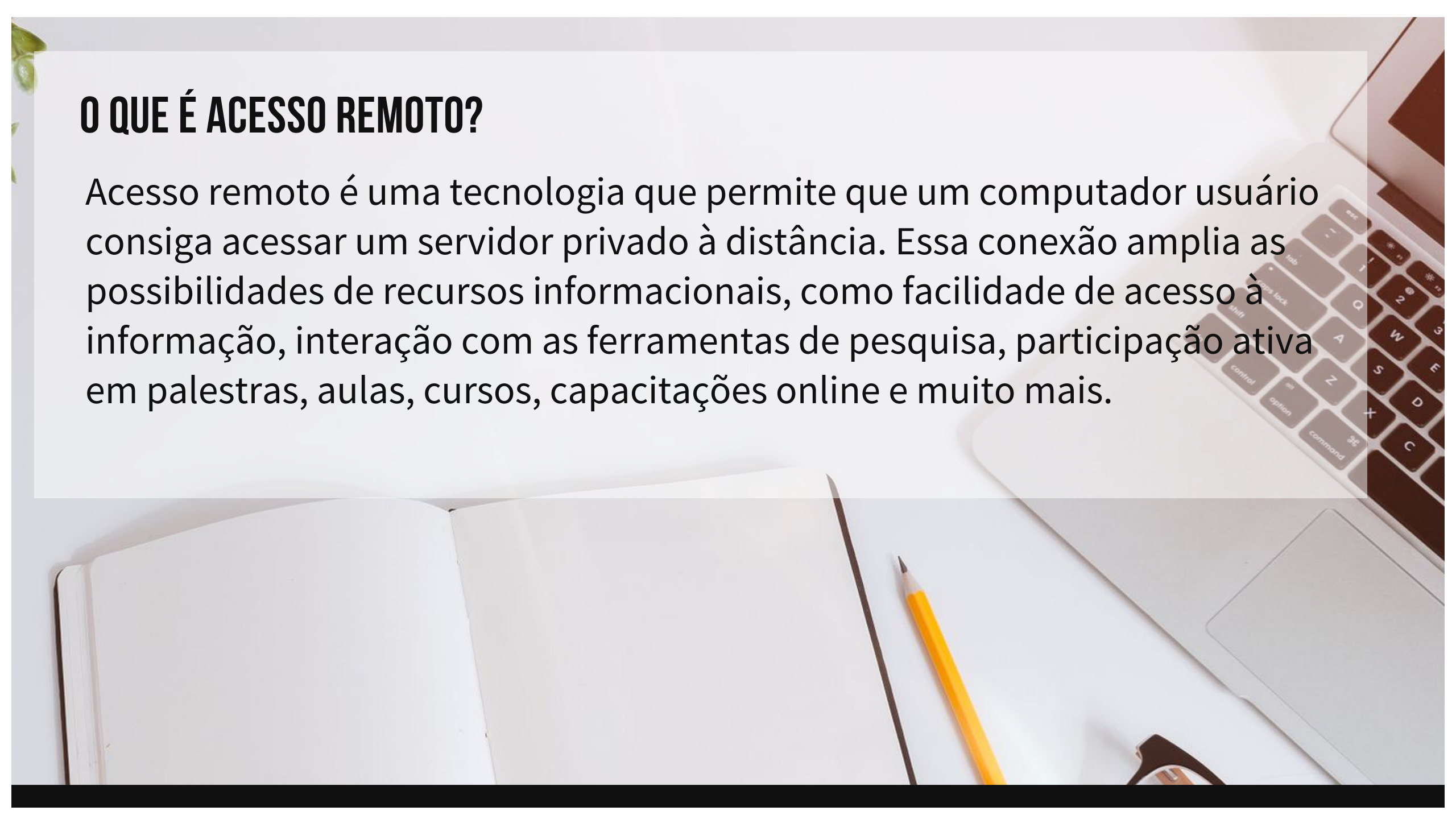
2 ACESSO CAFE

3 PROXY



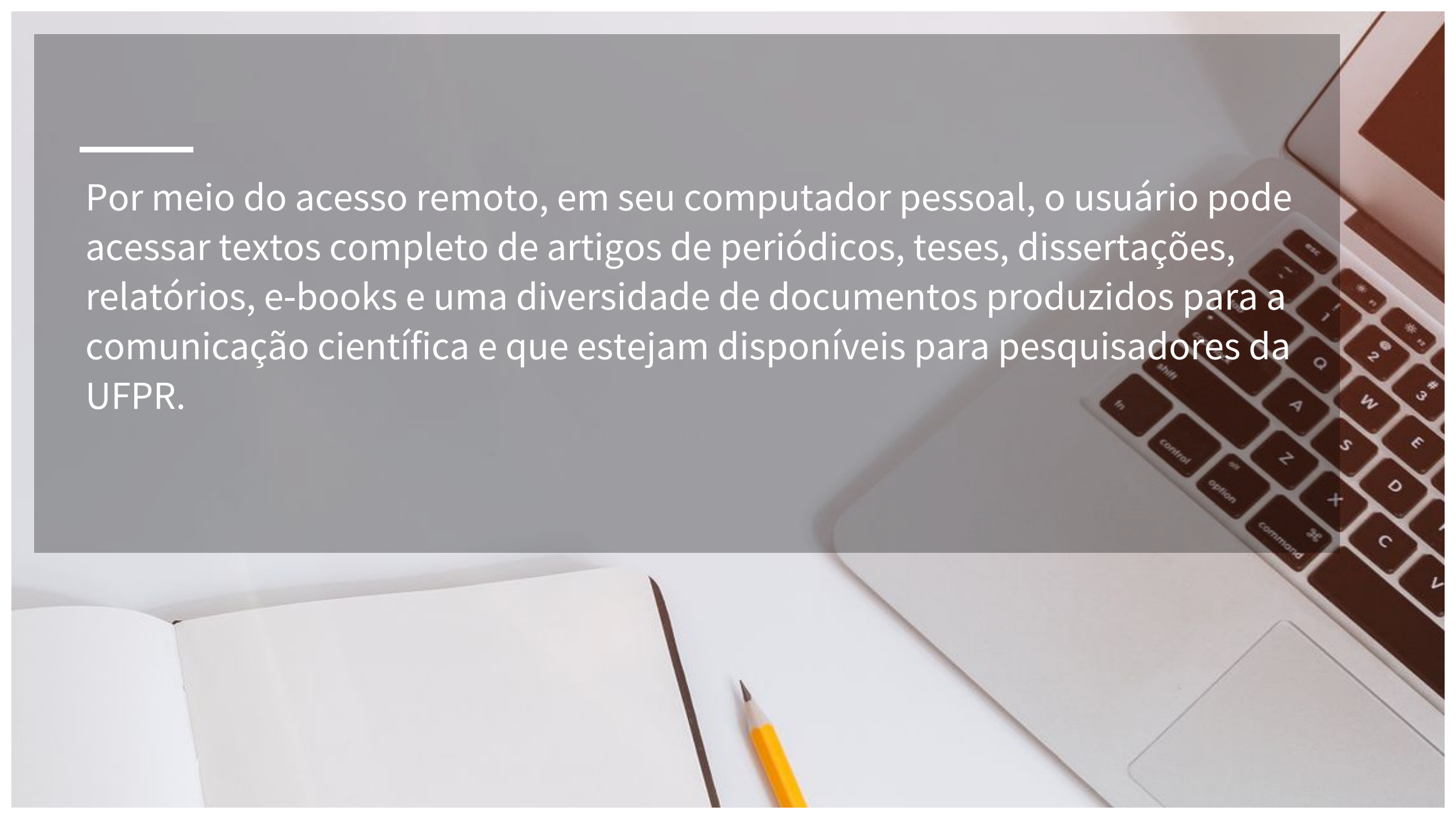
O QUE É ACESSO REMOTO?

Acesso remoto é uma tecnologia que permite que um computador usuário consiga acessar um servidor privado à distância. Essa conexão amplia as possibilidades de recursos informacionais, como facilidade de acesso à informação, interação com as ferramentas de pesquisa, participação ativa em palestras, aulas, cursos, capacitações online e muito mais.



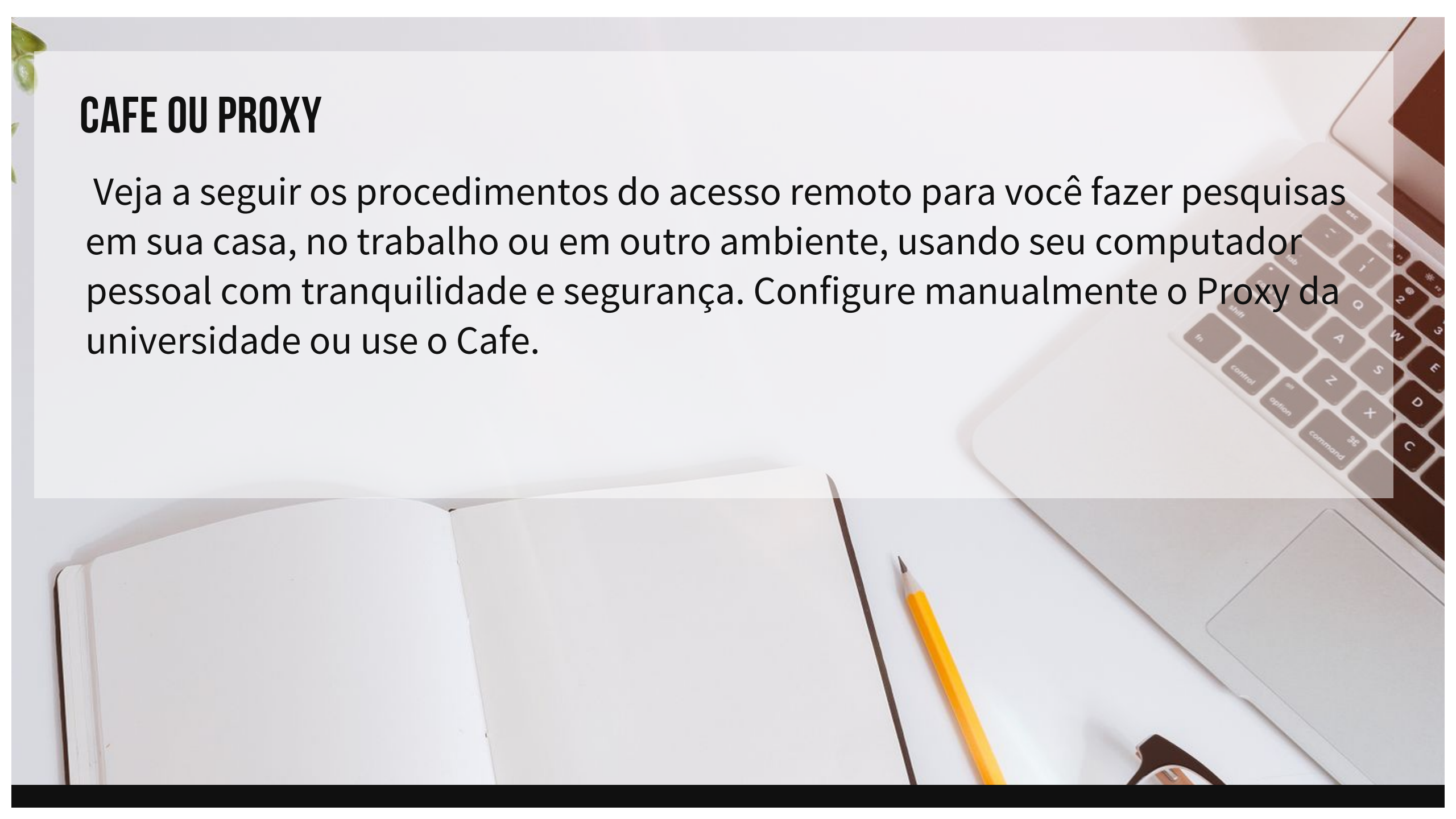
Na UFPR o acesso pode ser via CAFe (Comunidade Acadêmica Federada). A Rede CAFe é um serviço provido pelas instituições participantes que permite acesso aos usuários utilizando login e senha de seu vínculo institucional. A universidade permite também o uso do Proxy, onde o usuário faz manualmente o procedimento da abertura da porta usando seu navegador de preferência.

Por meio do acesso remoto, em seu computador pessoal, o usuário pode acessar textos completos de artigos de periódicos, teses, dissertações, relatórios, e-books e uma diversidade de documentos produzidos para a comunicação científica e que estejam disponíveis para pesquisadores da UFPR.

A photograph of a workspace featuring a silver laptop, an open notebook, and a yellow pencil on a white surface. The laptop is on the right, showing the keyboard and trackpad. The notebook is open on the left, and the pencil is in the center. The background is a light gray wall.

CAFE OU PROXY

Veja a seguir os procedimentos do acesso remoto para você fazer pesquisas em sua casa, no trabalho ou em outro ambiente, usando seu computador pessoal com tranquilidade e segurança. Configure manualmente o Proxy da universidade ou use o Cafe.



ACESSO CAFE

utilize o acesso cafe para suas pesquisas



 cafe comunidade acadêmica federada



Este acesso está mais seguro!
[Clique aqui](#) para saber mais.

Login do Email

Senha

- Não salvar meu login
- Remover qualquer permissão previamente concedida dos meus atributos.

Login



Com seu login e senha da UFPR você pode acessar as bases de dados, fazer suas pesquisas, baixar Pdfs, images, figuras etc.

CONEXÃO CAFe

Para a conexão por meio da CAfe, utilize a identificação institucional. Esse serviço é provido pela Rede Nacional de Ensino e Pesquisa (RNP).

Para pesquisar no Portal de Periódicos Capes, siga os passos abaixo:

1. No Portal Capes > <http://www.periodicos.capes.gov.br/> > clique no menu “ACESSO CAFe”;
2. Na caixa de busca > digite a sigla “UFPR”, selecione a instituição e clique em enviar e surgirá uma janela de acesso;
3. Na janela, insira seu login e senha (o mesmo do WiFi UFPR) > clique em “Login” para enviar.

IMPORTANTE SABER

- No primeiro acesso é necessário fazer a autenticação.
- Outras bases de dados pedirão apenas o login e senha para o acesso remoto. Em caso de dúvidas, consulte o Serviço de Referência de qualquer uma das Bibliotecas do SiBi UFPR.



Este acesso está mais seguro!

[Clique aqui](#) para saber mais.

- Não salvar meu login
- Remover qualquer permissão previamente concedida dos meus atributos.

Login



Acesso remoto via CAFe

Esta opção permite o acesso remoto ao conteúdo assinado do Portal de Periódicos disponível para sua instituição. Este serviço é provido pelas instituições participantes, ou seja, o nome de usuário e senha para acesso deve ser verificado junto à equipe de TI ou de biblioteca de sua instituição.

Para utilizar a identificação por meio da CAFe, sua instituição deve aderir a esse serviço provido pela Rede Nacional de Ensino e Pesquisa (RNP).



Digite a sigla ou o nome da instituição e a selecione

Digite a sigla UFPR e selecione a instituição

Enviar

Tutorial

Orientações e procedimentos para a autenticação e acesso remoto ao Portal Capes

Clique em Enviar

PESQUISANDO EM OUTRAS BASES

COM ACESSO CAFE

EM OUTRAS BASES AO REALIZAR A BUSCA O USUÁRIO É CONVIDADO A SE LOGAR PARA TER O ACESSO AO TEXTO COMPLETO

Clique na mensagem para fazer o login

Na janela do login insira seu login e senha (o mesmo do WiFi UFPR)

Todo o Conteúdo

Acervo UFPR

A to Z

Busca Integrada ao Acervo UFPR

"education history"

Todo o Conteúdo ▾

Pesquisar

← → ↻ Não seguro | eds.a.ebscohost.com/eds/results?vid=0&sid=793b9aa1-7223-464e-90a6-7f8028482091%40sessionmgr4008&bquery=%2522education%2Bhistory%2522&bdata=JmNsaTA9RIQxImNs... ☆

Olá, convidado. Login para acesso completo.

Home

Nova pesquisa

Consulta ao Acervo

Bases de Dados de Acesso Restrito

Publicações

Preferências

Idiomas ▾

Ajuda



Buscando: Busca Integrada ao Acervo UFPR

Palavra-chave ▾

"education history"

Buscar ?

[Busca básica](#) [Busca avançada](#) [Histórico de busca](#)

Sistema de Bibliotecas da UFPR

 **cafe** comunidade acadêmica federada



Este acesso está mais seguro!
Clique aqui para saber mais.

Login do Email

Senha

- Não salvar meu login
- Remover qualquer permissão previamente concedida dos meus at. lntus.

Login



MINISTÉRIO DA DEFESA

MINISTÉRIO DA CULTURA

MINISTÉRIO DA SAÚDE

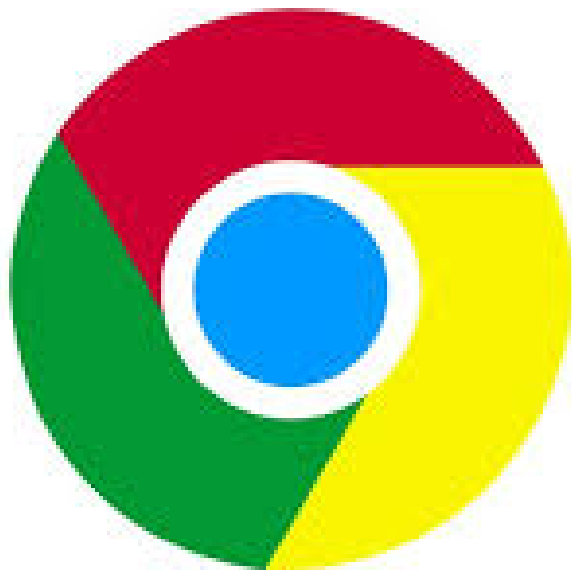
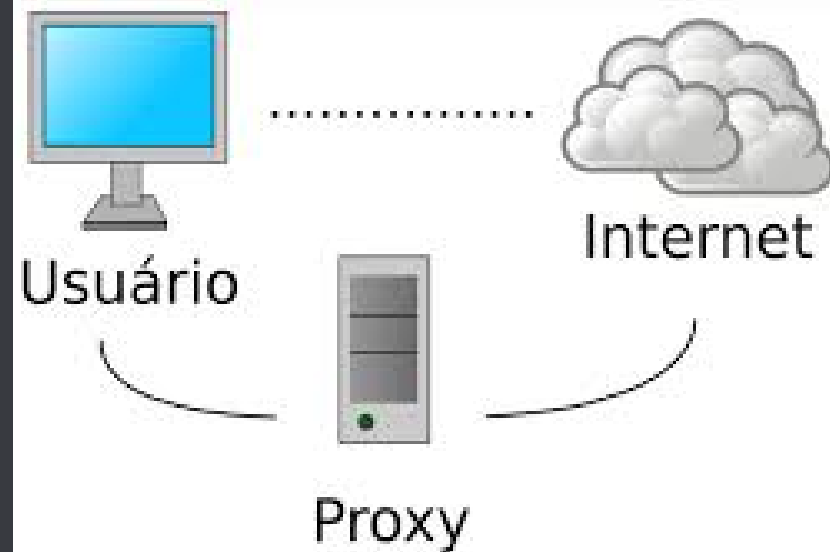
MINISTÉRIO DA EDUCAÇÃO

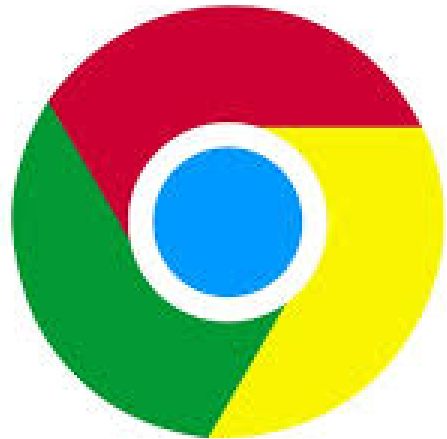
MINISTÉRIO DA CIÊNCIA, TECNOLOGIA, INOVAÇÃO E COMUNICAÇÃO



USANDO O PROXY

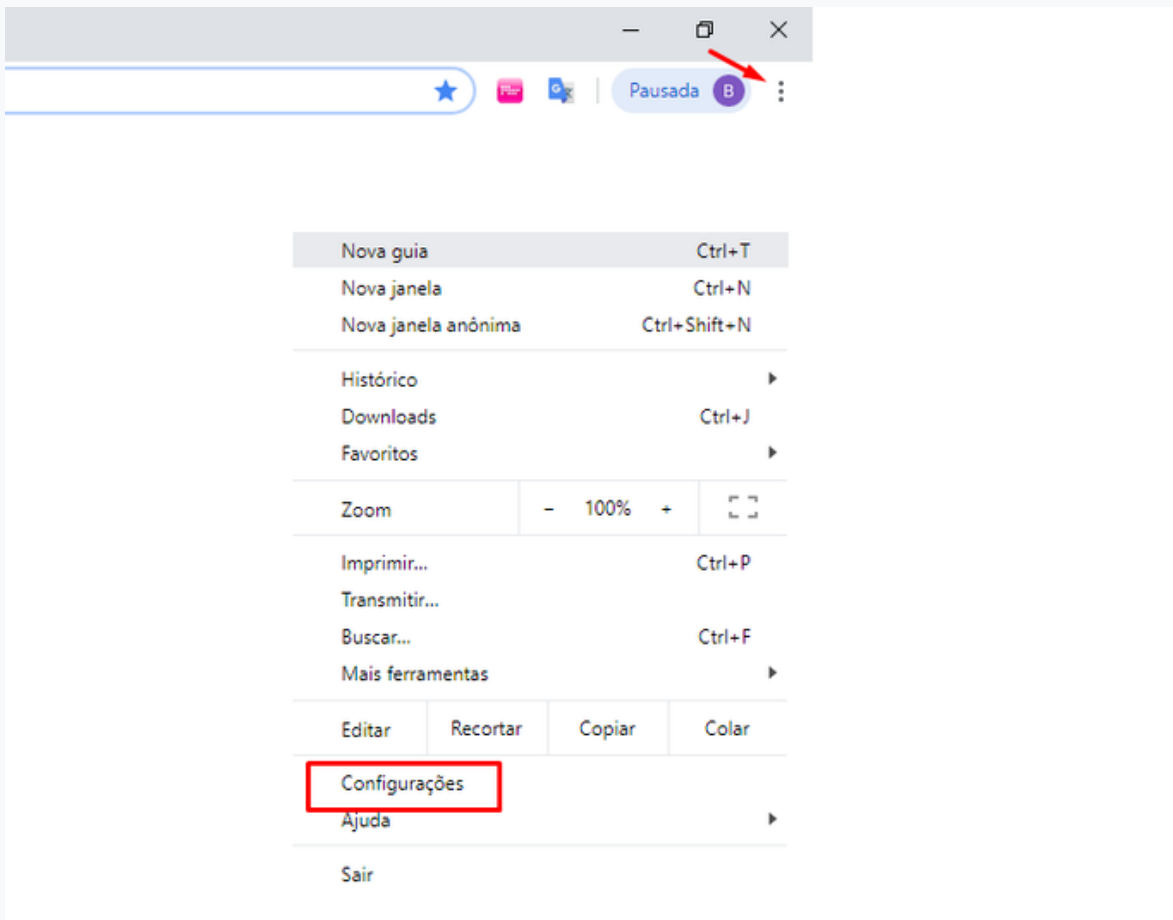
escolha seu navegador de preferência e configure o Proxy



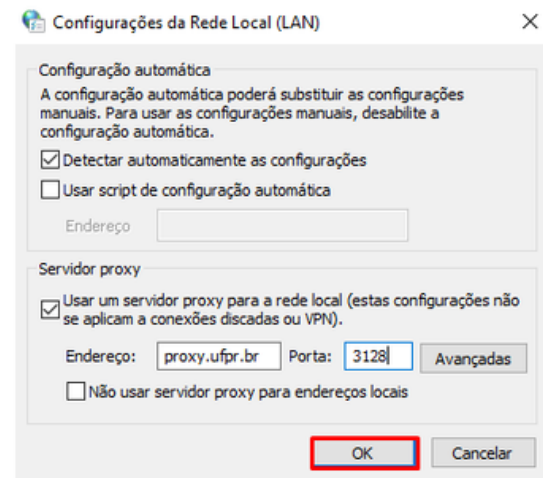
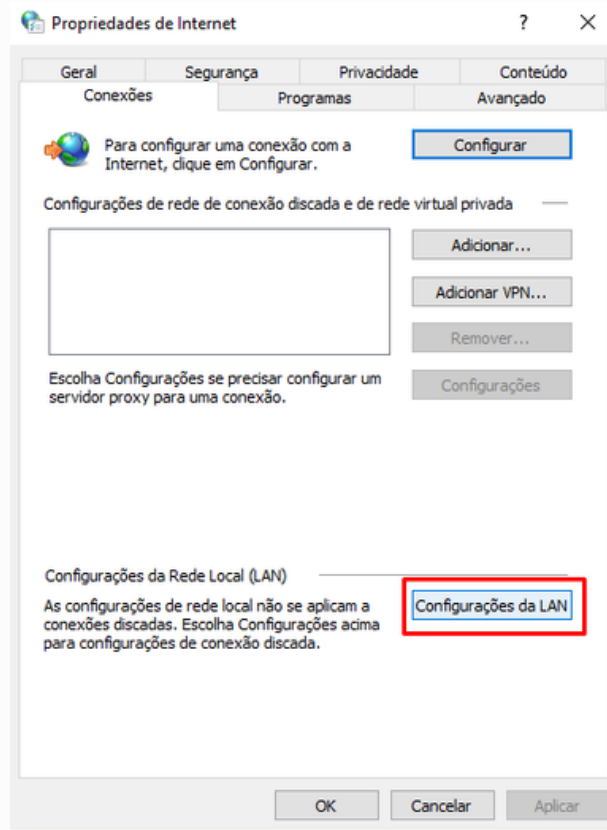
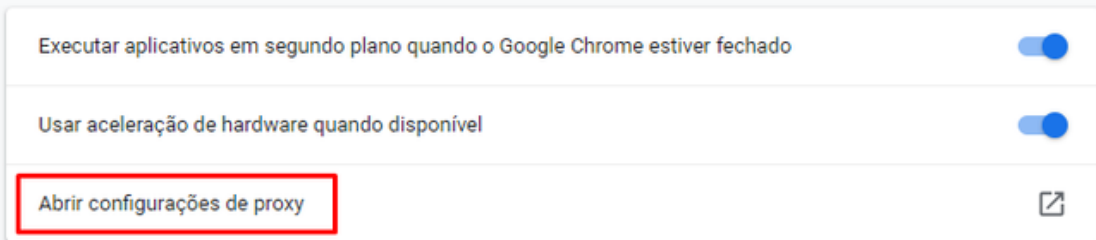


GOOGLE CHROME

1. No seu computador, abra o navegador Google Chrome;
2. No canto superior direito, clique no menu “Personalizar e controlar o Google Chrome” e abrirá uma janela;
3. Clique em “Configurações”;
4. Clique na barra de rolagem à direita e arraste até o final da página> clique em avançado;
5. Clique na barra de rolagem e arraste para baixo até encontrar a opção ”Sistema”;
6. Clique em “abrir configurações de proxy” e surgirá uma janela;
7. Na janela, clique em ”Configurações da LAN” e aparecerá uma segunda janela;
8. Na janela “Configurações da Rede Local (LAN)” habilite o servidor proxy clicando em “Usar um servidor proxy para a rede local” > informe o endereço ”proxy.ufpr.br“ e porta ”3128“, em seguida clique no botão ”ok”.



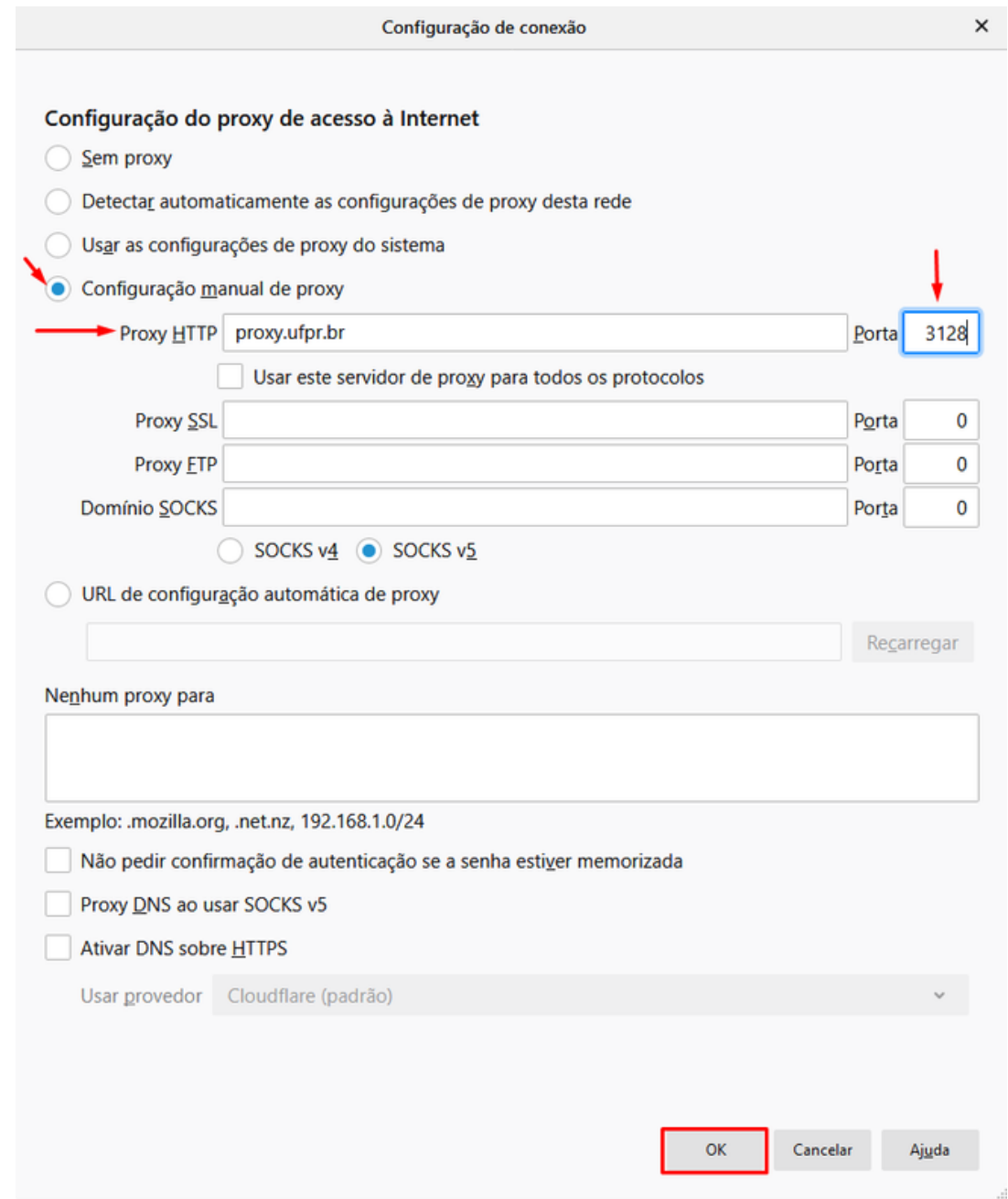
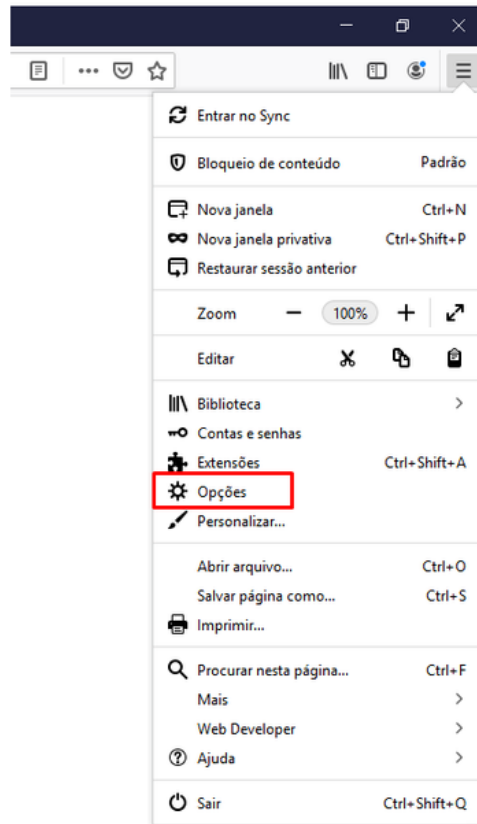
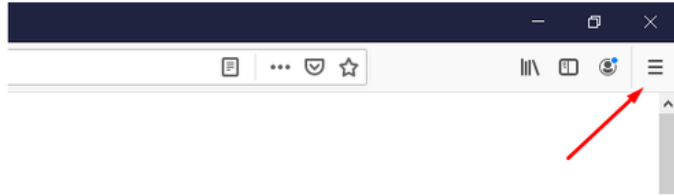
Sistema





MOZILLA FIREFOX

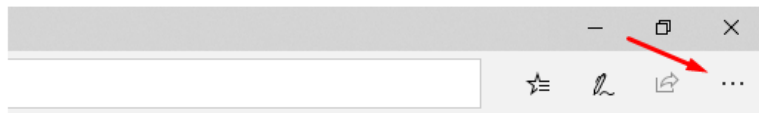
1. No seu computador, abra o navegador Mozilla Firefox;
2. No canto superior direito, clique no menu abrir, abrirá uma janela;
3. Nesta janela clique em “Opções”;
4. Clique na barra de rolagem à direita e arraste até o final da página > clique em ”Configurar conexão...” e abrirá uma janela;
5. Nesta janela > habilite a “Configuração manual do proxy” e insira o endereço ”proxy.ufpr.br” e porta “3128”, em seguida clique no botão ”ok”.





INTERNET EXPLORER

1. No computador, abra o navegador Internet Explorer;
2. No canto superior direito, clique no menu de configurações “...” e abrirá uma janela;
3. Nesta janela clique em “Configurações” > depois clique na barra de rolagem à direita e arraste até encontrar a opção “Configurações avançadas” > clique em “Exibir configurações avançadas”;
4. Em configurações avançadas vá na Configuração de proxy e clique em “Abrir configurações de proxy”, abrirá uma janela;
5. Na janela do Proxy, vá na configuração manual e ative a opção “Usar um servidor proxy” e informe o endereço “proxy.ufpr.br” e porta “3128”, em seguida clique no botão “salvar”.



- Nova janela
- Nova janela InPrivate
- Aplicar zoom — 100% + ↗
- Favoritos
- Transmitir mídia em dispositivo
- Localizar na página
- Ler em voz alta
- Imprimir
- Fixar esta página na barra de tarefas
- Fixar esta página em Iniciar
- Ferramentas de Desenvolvedor
- Abrir com o Internet Explorer
- Enviar comentários
- Extensões
- Novidades e dicas
- Configurações**

Configurações

Faça mais com o Microsoft Edge – o novo navegador rápido criado para o Windows 10

Alterar meu padrão

Escolha um tema

Claro

Abrir o Microsoft Edge com

Página inicial

Abrir novas guias com

Melhores sites e conteúdo sugerido

Importar favoritos e outras informações

Importar de outro navegador

Barra de Favoritos

Mostrar a barra de favoritos

Desativado

Limpar dados de navegação

Escolher o que limpar

Conta

[Configurações da conta](#)

Sincronizar os favoritos, a lista de leitura, os sites principais e outras configurações em todos os dispositivos Windows

Ativado

Alguns recursos do Windows só estão disponíveis quando você usa uma conta da Microsoft ou uma conta corporativa.

[Configurações de sincronização de dispositivos](#)

Configurações

Melhores sites e conteúdo sugerido

Importar favoritos e outras informações

Importar de outro navegador

Barra de Favoritos

Mostrar a barra de favoritos

Desativado

Limpar dados de navegação

Escolher o que limpar

Conta

[Configurações da conta](#)

Sincronizar os favoritos, a lista de leitura, os sites principais e outras configurações em todos os dispositivos Windows

Ativado

Alguns recursos do Windows só estão disponíveis quando você usa uma conta da Microsoft ou uma conta corporativa.

[Configurações de sincronização de dispositivos](#)

Configurações avançadas

Exibir configurações avançadas

Sobre este aplicativo

42.17134.1.0
Microsoft EdgeHTML 17.17134
© 2018 Microsoft

[Termos de uso](#)

[Política de privacidade](#)

Configurações avançadas

Mostrar o botão da página inicial

Ativado

Página inicial

Bloquear pop-ups

Ativado

Usar o Adobe Flash Player

Ativado

Abrir sites nos aplicativos

Ativado

Escolha quais sites abrir nos aplicativos

Downloads

Salvar os arquivos baixados em

C:\Users\biblioteca1\Downloads

Alterar

Perguntar o que fazer com cada download

Ativado

Configuração de proxy

Abrir as configurações de proxy

Permissões de site

Gerenciar

Configurações de preenchimento automático

Salvar senhas

Ativado

Gerenciar senhas

Configurações

Início

Localizar uma configuração

Rede e Internet

- Status
- Wi-Fi
- Ethernet
- Conexão discada
- VPN
- Modo avião
- Hotspot móvel
- Uso de dados
- Proxy**

Proxy

Detectar configurações automaticamente

Ativado

Usar script de instalação

Desativado

Endereço de script

Salvar

Configuração de proxy manual

Use um servidor proxy para conexões Ethernet ou Wi-Fi. Essas configurações não se aplicam a conexões VPN.

Usar um servidor proxy

Ativado

Endereço

Porta

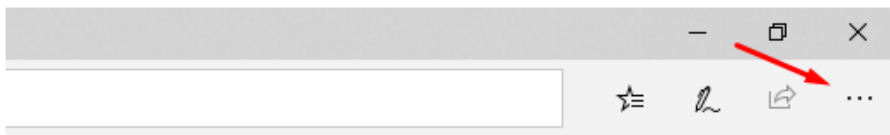
Use o servidor proxy, exceto para os endereços que começarem com as entradas a seguir. Use ponto e vírgula (;) para separar as entradas.

Não usar o servidor proxy para endereços locais (intranet)

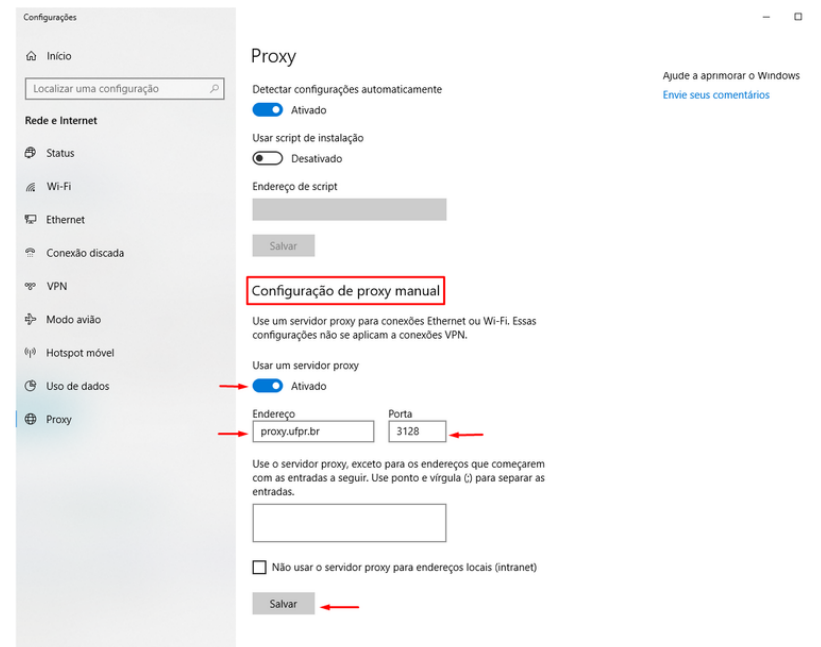
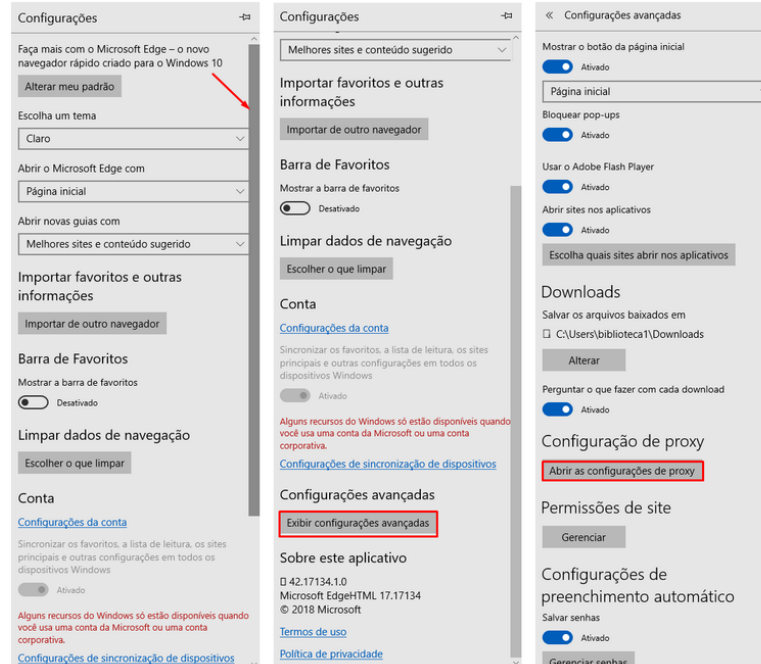
Salvar

Ajude a aprimorar o Windows

[Envie seus comentários](#)




- Nova janela
- Nova janela InPrivate
- Aplicar zoom — 100% + ↗
- Favoritos
- Transmitir mídia em dispositivo
- Localizar na página
- Ler em voz alta
- Imprimir
- Fixar esta página na barra de tarefas
- Fixar esta página em Iniciar
- Ferramentas de Desenvolvedor
- Abrir com o Internet Explorer
- Enviar comentários
- Extensões
- Novidades e dicas
- Configurações**



PRIMEIRO ACESSO COM PROXY

No primeiro acesso após a configuração do Proxy, ao pesquisar uma Url, o usuário visualiza a tela (conforme exemplo ao lado) pedindo o login da UFPR. Informe seu login e senha (o mesmo do WiFi UFPR) depois clique no botão “login”. Pronto! Agora você já pode fazer suas pesquisas e acessar conteúdo completo usando o Proxy da universidade.



Fazer login

O proxy `http://proxy.ufpr.br:3128` exige um nome de usuário e uma senha.
Sua conexão a este site não é particular

Nome de usuário

Senha

DESATIVE O PROXY

Alguns acessos são possíveis somente ativando o Proxy em seu computador pessoal, entretanto este procedimento pode deixar a Internet mais lenta ou impedir o funcionamento de certos aplicativos, enquanto estiver ativado. Para evitar transtornos desative-o quando não estiver usando.

**AGORA VOCÊ JÁ SABE COMO FAZER
PARA OBTER O ACESSO REMOTO**



BIBLIOTECA DE CIÊNCIAS HUMANAS/UFPR

R. Gen. Carneiro, 460, Centro

 (41)3360-5144

 referenciach@gmail.com

 facebook.com/bibliotecahumanas

 @bibliotecahumanas

ROMILDA SANTOS

Licença de uso Creative Commons
Attribution 4.0 International (CC BY 4.0)



Bibliotecária do Serviço de Referência do SiBi
UFPR/Biblioteca de Ciências Humanas