

Juarez Casnok

Análise do Clima Organizacional da
Refinaria Presidente Getúlio Vargas - REPAR

Trabalho elaborado como requisito parcial a obtenção do título de Especialista em Administração de Recursos Humanos, oferecido pelo Departamento de Administração Geral e Aplicada, do Setor de Ciências Sociais Aplicadas da Universidade Federal do Paraná.

Orientador: Prof. João M. Prestes

CURITIBA
1995

SUMÁRIO

1. INTRODUÇÃO.....	01
2. IDENTIFICAÇÃO DO PROBLEMA.....	02
3. PLANEJAMENTO DA PESQUISA.....	02
4. METODOLOGIA.....	03
5. HISTÓRICO DA EMPRESA.....	04
6. UNIVERSO PESQUISADO.....	06
7. ANÁLISE DA PESQUISA.....	06
8. CONCLUSÃO.....	09

INTRODUÇÃO

Tem sido quase consenso a conclusão de que, tanto para o sucesso como para o fracasso de uma empresa, existe um denominador comum: **o fator humano**. Nele reside a consciência, a cultura, a motivação, a determinação, a participação em fazer as coisas acontecerem ou não, desde a alta liderança até o aprendiz. O fator humano é visto hoje como o mais importante para que a qualidade possa surgir. Isso tem levado as organizações a procurar entender o processo das relações sociais, buscando uma harmonização de objetivos e interesses.

A Refinaria da Petrobrás, situada no Estado do Paraná (REPAR) está atenta as mudanças que vêm ocorrendo no contexto econômico-político-social, a nível nacional e mundial, bem como nos avanços tecnológicos que tem impactado diretamente a gestão das empresas e as relações de trabalho.

Nesse contexto, as empresas voltadas para a busca de excelência e competitividade passaram a dar maior ênfase as relações de trabalho (produtivas e satisfatórias) como um dos fatores críticos de sucesso empresarial.

Na REPAR, alguns projetos vem reafirmando a importância de se obter a melhoria contínua das relações de trabalho considerando sua interdependência com estratégia, qualidade e produtividade.

Ao mesmo tempo a gestão pela qualidade total pressupõe dentre outros aspectos, o levantamento do nível de satisfação dos empregados. Por esses motivos a Refinaria vem desenvolvendo o projeto de monitoração do clima organizacional.

IDENTIFICAÇÃO DO PROBLEMA

Após passados alguns anos de operação de uma indústria, os seus empregados tendem, em alguns casos, a apresentarem uma série de descontentamentos, relacionados as relações trabalhistas, que podem ou não, influir nos seus rendimentos no trabalho do dia a dia, prejudicando por consequência a produtividade da empresa.

Em função disso, a REPAR resolveu realizar uma pesquisa para analisar o clima organizacional dentro da Refinaria.

Após alguns estudos foram definidas as variáveis que deveriam compor a investigação do clima organizacional.

PLANEJAMENTO DA PESQUISA

Foi desenvolvido um formulário de pesquisa, tipo questionário, contendo cinquenta e nove perguntas, em consonância com as variáveis **relação no trabalho, liderança, comunicação, espírito de equipe, treinamento e desenvolvimento, reconhecimento e recompensa, remuneração, benefícios e higiene industrial.** (anexo I)

Foi definida a melhor data para realização da mesma, 15 a 23.09.1994, de forma dirigida, envolvendo todos os empregados, com o objetivo de avaliar de forma quantitativa a situação em relação aos fatores mencionados.

METODOLOGIA UTILIZADA

Questionários escrito, individual, sem identificação do empregado, com as seguintes instruções:

Esta pesquisa é anônima. Não escreva seu nome. Após a utilização deste formulário para tabulação de dados ele será destruído.

Considere cada questão individualmente, marcando com um **x** no quadro do critério escolhido que melhor corresponder a sua opinião.

Considere, para efeito de sua opinião o **momento atual** das situações apresentadas.

Gerente, nesta pesquisa, é a pessoa que gerencia diretamente o seu trabalho. aquela que negocia as atividades e cobra resultados.

Após respondido o questionário, este deverá ser entregue até o dia 21.09.94 na secretaria de seu setor.

A pesquisa está sendo conduzida pelo Serviço Social. Qualquer esclarecimento contactar o ramal 2000.

Utilizar o espaço de comentários e sugestões, no final da pesquisa, para esclarecer sua opinião sobre qualquer item e fazer sugestões que considerar relevante.

HISTÓRICO DA EMPRESA

A Refinaria Presidente Getúlio Vargas - REPAR, foi determinada, basicamente, pela necessidade de atender a crescente demanda de derivados básicos de Petróleo na região geoeconômica dos Estados do Paraná e Santa Catarina.

Abastece ainda parte das regiões de São Paulo, Mato Grosso do Sul e frequentemente exporta para os Estados Unidos e Países da América do Sul.

É uma das mais modernas e eficientes refinarias de petróleo do País. (quarta maior refinaria do Brasil) Está situada no Município de Araucária, PR e iniciou a produção em janeiro de 1977.

A fim de permitir o recebimento do petróleo bruto, foi construído o terminal marítimo de São Francisco do Sul, no litoral norte catarinense. Daí o petróleo é bombeado até a REPAR através de um oleoduto com 120 km de extensão.

Cerca de 60% dos derivados produzidos na REPAR são comercializados no mercado regional que abrange, basicamente, os Estados do Paraná e Santa Catarina.

Este mercado é atendido junto a REPAR, por um sistema interligado operado pelas companhias distribuidoras.

Com a finalidade de integrar a REPAR ao sistema de abastecimento nacional, foi construído um terminal marítimo em Paranaguá, para escoamento de produtos (GLP, DIESEL, GASOLINA E QUEROSENE) destinados a exportação e cabotagem.

O terminal está interligado a Refinaria por um oleoduto de 100 km de extensão.

Os produtos processados na Refinaria tem as mais diversas origens, predominando os procedentes do oriente médio.

Na busca de uma integração com a comunidade onde atua, e reconhecendo sua função social, a PETROBRÁS tem estado presente em inúmeras realizações de caráter social, educativo e cultural.

Além de oferecer oportunidades diretas de emprego, a instalação da Refinaria contribuiu significativamente para atrair para a região diversas empresas industriais e de serviços.

Possui um efetivo de 900 empregados, distribuídos nos mais diversos cargos e áreas de trabalho. Sua estrutura organizacional está explicitada no anexo II.

UNIVERSO PESQUISADO

Todos os empregados, Excluindo-se os afastados pelos mais diversos motivos como: férias, viagens, inss, etc.

Ao todo foram distribuídos 797 formulários.

ANÁLISE DA PESQUISA

Dos 797 questionários distribuídos, foram devolvidos 560, obtendo-se o percentual de 70,2% de participação

caracterização da população

Foi constatado que 90% dos empregados da REPAR são do sexo masculino, estão na faixa etária entre 31 e 50 anos (78%), possuem escolaridade compreendida entre o segundo grau e superior completo (88%), estão na empresa entre 16 e 20 anos (47%) e exercendo função de execução em 69% dos casos.

metodologia para interpretação dos resultados

Para que linhas de atuação possam ser definidas a nível gerencial, os dados obtidos foram concentrados com as respostas, nas variáveis já citadas e obteve-se a média de respostas **concordo e discordo**, de todas as áreas e da REPAR como um todo.

Concluiu-se com este procedimento que existem três pontos **favoráveis** e três pontos **críticos** que merecem uma atenção especial por parte da administração, com a implementação de ações voltadas para a melhoria contínua dos aspectos destacados. (anexo III)

Os pontos considerados como favoráveis estão contidos nas variáveis **relação com o trabalho, benefícios e higiene, segurança industrial**.

Os pontos críticos estão contidos em **reconhecimento e recompensa, remuneração e liderança**.

Após a tabulação dos dados, os resultados foram divulgados em informativos, reuniões em auditório e entregues aos gerentes de cada área.

Houve um grande número de formulários (160) com comentários referentes as questões contidas na pesquisa. Comentários estes, que organizados auxiliam no entendimento das respostas e demonstram a necessidade do aprimoramento de um canal de comunicação com os empregados, em seus mais diferentes aspectos.

Os comentários foram separados por variável, ficando assim distribuídos:

Liderança	18
Treinamento	12

Remuneração	20
Relação com o trabalho	10
Reconhecimento e Recompensa	53
Benefícios	18
Comunicação	05
Higiene Industrial	10
Sobre a pesquisa	08
Reorganização	06

CONCLUSÃO

Entendemos que a pesquisa é um instrumento para verificarmos o estágio atual de alguns aspectos que norteiam as relações de trabalho e devido ao percentual significativo de participação, os resultados devem ser colocados a disposição de todos os empregados, em seus setores, assim como discutidas propostas de melhoria.

Os dados obtidos com a tabulação foram encaminhados as divisões para serem estratificados de acordo com as necessidades e expectativas das mesmas, sempre com o objetivo de facilitar o entendimento e a implementação de ações.

Em relação aos dados quantitativos, foi sugerido que sejam considerados para efeito de atenção os valores acima de 10% nas respostas “**não tenho opinião**”, por entendermos que estes valores podem refletir uma certa apatia aos aspectos questionados.

Propomos que os dados consolidados sejam acompanhados trimestralmente em reuniões de trabalho, fazendo parte dos planos de trabalho de cada divisão e divulgados em reuniões abertas a todos os empregados.

A pesquisa foi considerada válida, tendo atingido os objetivos esperados.

II - PESQUISA DE CLIMA ORGANIZACIONAL DA REPAR:

ANEXO I

	Concordo	Concordo Parcialmente	Discordo Parcialmente	Discordo	Não Tenho Opinião
01 . Gosto do trabalho que realizo;					
02 . Conheço a REPAR e os produtos produzidos por ela;					
03 . Tenho informações de que necessito para realizar meu trabalho com eficácia;					
04 . Posso fazer alterações em meu processo de trabalho a fim de melhorar meu desempenho;					
05 . O trabalho em meu setor é distribuído adequadamente entre os empregados evitando sobrecarga;					
06 . Minhas atribuições no setor estão bem definidas;					
07 . Tenho conhecimento do valor e da importância de cada tarefa desenvolvida;					
08 . Os objetivos e metas do meu setor são claros e de meu conhecimento;					
09 . Sou chamado a participar nas decisões que afetam o meu trabalho;					
10 . Tenho confiança nas decisões tomadas por minha gerência;					
11 . Minha gerência me mantém informado sobre o andamento e resultados dos projetos estratégicos da REPAR;					
12 . Minha gerência delega-me autoridade necessária para a realização das tarefas;					
13 . Minha gerência tem autonomia necessária para a condução dos trabalhos no setor;					
14 . Entendo como o meu desempenho é avaliado;					
15 . Minha gerência estimula a colaboração entre os meus colegas;					
16 . Sinto-me informado sobre o que está acontecendo na REPAR e na Petrobrás;					
17 . No meu setor a divulgação dos assuntos importantes se dá através dos canais competentes (gerente, supervisor);					

	Concordo	Concordo Parcialmente	Discordo Parcialmente	Discordo	Não Tenho Opinião
18 . No meu setor o quadro de avisos é um bom veículo para divulgação dos acontecimentos;					
19 . O "Informativo REPAR" é bem aceito por mim;					
20 . Entendo que as relações entre a REPAR e o Sindicato são adequadas;					
21 . Na REPAR existem programas e eventos que propiciam a integração dos empregados;					
22 . No meu setor as pessoas tem bom relacionamento e são cordiais entre si;					
23 . No meu setor existe cooperação entre as pessoas;					
24 . O meu setor relaciona-se bem e procura atender as necessidades dos clientes;					
25 . Minha gerência está próxima e é acessível aos subordinados;					
26 . O meu relacionamento com a minha gerência é de confiança;					
27 . Observa-se cooperação e estabelecimento de parceria entre as divisões/setores da REPAR;					
28 . O meu bom desempenho é reconhecido e elogiado por meu gerente;					
29 . Participo da avaliação do meu desempenho;					
30 . Minha gerência comunica constantemente sua opinião sobre a qualidade do meu trabalho;					
31 . Sou informado sobre os critérios básicos para promoção;					
32 . As possibilidades para promoção no meu setor são satisfatórias;					
33 . Tenho oportunidades de treinamento e desenvolvimento no meu setor;					

	Concordo	Concordo Parcialmente	Discordo Parcialmente	Discordo	Não Tenho Opinião
14 . No meu setor, as oportunidades de treinamento e desenvolvimento são iguais para todos;					
15 . No meu setor, os conhecimentos que adquiro nos treinamentos são aplicados no trabalho;					
16 . Acredito que a REPAR oferece oportunidade para o meu crescimento e desenvolvimento profissional;					
17 . Na Petrobrás a remuneração atende minhas necessidades básicas;					
18 . Na Petrobrás minha remuneração está de acordo com a praticada no mercado;					
19 . Na Petrobrás minha remuneração é compatível com o trabalho que realizo;					
10 . Tenho as informações de que necessito sobre os benefícios oferecidos pela Petrobrás;					
11 . Os serviços prestados pela AMS atendem minhas necessidades;					
12 . As condições de atendimento da PETROS na REPAR são satisfatórias;					
13 . O sistema de transporte é adequado;					
14 . A qualidade e quantidade das refeições servidas no restaurante da REPAR atendem às necessidades alimentares dos empregados;					
15 . A qualidade e quantidade das refeições servidas no local de trabalho atendem às necessidades dos empregados;					
16 . O Serviço Social apoia e orienta os empregados nas questões sociais;					
17 . Conheço os programas desenvolvidos pelo Serviço Social da REPAR;					
18 . No meu setor existem recursos materiais e equipamentos necessários para a realização do trabalho;					
19 . Tenho informações sobre os riscos existentes em meu local de trabalho e as medidas de proteção que devo adotar;					

	Concordo	Concordo Parcialmente	Discordo Parcialmente	Discordo	Não Tenho Opinião
50 . O meu local de trabalho é limpo e arrumado;					
51 . O programa de avaliação de saúde ocupacional da REPAR (exames periódicos) é adequado;					

ATENÇÃO À MUDANÇA

O quanto você está satisfeito com os seguintes aspectos de sua atividade atual:

	Muito Satisfeito	Satisfeito	Nem Satisfeito, Nem Insatisfeito	Insatisfeito	Muito Insatisfeito
52 . Carga de trabalho;					
53 . Estabilidade no emprego;					
54 . Reconhecimento por um bom trabalho;					
55 . O quanto você está satisfeito com o tratamento dado as suas idéias e sugestões;					
56 . O quanto você está satisfeito com a forma de trabalho após o processo de reorganização de sua divisão;					
57 . De maneira geral, o quanto você está satisfeito em trabalhar com sua equipe;					
58 . De maneira geral, o quanto você está satisfeito em trabalhar com a sua gerência;					
59 . De maneira geral, o quanto você está satisfeito em trabalhar na REPAR.					

Comentários e Sugestões: (Utilize o verso se necessário)

Avaliação do Clima Organizacional na REPAR

31-out-94

Resultados Percentuais por SEXO

DIVISÃO	SETOR	Respostas	Masculino		Feminino	
			%	Nº	%	Nº
	DIAGE-CH	2	100,0%	2		
	SECONT	14	71,4%	10	28,6%	4
	SECOR	8	100,0%	8		
	SESME	8	62,5%	5	37,5%	3
	SETINF	17	88,2%	15	11,8%	2
		49	81,6%	40	18,4%	9
	DIEQ-CH	1	100,0%	1		
	SEMAN	78	100,0%	78		
	SENGE	17	100,0%	17		
	SEPLAN	10	90,0%	9	10,0%	1
	SESUP	32	90,6%	29	9,4%	3
		138	97,1%	134	2,9%	4
	DIOPE-CH	7	85,7%	6	14,3%	1
	SECRA	15	100,0%	15		
	SEDASF	23	95,7%	22	4,3%	1
	SEDIL	24	100,0%	24		
	SETRAE	26	96,2%	25	3,8%	1
	SETUT	44	100,0%	44		
		139	97,8%	136	2,2%	3
	ASGIN	30	93,3%	28	6,7%	2
	DIREP-CH	4	75,0%	3	25,0%	1
	SEDIN	17	58,8%	10	41,2%	7
	SERELP	11	54,5%	6	45,5%	5
	SETAD	13	69,2%	9	30,8%	4
		75	74,7%	56	25,3%	19
	DITEN	1	100,0%	1		
	SEAPRO	10	100,0%	10		
	SEAUT	9	88,9%	8	11,1%	1
	SEDOT	2	100,0%	2		
	SEIEQ	9	100,0%	9		
	SEPROD	44	70,5%	31	29,5%	13
	SEPROJ	19	89,5%	17	10,5%	2
	SEPROP	5	100,0%	5		
		99	83,8%	83	16,2%	16
	SUPER	24	79,2%	19	20,8%	5
		24	79,2%	19	20,8%	5
	SESIN	36	100,0%	36		
		36	100,0%	36		
REPAR		560	90,0%	504	10,0%	56

Avaliação do Clima Organizacional na REPAR

31-out-94

Resultados Percentuais por IDADE

DIVISÃO	SETOR	Respostas	Até 30 anos		De 31 a 40 anos		De 41 a 50 anos		Acima de 50 anos	
			%	Nº	%	Nº	%	Nº	%	Nº
	DIAGE-CH	2					100,0%	2		
	SECONT	14			35,7%	5	42,9%	6	21,4%	3
	SECOR	8			25,0%	2	62,5%	5	12,5%	1
	SESME	8			25,0%	2	75,0%	6		
	SETINF	17	17,6%	3	52,9%	9	29,4%	5		
		49	6,1%	3	36,7%	18	49,0%	24	8,2%	4
	DIEQ-CH	1					100,0%	1		
	SEMAN	78	35,9%	28	48,7%	38	14,1%	11	1,3%	1
	SENGE	17	17,6%	3	41,2%	7	41,2%	7		
	SEPLAN	10			30,0%	3	70,0%	7		
	SESUP	32			46,9%	15	53,1%	17		
		138	22,5%	31	45,7%	63	31,2%	43	0,7%	1
	DIOPE-CH	7			28,6%	2	71,4%	5		
	SECRA	15	40,0%	6	40,0%	6	20,0%	3		
	SEDASF	23	43,5%	10	21,7%	5	34,8%	8		
	SEDIL	24	37,5%	9	37,5%	9	25,0%	6		
	SETRAE	26	34,6%	9	50,0%	13	15,4%	4		
	SETUT	44	50,0%	22	38,6%	17	11,4%	5		
		139	40,3%	56	37,4%	52	22,3%	31		
	ASGIN	30	3,3%	1	53,3%	16	43,3%	13		
	DIREP-CH	4					100,0%	4		
	SEDIN	17			47,1%	8	52,9%	9		
	SERELP	11	9,1%	1	54,5%	6	36,4%	4		
	SETAD	13	15,4%	2	15,4%	2	69,2%	9		
		75	5,3%	4	42,7%	32	52,0%	39		
	DITEN	1					100,0%	1		
	SEAPRO	10			60,0%	6	30,0%	3	10,0%	1
	SEAUT	9	11,1%	1	44,4%	4	44,4%	4		
	SEDOT	2			50,0%	1	50,0%	1		
	SEIEQ	9	33,3%	3	44,4%	4	22,2%	2		
	SEPROD	44	27,3%	12	52,3%	23	20,5%	9		
	SEPROJ	19			52,6%	10	42,1%	8	5,3%	1
	SEPROP	5			60,0%	3	40,0%	2		
		99	16,2%	16	51,5%	51	30,3%	30	2,0%	2
	SUPER	24	4,2%	1	62,5%	15	29,2%	7	4,2%	1
		24	4,2%	1	62,5%	15	29,2%	7	4,2%	1
	SESIN	36	8,3%	3	55,6%	20	36,1%	13		
		36	8,3%	3	55,6%	20	36,1%	13		
REPAR		560	20,4%	114	44,8%	251	33,4%	187	1,4%	8

Avaliação do Clima Organizacional na REPAR

31-out-94

Resultados Percentuais por ESCOLARIDADE

DIVISÃO	SETOR	Respostas	1º grau incompleto		1º grau completo		2º grau incompleto		2º grau completo		Superior incompleto		Superior completo	
			%	Nº	%	Nº	%	Nº	%	Nº	%	Nº	%	Nº
	DIAGE-CH	2											100,0%	2
	SECONT	14							21,4%	3			78,6%	11
	SECOR	8							25,0%	2	12,5%	1	62,5%	5
	SESME	8							12,5%	1	12,5%	1	75,0%	6
	SETINF	17	11,8%	2					29,4%	5	17,6%	3	41,2%	7
		49	4,1%	2					22,4%	11	10,2%	5	63,3%	31
	DIEQ-CH	1											100,0%	1
	SEMAN	78	6,4%	5	5,1%	4	10,3%	8	57,7%	45	12,8%	10	7,7%	6
	SENGE	17							29,4%	5	17,6%	3	52,9%	9
	SEPLAN	10									20,0%	2	80,0%	8
	SESUP	32			18,8%	6	3,1%	1	37,5%	12	9,4%	3	31,3%	10
		138	3,6%	5	7,2%	10	6,5%	9	44,9%	62	13,0%	18	24,6%	34
	DIOPE-CH	7									28,6%	2	71,4%	5
	SECRA	15			6,7%	1	6,7%	1	26,7%	4	26,7%	4	33,3%	5
	SEDASF	23					17,4%	4	39,1%	9	30,4%	7	13,0%	3
	SEDIL	24							58,3%	14	29,2%	7	12,5%	3
	SETRAE	26					7,7%	2	46,2%	12	26,9%	7	19,2%	5
	SETUT	44					4,5%	2	43,2%	19	43,2%	19	9,1%	4
		139			0,7%	1	6,5%	9	41,7%	58	33,1%	46	18,0%	25
	ASGIN	30	10,0%	3	23,3%	7	20,0%	6	40,0%	12	3,3%	1	3,3%	1
	DIREF-CH	4											100,0%	4
	SEDIN	17					5,9%	1	29,4%	5	5,9%	1	58,8%	10
	SERELP	11					9,1%	1	45,5%	5			45,5%	5
	SETAD	13	7,7%	1	15,4%	2			30,8%	4	30,8%	4	15,4%	2
		75	5,3%	4	12,0%	9	10,7%	8	34,7%	26	8,0%	6	29,3%	22
	DITEN	1											100,0%	1
	SEAPRO	10											100,0%	10
	SEAUT	9									11,1%	1	88,9%	8
	SEDOT	2			50,0%	1			50,0%	1				
	SEIEQ	9							11,1%	1	33,3%	3	55,6%	5
	SEPROD	44			2,3%	1	4,5%	2	34,1%	15	27,3%	12	31,8%	14
	SEPROJ	19							15,8%	3	5,3%	1	78,9%	15
	SEPROP	5							40,0%	2			60,0%	3
		99			2,0%	2	2,0%	2	22,2%	22	17,2%	17	56,6%	56
	SUPER	24	8,3%	2			8,3%	2	25,0%	6	12,5%	3	45,8%	11
		24	8,3%	2			8,3%	2	25,0%	6	12,5%	3	45,8%	11
	SESIN	36			5,6%	2	8,3%	3	66,7%	24	11,1%	4	8,3%	3
		36			5,6%	2	8,3%	3	66,7%	24	11,1%	4	8,3%	3
REPAR		560	2,3%	13	4,3%	24	5,9%	33	37,3%	209	17,7%	99	32,5%	182

Avaliação do Clima Organizacional na REPAR

31-out-94

Resultados Percentuais por TEMPO DE EMPRESA

DIVISÃO	SETOR	Respostas	Até 5 anos		De 6 a 10 anos		De 11 a 15 anos		De 16 a 20 anos		De 21 a 25 anos		De 26 a 30 anos	
			%	Nº	%	Nº	%	Nº	%	Nº	%	Nº	%	Nº
	DIAGE-CH	2							100,0%	2				
	SECONT	14			14,3%	2	21,4%	3	42,9%	6	21,4%	3		
	SECOR	8					12,5%	1	75,0%	6	12,5%	1		
	SESME	8					12,5%	1	62,5%	5	25,0%	2		
	SETINF	17	5,9%	1	35,3%	6	5,9%	1	47,1%	8	5,9%	1		
		49	2,0%	1	16,3%	8	12,2%	6	55,1%	27	14,3%	7		
	DIEQ-CH	1									100,0%	1		
	SEMAN	78	35,9%	28	14,1%	11	6,4%	5	41,0%	32	1,3%	1	1,3%	1
	SENGE	17	5,9%	1	29,4%	5	11,8%	2	52,9%	9				
	SEPLAN	10					10,0%	1	90,0%	9				
	SESUP	32	3,1%	1	9,4%	3	6,3%	2	68,8%	22	12,5%	4		
		138	21,7%	30	13,8%	19	7,2%	10	52,2%	72	4,3%	6	0,7%	1
	DIOPE-CH	7			14,3%	1			85,7%	6				
	SECRA	15	33,3%	5	33,3%	5	6,7%	1	26,7%	4				
	SEDASF	23	43,5%	10	26,1%	6	4,3%	1	26,1%	6				
	SEDIL	24	16,7%	4	37,5%	9	8,3%	2	37,5%	9				
	SETRAE	26	23,1%	6	23,1%	6	30,8%	8	23,1%	6				
	SETUT	44	54,5%	24	13,6%	6	13,6%	6	18,2%	8				
		139	35,3%	49	23,7%	33	12,9%	18	28,1%	39				
	ASGIN	30			16,7%	5	3,3%	1	73,3%	22	6,7%	2		
	DIREP-CH	4							50,0%	2	50,0%	2		
	SEDIN	17	11,8%	2	23,5%	4	5,9%	1	52,9%	9	5,9%	1		
	SERELP	11	9,1%	1	9,1%	1	18,2%	2	45,5%	5	18,2%	2		
	SETAD	13	7,7%	1	7,7%	1	15,4%	2	53,8%	7	15,4%	2		
		75	5,3%	4	14,7%	11	8,0%	6	60,0%	45	12,0%	9		
	DITEN	1									100,0%	1		
	SEAPRO	10					40,0%	4	50,0%	5			10,0%	1
	SEAUT	9	11,1%	1			22,2%	2	55,6%	5	11,1%	1		
	SEDOT	2							100,0%	2				
	SEIEQ	9	11,1%	1	44,4%	4	11,1%	1	33,3%	3				
	SEPROD	44			45,5%	20	20,5%	9	34,1%	15				
	SEPROJ	19	5,3%	1			15,8%	3	68,4%	13	10,5%	2		
	SEPROP	5					20,0%	1	60,0%	3	20,0%	1		
		99	3,0%	3	24,2%	24	20,2%	20	46,5%	46	5,1%	5	1,0%	1
	SUPER	24	8,3%	2	8,3%	2	20,8%	5	45,8%	11	16,7%	4		
		24	8,3%	2	8,3%	2	20,8%	5	45,8%	11	16,7%	4		
	SESIN	36	11,1%	4	8,3%	3	27,8%	10	52,8%	19				
		36	11,1%	4	8,3%	3	27,8%	10	52,8%	19				
REPAR		560	16,6%	93	17,9%	100	13,4%	75	46,3%	259	5,5%	31	0,4%	2

Avaliação do Clima Organizacional na REPAR

31-out-94

Resultados Percentuais por REGIME DE TRABALHO

DIVISÃO	SETOR	Respostas	Administrativo		Turno	
			%	Nº	%	Nº
	DIAGE-CH	2	100,0%	2		
	SECONT	14	100,0%	14		
	SECOR	8	100,0%	8		
	SESME	8	100,0%	8		
	SETINF	17	100,0%	17		
		49	100,0%	49		
	DIEQ-CH	1	100,0%	1		
	SEMAN	78	98,7%	77	1,3%	1
	SENGE	17	100,0%	17		
	SEPLAN	10	100,0%	10		
	SESUP	32	100,0%	32		
		138	99,3%	137	0,7%	1
	DIPE-CH	7	28,6%	2	71,4%	5
	SECRA	15	6,7%	1	93,3%	14
	SEDASF	23	13,0%	3	87,0%	20
	SEDIL	24	8,3%	2	91,7%	22
	SETRAE	26	11,5%	3	88,5%	23
	SETUT	44	11,4%	5	88,6%	39
		139	11,5%	16	88,5%	123
	ASGIN	30	13,3%	4	86,7%	26
	DIREP-CH	4	100,0%	4		
	SEDIN	17	82,4%	14	17,6%	3
	SERELP	11	100,0%	11		
	SETAD	13	100,0%	13		
		75	61,3%	46	38,7%	29
	DITEN	1	100,0%	1		
	SEAPRO	10	100,0%	10		
	SEAUT	9	100,0%	9		
	SEDOT	2	100,0%	2		
	SEIEQ	9	100,0%	9		
	SEPROD	44	56,8%	25	43,2%	19
	SEPROJ	19	100,0%	19		
	SEPROP	5	100,0%	5		
		99	80,8%	80	19,2%	19
	SUPER	24	91,7%	22	8,3%	2
		24	91,7%	22	8,3%	2
	SESIN	36	22,2%	8	77,8%	28
		36	22,2%	8	77,8%	28
REPAR		560	63,9%	358	36,1%	202

Avaliação do Clima Organizacional na REPAR

31-out-94

Resultados Percentuais por FUNÇÃO

DIVISÃO	SETOR	Respostas	Gerência		Supervisão		Execução	
			%	Nº	%	Nº	%	Nº
	DIAGE-CH	2	100,0%	2				
	SECONT	14	7,1%	1	21,4%	3	71,4%	10
	SECOR	8			25,0%	2	75,0%	6
	SESME	8	25,0%	2	50,0%	4	25,0%	2
	SETINF	17			17,6%	3	82,4%	14
		49	10,2%	5	24,5%	12	65,3%	32
	DIEQ-CH	1	100,0%	1				
	SEMAN	78	3,8%	3	29,5%	23	66,7%	52
	SENGE	17	5,9%	1	82,4%	14	11,8%	2
	SEPLAN	10	10,0%	1	20,0%	2	70,0%	7
	SESUP	32	3,1%	1	18,8%	6	78,1%	25
		138	5,1%	7	32,6%	45	62,3%	86
	DIOPE-CH	7	71,4%	5			28,6%	2
	SECRA	15	6,7%	1	20,0%	3	73,3%	11
	SEDASF	23	4,3%	1	26,1%	6	69,6%	16
	SEDIL	24			16,7%	4	83,3%	20
	SETRAE	26			26,9%	7	73,1%	19
	SETUT	44	2,3%	1	6,8%	3	90,9%	40
		139	5,8%	8	16,5%	23	77,7%	108
	ASGIN	30	3,3%	1	20,0%	6	76,7%	23
	DIREP-CH	4	25,0%	1	50,0%	2	25,0%	1
	SEDIN	17	5,9%	1	23,5%	4	70,6%	12
	SERELP	11	9,1%	1	27,3%	3	63,6%	7
	SETAD	13	7,7%	1	23,1%	3	69,2%	9
		75	6,7%	5	24,0%	18	69,3%	52
	DITEN	1	100,0%	1				
	SEAPRO	10	10,0%	1	10,0%	1	80,0%	8
	SEAUT	9	11,1%	1	22,2%	2	66,7%	6
	SEDOT	2			50,0%	1	50,0%	1
	SEIEQ	9	11,1%	1	33,3%	3	55,6%	5
	SEPROD	44	2,3%	1	18,2%	8	79,5%	35
	SEPROJ	19	5,3%	1	47,4%	9	47,4%	9
	SEPROP	5	20,0%	1			80,0%	4
		99	7,1%	7	24,2%	24	68,7%	68
	SUPER	24			16,7%	4	83,3%	20
		24			16,7%	4	83,3%	20
	SESIN	36			33,3%	12	66,7%	24
		36			33,3%	12	66,7%	24
REPAR		560	5,7%	32	24,6%	138	69,6%	390

Avaliação do Clima Organizacional na REPAR

24-out-94

Resultados Percentuais por Questão/Divisão - REPAR

Questão	Respondidos	Concordo		Concordo Parcialmente		Discordo Parcialmente		Discordo		Não tenho opinião		
		%	Nº	%	Nº	%	Nº	%	Nº	%	Nº	
01	<i>Gosto do trabalho que realizo.</i>											
	49	73,5	36	22,4	11	4,1	2					
	138	64,5	89	22,5	31	5,1	7	5,8	8	2,2	3	
	139	62,6	87	30,9	43	2,2	3	2,2	3	2,2	3	
	75	78,7	59	20,0	15					1,3	1	
	99	64,6	64	28,3	28	5,1	5			2,0	2	
	24	62,5	15	33,3	8					4,2	1	
	36	80,6	29	19,4	7							
	560	REPAR	67,7%	379	25,5%	143	3,0%	17	2,0%	11	1,8%	10
02	<i>Conheço a REPAR e os produtos produzidos por ela.</i>											
	49	32,7	16	59,2	29	6,1	3			2,0	1	
	138	32,6	45	55,1	76	8,7	12	2,9	4	0,7	1	
	139	53,2	74	38,8	54	4,3	6	1,4	2	2,2	3	
	75	60,0	45	32,0	24	2,7	2	4,0	3	1,3	1	
	99	68,7	68	26,3	26	4,0	4			1,0	1	
	24	58,3	14	25,0	6	8,3	2			8,3	2	
	36	69,4	25	30,6	11							
	560	REPAR	51,3%	287	40,4%	226	5,2%	29	1,6%	9	1,6%	9
03	<i>Tenho informações de que necessito para realizar meu trabalho com eficácia.</i>											
	49	26,5	13	59,2	29	12,2	6	2,0	1			
	138	28,3	39	37,7	52	21,0	29	10,9	15	2,2	3	
	139	34,5	48	49,6	69	10,1	14	2,9	4	2,9	4	
	75	57,3	43	34,7	26	4,0	3	2,7	2	1,3	1	
	99	48,5	48	42,4	42	5,1	5	3,0	3	1,0	1	
	24	50,0	12	33,3	8	16,7	4					
	36	58,3	21	33,3	12	8,3	3					
	560	REPAR	40,0%	224	42,5%	238	11,4%	64	4,5%	25	1,6%	9
04	<i>Posso fazer alterações em meu processo de trabalho a fim de melhorar meu desempenho.</i>											
	49	51,0	25	28,6	14	8,2	4	12,2	6			
	138	36,2	50	39,1	54	14,5	20	8,0	11	2,2	3	
	139	38,1	53	43,9	61	7,9	11	7,2	10	2,9	4	
	75	53,3	40	37,3	28	1,3	1	2,7	2	5,3	4	
	99	44,4	44	39,4	39	11,1	11	4,0	4	1,0	1	
	24	58,3	14	20,8	5	8,3	2	8,3	2	4,2	1	
	36	58,3	21	30,6	11	5,6	2	5,6	2			
	560	REPAR	44,1%	247	37,9%	212	9,1%	51	6,6%	37	2,3%	13
05	<i>O trabalho em meu setor é distribuído adequadamente entre os empregados evitando sobrecarga.</i>											
	49	12,2	6	34,7	17	16,3	8	34,7	17	2,0	1	
	138	12,3	17	31,9	44	26,8	37	27,5	38	1,4	2	
	139	25,2	35	40,3	56	12,9	18	19,4	27	2,2	3	
	75	50,7	38	20,0	15	9,3	7	17,3	13	2,7	2	
	99	20,2	20	41,4	41	19,2	19	18,2	18	1,0	1	
	24	16,7	4	37,5	9	4,2	1	33,3	8	8,3	2	
	36	44,4	16	38,9	14	13,9	5	2,8	1			
	560	REPAR	24,3%	136	35,0%	196	17,0%	95	21,8%	122	2,0%	11
06	<i>Minhas atribuições no setor estão bem definidas.</i>											
	49	38,8	19	36,7	18	14,3	7	10,2	5			
	138	26,1	36	28,3	39	21,0	29	23,2	32	1,4	2	
	139	36,0	50	36,0	50	13,7	19	13,7	19	0,7	1	
	75	56,0	42	28,0	21	8,0	6	5,3	4	2,7	2	
	99	46,5	46	41,4	41	6,1	6	6,1	6			
	24	50,0	12	20,8	5	12,5	3	16,7	4			
	36	58,3	21	33,3	12			8,3	3			
	560	REPAR	40,4%	226	33,2%	186	12,5%	70	13,0%	73	0,9%	5

Avaliação do Clima Organizacional na REPAR

24-out-94

Resultados Percentuais por Questão/Divisão - REPAR

Questão	Respondidos	Concordo		Concordo Parcialmente		Discordo Parcialmente		Discordo		Não tenho opinião		
		%	Nº	%	Nº	%	Nº	%	Nº	%	Nº	
07 Tenho conhecimento do valor e da importância de cada tarefa desenvolvida.												
	49	79,6	39	16,3	8	2,0	1	2,0	1			
	138	58,7	81	26,1	36	12,3	17	2,9	4			
	139	81,3	113	13,7	19	3,6	5	0,7	1	0,7	1	
	75	89,3	67	8,0	6	2,7	2					
	99	69,7	69	25,3	25	3,0	3	2,0	2			
	24	75,0	18	16,7	4	4,2	1	4,2	1			
	36	88,9	32	5,6	2	2,8	1	2,8	1			
	560	REPAR	74,8%	419	17,9%	100	5,4%	30	1,8%	10	0,2%	1
08 Os objetivos e metas do meu setor são claros e de meu conhecimento.												
	49	20,4	10	46,9	23	18,4	9	10,2	5	4,1	2	
	138	17,4	24	31,9	44	21,7	30	26,1	36	2,9	4	
	139	23,7	33	48,2	67	11,5	16	14,4	20	2,2	3	
	75	52,0	39	34,7	26	1,3	1	12,0	9			
	99	33,3	33	42,4	42	11,1	11	10,1	10	3,0	3	
	24	33,3	8	33,3	8	8,3	2	25,0	6			
	36	38,9	14	50,0	18	5,6	2	5,6	2			
	560	REPAR	28,8%	161	40,7%	228	12,7%	71	15,7%	88	2,1%	12
09 Sou chamado a participar nas decisões que afetam meu trabalho.												
	49	22,4	11	32,7	16	22,4	11	22,4	11			
	138	22,5	31	31,9	44	23,9	33	19,6	27	2,2	3	
	139	15,1	21	32,4	45	16,5	23	34,5	48	1,4	2	
	75	48,0	36	36,0	27	2,7	2	13,3	10			
	99	36,4	36	31,3	31	14,1	14	18,2	18			
	24	41,7	10	20,8	5	12,5	3	20,8	5	4,2	1	
	36	38,9	14	33,3	12	16,7	6	8,3	3	2,8	1	
	560	REPAR	28,4%	159	32,1%	180	16,4%	92	21,8%	122	1,3%	7
10 Tenho confiança nas decisões tomadas por minha gerência.												
	49	24,5	12	42,9	21	16,3	8	10,2	5	6,1	3	
	138	13,0	18	32,6	45	21,7	30	29,0	40	3,6	5	
	139	23,7	33	36,7	51	15,8	22	20,9	29	2,9	4	
	75	56,0	42	32,0	24	6,7	5	5,3	4			
	99	37,4	37	31,3	31	12,1	12	14,1	14	5,1	5	
	24	29,2	7	25,0	6	16,7	4	29,2	7			
	36	25,0	9	55,6	20	5,6	2	11,1	4	2,8	1	
	560	REPAR	28,2%	158	35,4%	198	14,8%	83	18,4%	103	3,2%	18
11 Minha gerência me mantém informado sobre o andamento e os resultados dos projetos estratégicos da REPAR.												
	49	8,2	4	40,8	20	22,4	11	24,5	12	4,1	2	
	138	8,7	12	26,1	36	18,1	25	43,5	60	3,6	5	
	139	18,7	26	28,1	39	24,5	34	26,6	37	2,2	3	
	75	37,3	28	44,0	33	9,3	7	9,3	7			
	99	18,2	18	28,3	28	22,2	22	28,3	28	3,0	3	
	24	16,7	4	12,5	3	16,7	4	54,2	13			
	36	33,3	12	50,0	18	8,3	3	8,3	3			
	560	REPAR	18,6%	104	31,6%	177	18,9%	106	28,6%	160	2,3%	13
12 Minha gerência delega-me autoridade necessária para a realização de tarefas.												
	49	38,8	19	34,7	17	12,2	6	12,2	6	2,0	1	
	138	40,6	56	38,4	53	14,5	20	5,1	7	1,4	2	
	139	40,3	56	37,4	52	12,9	18	8,6	12	0,7	1	
	75	72,0	54	22,7	17			5,3	4			
	99	55,6	55	31,3	31	6,1	6	7,1	7			
	24	58,3	14	16,7	4	12,5	3	12,5	3			
	36	55,6	20	41,7	15	2,8	1					
	560	REPAR	48,9%	274	33,8%	189	9,6%	54	7,0%	39	0,7%	4

Avaliação do Clima Organizacional na REPAR

24-out-94

Resultados Percentuais por Questão/Divisão - REPAR

Questão	Respondidos	Concordo		Concordo Parcialmente		Discordo		Discordo Parcialmente		Não tenho opinião		
		%	Nº	%	Nº	%	Nº	%	Nº	%	Nº	
13	<i>Minha gerência tem autonomia necessária para a condução dos trabalhos no setor,</i>											
	49	40,8	20	36,7	18	12,2	6	4,1	2	6,1	3	
	138	23,9	33	30,4	42	17,4	24	23,9	33	4,3	6	
	139	30,2	42	36,0	50	18,7	26	12,9	18	2,2	3	
	75	54,7	41	25,3	19	5,3	4	10,7	8	4,0	3	
	99	27,3	27	48,5	48	12,1	12	6,1	6	6,1	6	
	24	37,5	9	25,0	6	16,7	4	12,5	3	8,3	2	
	36	69,4	25	22,2	8					8,3	3	
	560	REPAR	35,2%	197	34,1%	191	13,6%	76	12,5%	70	4,6%	26
14	<i>Entendo como o meu desempenho é avaliado.</i>											
	49	26,5	13	28,6	14	14,3	7	26,5	13	4,1	2	
	138	14,5	20	34,8	48	10,1	14	36,2	50	4,3	6	
	139	23,0	32	36,0	50	15,1	21	23,7	33	2,2	3	
	75	40,0	30	29,3	22	5,3	4	21,3	16	4,0	3	
	99	22,2	22	31,3	31	19,2	19	20,2	20	7,1	7	
	24	12,5	3	25,0	6	20,8	5	33,3	8	8,3	2	
	36	11,1	4	63,9	23	11,1	4	13,9	5			
	560	REPAR	22,1%	124	34,6%	194	13,2%	74	25,9%	145	4,1%	23
15	<i>Minha gerência estimula a colaboração entre os meus colegas.</i>											
	49	14,3	7	51,0	25	16,3	8	14,3	7	4,1	2	
	138	17,4	24	33,3	46	22,5	31	23,2	32	3,6	5	
	139	28,1	39	31,7	44	15,1	21	22,3	31	2,9	4	
	75	60,0	45	29,3	22	6,7	5	4,0	3			
	99	23,2	23	39,4	39	22,2	22	12,1	12	3,0	3	
	24	33,3	8	25,0	6	8,3	2	33,3	8			
	36	38,9	14	44,4	16	5,6	2	11,1	4			
	560	REPAR	28,6%	160	35,4%	198	16,3%	91	17,3%	97	2,5%	14
16	<i>Sinto-me informado sobre o que está acontecendo na REPAR e na PETROBRÁS.</i>											
	49	10,2	5	63,3	31	14,3	7	12,2	6			
	138	8,7	12	37,7	52	35,5	49	18,1	25			
	139	10,1	14	38,1	53	30,9	43	18,7	26	2,2	3	
	75	38,7	29	40,0	30	13,3	10	8,0	6			
	99	15,2	15	48,5	48	20,2	20	14,1	14	2,0	2	
	24	25,0	6	33,3	8	16,7	4	25,0	6			
	36	27,8	10	52,8	19	8,3	3	8,3	3	2,8	1	
	560	REPAR	16,3%	91	43,0%	241	24,3%	136	15,4%	86	1,1%	6
17	<i>No meu setor a divulgação dos assuntos importantes se dá através dos canais competentes (gerente, supervisor).</i>											
	49	38,8	19	34,7	17	14,3	7	12,2	6			
	138	18,8	26	35,5	49	27,5	38	15,9	22	2,2	3	
	139	21,6	30	41,0	57	20,1	28	14,4	20	2,9	4	
	75	54,7	41	29,3	22	9,3	7	4,0	3	2,7	2	
	99	25,3	25	37,4	37	17,2	17	18,2	18	2,0	2	
	24	33,3	8	25,0	6	12,5	3	29,2	7			
	36	52,8	19	38,9	14	8,3	3					
	560	REPAR	30,0%	168	36,1%	202	18,4%	103	13,6%	76	2,0%	11
18	<i>No meu setor o quadro de avisos, é um bom veículo para divulgação dos acontecimentos.</i>											
	49	8,2	4	30,6	15	16,3	8	32,7	16	12,2	6	
	138	26,1	36	39,9	55	18,1	25	14,5	20	1,4	2	
	139	25,2	35	29,5	41	20,9	29	23,0	32	1,4	2	
	75	40,0	30	33,3	25	8,0	6	18,7	14			
	99	20,2	20	42,4	42	15,2	15	18,2	18	4,0	4	
	24	25,0	6	41,7	10	4,2	1	20,8	5	8,3	2	
	36	58,3	21	36,1	13	2,8	1	2,8	1			
	560	REPAR	27,1%	152	35,9%	201	15,2%	85	18,9%	106	2,9%	16

Avaliação do Clima Organizacional na REPAR

24-out-94

Resultados Percentuais por Questão/Divisão - REPAR

Questão	Respondidos	Concordo		Concordo Parcialmente		Discordo Parcialmente		Discordo		Não tenho opinião		
		%	Nº	%	Nº	%	Nº	%	Nº	%	Nº	
19	O "Informativo REPAR" é bem aceito por mim.											
	49	51,0	25	32,7	16	14,3	7	2,0	1			
	138	53,6	74	29,0	40	8,7	12	8,0	11	0,7	1	
	139	37,4	52	33,1	46	12,2	17	13,7	19	3,6	5	
	75	61,3	46	26,7	20	6,7	5	5,3	4			
	99	38,4	38	35,4	35	10,1	10	10,1	10	6,1	6	
	24	33,3	8	37,5	9	12,5	3	8,3	2	8,3	2	
	36	58,3	21	25,0	9	11,1	4	2,8	1	2,8	1	
	560	REPAR	47,1%	264	31,3%	175	10,4%	58	8,6%	48	2,7%	15
20	Entendo que as relações entre a REPAR e o Sindicato são adequadas.											
	49	18,4	9	28,6	14	24,5	12	8,2	4	20,4	10	
	138	13,0	18	26,8	37	23,2	32	28,3	39	8,7	12	
	139	2,9	4	30,2	42	19,4	27	41,7	58	5,8	8	
	75	25,3	19	42,7	32	13,3	10	9,3	7	9,3	7	
	99	11,1	11	32,3	32	22,2	22	16,2	16	18,2	18	
	24	25,0	6	37,5	9	8,3	2	25,0	6	4,2	1	
	36	5,6	2	44,4	16	22,2	8	25,0	9	2,8	1	
	560	REPAR	12,3%	69	32,5%	182	20,2%	113	24,8%	139	10,2%	57
21	Na REPAR existem programas e eventos que propiciam a integração dos empregados.											
	49	6,1	3	34,7	17	24,5	12	26,5	13	8,2	4	
	138	14,5	20	30,4	42	15,2	21	37,7	52	2,2	3	
	139	5,8	8	31,7	44	18,0	25	41,7	58	2,9	4	
	75	25,3	19	33,3	25	20,0	15	18,7	14	2,7	2	
	99	5,1	5	30,3	30	34,3	34	26,3	26	4,0	4	
	24	12,5	3	45,8	11	12,5	3	25,0	6	4,2	1	
	36	30,6	11	27,8	10	13,9	5	25,0	9	2,8	1	
	560	REPAR	12,3%	69	32,0%	179	20,5%	115	31,8%	178	3,4%	19
22	No meu setor as pessoas tem bom relacionamento e são cordiais entre si.											
	49	20,4	10	49,0	24	16,3	8	12,2	6	2,0	1	
	138	19,6	27	48,6	67	15,2	21	15,9	22	0,7	1	
	139	25,2	35	49,6	69	14,4	20	10,1	14	0,7	1	
	75	42,7	32	36,0	27	10,7	8	10,7	8			
	99	28,3	28	39,4	39	20,2	20	12,1	12			
	24	29,2	7	29,2	7	12,5	3	29,2	7			
	36	25,0	9	63,9	23	8,3	3	2,8	1			
	560	REPAR	26,4%	148	45,7%	256	14,8%	83	12,5%	70	0,5%	3
23	No meu setor existe cooperação entre as pessoas.											
	49	20,4	10	40,8	20	22,4	11	16,3	8			
	138	17,4	24	56,5	78	16,7	23	8,7	12	0,7	1	
	139	34,5	48	41,7	58	18,7	26	2,9	4	2,2	3	
	75	42,7	32	34,7	26	10,7	8	12,0	9			
	99	23,2	23	45,5	45	22,2	22	9,1	9			
	24	29,2	7	41,7	10	8,3	2	20,8	5			
	36	19,4	7	69,4	25	5,6	2	5,6	2			
	560	REPAR	27,0%	151	46,8%	262	16,8%	94	8,7%	49	0,7%	4
24	O meu setor relaciona-se bem e procura atender as necessidades dos clientes.											
	49	36,7	18	40,8	20	12,2	6	8,2	4	2,0	1	
	138	37,7	52	47,8	66	9,4	13	3,6	5	1,4	2	
	139	50,4	70	36,7	51	5,0	7	1,4	2	6,5	9	
	75	53,3	40	36,0	27	6,7	5	4,0	3			
	99	43,4	43	44,4	44	8,1	8	4,0	4			
	24	33,3	8	50,0	12	8,3	2	4,2	1	4,2	1	
	36	44,4	16	50,0	18	2,8	1	2,8	1			
	560	REPAR	44,1%	247	42,5%	238	7,5%	42	3,6%	20	2,3%	13

Avaliação do Clima Organizacional na REPAR

24-out-94

Resultados Percentuais por Questão/Divisão - REPAR

Questão	Respondidos	Concordo		Concordo Parcialmente		Discordo Parcialmente		Discordo		Não tenho opinião		
		%	Nº	%	Nº	%	Nº	%	Nº	%	Nº	
25 Minha gerência está próxima e é acessível aos subordinados.												
	49	28,6	14	30,6	15	20,4	10	16,3	8	4,1	2	
	138	23,2	32	35,5	49	21,0	29	19,6	27	0,7	1	
	139	36,0	50	36,0	50	5,0	7	20,9	29	2,2	3	
	75	65,3	49	18,7	14	6,7	5	6,7	5	2,7	2	
	99	45,5	45	30,3	30	10,1	10	12,1	12	2,0	2	
	24	37,5	9	29,2	7	12,5	3	20,8	5			
	36	44,4	16	33,3	12	13,9	5	8,3	3			
	560	REPAR	38,4%	215	31,6%	177	12,3%	69	15,9%	89	1,8%	10
26 O meu relacionamento com a minha gerência é de confiança.												
	49	40,8	20	38,8	19	10,2	5	6,1	3	4,1	2	
	138	30,4	42	34,8	48	13,8	19	20,3	28	0,7	1	
	139	41,7	58	30,9	43	8,6	12	13,7	19	5,0	7	
	75	70,7	53	16,0	12	2,7	2	5,3	4	5,3	4	
	99	47,5	47	35,4	35	9,1	9	6,1	6	2,0	2	
	24	50,0	12	20,8	5	8,3	2	20,8	5			
	36	50,0	18	30,6	11	11,1	4	5,6	2	2,8	1	
	560	REPAR	44,6%	250	30,9%	173	9,5%	53	12,0%	67	3,0%	17
27 Observa-se cooperação e estabelecimento de parceria entre as divisões/setores da REPAR.												
	49	8,2	4	34,7	17	28,6	14	22,4	11	6,1	3	
	138	7,2	10	33,3	46	23,2	32	30,4	42	5,8	8	
	139	15,1	21	33,8	47	24,5	34	19,4	27	7,2	10	
	75	21,3	16	33,3	25	12,0	9	28,0	21	5,3	4	
	99	5,1	5	43,4	43	20,2	20	22,2	22	9,1	9	
	24	20,8	5	41,7	10	16,7	4	20,8	5			
	36	27,8	10	38,9	14	16,7	6	8,3	3	8,3	3	
	560	REPAR	12,7%	71	36,1%	202	21,3%	119	23,4%	131	6,6%	37
28 O meu bom desempenho é reconhecido e elogiado por meu gerente.												
	49	28,6	14	34,7	17	12,2	6	18,4	9	6,1	3	
	138	12,3	17	26,8	37	15,2	21	40,6	56	5,1	7	
	139	18,7	26	43,9	61	7,9	11	20,9	29	8,6	12	
	75	48,0	36	29,3	22	8,0	6	12,0	9	2,7	2	
	99	24,2	24	40,4	40	16,2	16	14,1	14	5,1	5	
	24	41,7	10	16,7	4	8,3	2	29,2	7	4,2	1	
	36	22,2	8	47,2	17	8,3	3	11,1	4	11,1	4	
	560	REPAR	24,1%	135	35,4%	198	11,6%	65	22,9%	128	6,1%	34
29 Participo da avaliação do meu desempenho.												
	49	10,2	5	34,7	17	12,2	6	36,7	18	6,1	3	
	138	4,3	6	23,9	33	12,3	17	50,7	70	8,7	12	
	139	17,3	24	32,4	45	12,2	17	30,9	43	7,2	10	
	75	41,3	31	24,0	18	6,7	5	22,7	17	5,3	4	
	99	22,2	22	33,3	33	12,1	12	26,3	26	6,1	6	
	24	20,8	5	20,8	5	12,5	3	45,8	11			
	36	16,7	6	52,8	19	5,6	2	22,2	8	2,8	1	
	560	REPAR	17,7%	99	30,4%	170	11,1%	62	34,5%	193	6,4%	36
30 Minha gerência comunica constantemente sua opinião sobre a qualidade do meu trabalho.												
	49	22,4	11	24,5	12	14,3	7	36,7	18	2,0	1	
	138	4,3	6	15,9	22	17,4	24	59,4	82	2,9	4	
	139	10,8	15	29,5	41	20,1	28	35,3	49	4,3	6	
	75	38,7	29	28,0	21	16,0	12	17,3	13			
	99	11,1	11	35,4	35	16,2	16	34,3	34	3,0	3	
	24	16,7	4	20,8	5	12,5	3	50,0	12			
	36	11,1	4	44,4	16	13,9	5	25,0	9	5,6	2	
	560	REPAR	14,3%	80	27,1%	152	17,0%	95	38,8%	217	2,9%	16

Avaliação do Clima Organizacional na REPAR

24-out-94

Resultados Percentuais por Questão/Divisão - REPAR

Questão	Respondidos	Concordo		Concordo Parcialmente		Discordo Parcialmente		Discordo		Não tenho opinião		
		%	Nº	%	Nº	%	Nº	%	Nº	%	Nº	
31	<i>Sou informado sobre os critérios básicos para promoção.</i>											
	49	6,1	3	42,9	21	14,3	7	30,6	15	6,1	3	
	138	13,8	19	15,9	22	22,5	31	43,5	60	4,3	6	
	139	31,7	44	33,8	47	13,7	19	17,3	24	3,6	5	
	75	40,0	30	29,3	22	5,3	4	21,3	16	4,0	3	
	99	20,2	20	28,3	28	16,2	16	30,3	30	5,1	5	
	24	20,8	5	25,0	6			50,0	12	4,2	1	
	36	41,7	15	22,2	8	16,7	6	19,4	7			
	560	REPAR	24,3%	136	27,5%	154	14,8%	83	29,3%	164	4,1%	23
32	<i>As possibilidades para promoção no meu setor são satisfatórias.</i>											
	49	10,2	5	30,6	15	20,4	10	36,7	18	2,0	1	
	138	5,8	8	11,6	16	18,8	26	59,4	82	4,3	6	
	139	23,0	32	28,8	40	14,4	20	28,8	40	5,0	7	
	75	34,7	26	24,0	18	12,0	9	20,0	15	9,3	7	
	99	13,1	13	22,2	22	21,2	21	34,3	34	9,1	9	
	24	16,7	4	29,2	7	4,2	1	37,5	9	12,5	3	
	36	33,3	12	41,7	15	8,3	3	16,7	6			
	560	REPAR	17,9%	100	23,8%	133	16,1%	90	36,4%	204	5,9%	33
33	<i>Tenho oportunidades de desenvolvimento no meu setor.</i>											
	49	40,8	20	36,7	18	12,2	6	8,2	4	2,0	1	
	138	35,5	49	34,8	48	14,5	20	14,5	20	0,7	1	
	139	29,5	41	38,1	53	14,4	20	17,3	24	0,7	1	
	75	70,7	53	16,0	12	4,0	3	9,3	7			
	99	45,5	45	35,4	35	8,1	8	9,1	9	2,0	2	
	24	25,0	6	45,8	11			29,2	7			
	36	69,4	25	16,7	6			11,1	4	2,8	1	
	560	REPAR	42,7%	239	32,7%	183	10,2%	57	13,4%	75	1,1%	6
34	<i>No meu setor as oportunidades de treinamento e desenvolvimento são iguais para todos.</i>											
	49	22,4	11	38,8	19	16,3	8	18,4	9	4,1	2	
	138	30,4	42	33,3	46	11,6	16	21,7	30	2,9	4	
	139	18,0	25	36,0	50	12,9	18	30,9	43	2,2	3	
	75	61,3	46	25,3	19	5,3	4	8,0	6			
	99	29,3	29	25,3	25	13,1	13	28,3	28	4,0	4	
	24	33,3	8	37,5	9	12,5	3	16,7	4			
	36	30,6	11	33,3	12	13,9	5	22,2	8			
	560	REPAR	30,7%	172	32,1%	180	12,0%	67	22,9%	128	2,3%	13
35	<i>No meu setor, os conhecimentos que adquiro nos treinamentos são aplicados no trabalho.</i>											
	49	46,9	23	38,8	19	10,2	5	2,0	1	2,0	1	
	138	35,5	49	39,9	55	12,3	17	8,7	12	3,6	5	
	139	39,6	55	37,4	52	15,8	22	3,6	5	3,6	5	
	75	58,7	44	30,7	23	6,7	5	4,0	3			
	99	38,4	38	47,5	47	5,1	5	6,1	6	3,0	3	
	24	50,0	12	37,5	9	12,5	3					
	36	61,1	22	38,9	14							
	560	REPAR	43,4%	243	39,1%	219	10,2%	57	4,8%	27	2,5%	14
36	<i>Acredito que a REPAR oferece oportunidade para o meu crescimento e desenvolvimento profissional.</i>											
	49	34,7	17	30,6	15	16,3	8	16,3	8	2,0	1	
	138	26,1	36	37,0	51	18,1	25	17,4	24	1,4	2	
	139	23,7	33	52,5	73	13,7	19	7,2	10	2,9	4	
	75	53,3	40	30,7	23	6,7	5	6,7	5	2,7	2	
	99	34,3	34	46,5	46	7,1	7	11,1	11	1,0	1	
	24	20,8	5	29,2	7	25,0	6	25,0	6			
	36	55,6	20	25,0	9	8,3	3	8,3	3	2,8	1	
	560	REPAR	33,0%	185	40,0%	224	13,0%	73	12,0%	67	2,0%	11

Avaliação do Clima Organizacional na REPAR

24-out-94

Resultados Percentuais por Questão/Divisão - REPAR

Questão	Respondidos	Concordo		Concordo Parcialmente		Discordo Parcialmente		Discordo		Não tenho opinião		
		%	Nº	%	Nº	%	Nº	%	Nº	%	Nº	
37 Na PETROBRÁS a remuneração atende minhas necessidades básicas.												
	49	14,3	7	44,9	22	10,2	5	30,6	15			
	138	8,7	12	26,8	37	24,6	34	39,9	55			
	139	6,5	9	29,5	41	25,9	36	36,0	50	2,2	3	
	75	40,0	30	36,0	27	8,0	6	16,0	12			
	99	14,1	14	42,4	42	16,2	16	27,3	27			
	24	29,2	7	12,5	3	25,0	6	33,3	8			
	36	25,0	9	47,2	17	11,1	4	16,7	6			
	560	REPAR	15,7%	88	33,8%	189	19,1%	107	30,9%	173	0,5%	3
38 Na PETROBRÁS minha remuneração está de acordo com a praticada no mercado.												
	49	12,2	6	49,0	24	14,3	7	18,4	9	6,1	3	
	138	10,9	15	17,4	24	28,3	39	34,1	47	9,4	13	
	139	5,0	7	24,5	34	25,9	36	33,8	47	10,8	15	
	75	41,3	31	40,0	30	8,0	6	6,7	5	4,0	3	
	99	15,2	15	35,4	35	25,3	25	13,1	13	11,1	11	
	24	20,8	5	29,2	7	25,0	6	20,8	5	4,2	1	
	36	36,1	13	44,4	16	8,3	3	11,1	4			
	560	REPAR	16,4%	92	30,4%	170	21,8%	122	23,2%	130	8,2%	46
39 Na PETROBRÁS minha remuneração é compatível com o trabalho que realizo.												
	49	16,3	8	34,7	17	20,4	10	26,5	13	2,0	1	
	138	7,2	10	20,3	28	28,3	39	42,0	58	2,2	3	
	139	2,9	4	20,1	28	23,7	33	49,6	69	3,6	5	
	75	45,3	34	33,3	25	9,3	7	10,7	8	1,3	1	
	99	14,1	14	25,3	25	26,3	26	31,3	31	3,0	3	
	24	20,8	5	16,7	4	20,8	5	41,7	10			
	36	33,3	12	44,4	16	16,7	6	5,6	2			
	560	REPAR	15,5%	87	25,5%	143	22,5%	126	34,1%	191	2,3%	13
40 Tenho as informações de que necessito sobre os benefícios oferecidos pela PETROBRÁS.												
	49	42,9	21	38,8	19	12,2	6	2,0	1	4,1	2	
	138	39,1	54	44,2	61	10,1	14	6,5	9			
	139	33,8	47	49,6	69	7,9	11	6,5	9	2,2	3	
	75	62,7	47	30,7	23	1,3	1	5,3	4			
	99	39,4	39	43,4	43	10,1	10	4,0	4	3,0	3	
	24	54,2	13	29,2	7	12,5	3	4,2	1			
	36	58,3	21	33,3	12	5,6	2	2,8	1			
	560	REPAR	43,2%	242	41,8%	234	8,4%	47	5,2%	29	1,4%	8
41 Os serviços prestados pela AMS atendem minhas necessidades.												
	49	57,1	28	28,6	14	8,2	4	6,1	3			
	138	46,4	64	33,3	46	10,9	15	8,7	12	0,7	1	
	139	51,8	72	33,8	47	7,2	10	6,5	9	0,7	1	
	75	74,7	56	18,7	14	1,3	1	4,0	3	1,3	1	
	99	43,4	43	38,4	38	10,1	10	7,1	7	1,0	1	
	24	62,5	15	33,3	8			4,2	1			
	36	63,9	23	22,2	8	2,8	1	11,1	4			
	560	REPAR	53,8%	301	31,3%	175	7,3%	41	7,0%	39	0,7%	4
42 As condições de atendimento da PETROS na REPAR são satisfatórias.												
	49	26,5	13	36,7	18	6,1	3	10,2	5	20,4	10	
	138	30,4	42	32,6	45	13,0	18	9,4	13	14,5	20	
	139	29,5	41	36,0	50	10,8	15	13,7	19	10,1	14	
	75	56,0	42	28,0	21	6,7	5	2,7	2	6,7	5	
	99	23,2	23	30,3	30	11,1	11	13,1	13	22,2	22	
	24	50,0	12	20,8	5	8,3	2	16,7	4	4,2	1	
	36	41,7	15	36,1	13	2,8	1	16,7	6	2,8	1	
	560	REPAR	33,6%	188	32,5%	182	9,8%	55	11,1%	62	13,0%	73

Avaliação do Clima Organizacional na REPAR

24-out-94

Resultados Percentuais por Questão/Divisão - REPAR

Questão	Respondidos	Concordo		Concordo Parcialmente		Discordo Parcialmente		Discordo		Não tenho opinião		
		%	Nº	%	Nº	%	Nº	%	Nº	%	Nº	
43	O sistema de transporte é adequado.											
	49	93,9	46	6,1	3							
	138	86,2	119	10,9	15	1,4	2	1,4	2			
	139	63,3	88	27,3	38	5,0	7	3,6	5	0,7	1	
	75	80,0	60	12,0	9	4,0	3	1,3	1	2,7	2	
	99	79,8	79	16,2	16			4,0	4			
	24	83,3	20	12,5	3			4,2	1			
	36	86,1	31	11,1	4	2,8	1					
	560	REPAR	79,1%	443	15,7%	88	2,3%	13	2,3%	13	0,5%	3
44	A qualidade/quantidade das refeições servidas no restaurante atendem às necessidades alimentares dos empregados.											
	49	77,6	38	20,4	10	2,0	1					
	138	69,6	96	19,6	27	8,7	12	1,4	2	0,7	1	
	139	41,0	57	20,9	29	8,6	12	21,6	30	7,9	11	
	75	70,7	53	20,0	15	2,7	2	5,3	4	1,3	1	
	99	62,6	62	20,2	20	7,1	7	6,1	6	4,0	4	
	24	70,8	17	16,7	4			12,5	3			
	36	66,7	24	16,7	6	2,8	1	8,3	3	5,6	2	
	560	REPAR	62,0%	347	19,8%	111	6,3%	35	8,6%	48	3,4%	19
45	A qualidade e quantidade das refeições servidas no local de trabalho atendem às necessidades dos empregados.											
	49	55,1	27	16,3	8	2,0	1			26,5	13	
	138	47,1	65	18,1	25	7,2	10	4,3	6	23,2	32	
	139	20,9	29	25,2	35	20,1	28	30,9	43	2,9	4	
	75	54,7	41	14,7	11	6,7	5	6,7	5	17,3	13	
	99	38,4	38	22,2	22	10,1	10	8,1	8	21,2	21	
	24	45,8	11	25,0	6			8,3	2	20,8	5	
	36	58,3	21	25,0	9	2,8	1	11,1	4	2,8	1	
	560	REPAR	41,4%	232	20,7%	116	9,8%	55	12,1%	68	15,9%	89
46	O Serviço Social apoia e orienta os empregados nas questões sociais.											
	49	22,4	11	30,6	15	6,1	3	12,2	6	28,6	14	
	138	7,2	10	22,5	31	15,9	22	38,4	53	15,9	22	
	139	9,4	13	23,0	32	18,0	25	33,1	46	16,5	23	
	75	41,3	31	29,3	22	12,0	9	10,7	8	6,7	5	
	99	9,1	9	29,3	29	10,1	10	19,2	19	32,3	32	
	24	12,5	3	33,3	8	12,5	3	20,8	5	20,8	5	
	36	27,8	10	19,4	7	16,7	6	25,0	9	11,1	4	
	560	REPAR	15,5%	87	25,7%	144	13,9%	78	26,1%	146	18,8%	105
47	Conheço os programas desenvolvidos pelo Serviço Social da REPAR.											
	49	14,3	7	34,7	17	16,3	8	12,2	6	22,4	11	
	138	8,7	12	31,9	44	22,5	31	24,6	34	12,3	17	
	139	7,2	10	25,9	36	20,9	29	32,4	45	13,7	19	
	75	38,7	29	41,3	31	6,7	5	9,3	7	4,0	3	
	99	5,1	5	42,4	42	16,2	16	22,2	22	14,1	14	
	24	12,5	3	37,5	9	16,7	4	33,3	8			
	36	25,0	9	30,6	11	19,4	7	16,7	6	8,3	3	
	560	REPAR	13,4%	75	33,9%	190	17,9%	100	22,9%	128	12,0%	67
48	No meu setor existem recursos materiais e equipamentos necessários para a realização do trabalho.											
	49	34,7	17	46,9	23	14,3	7	4,1	2			
	138	35,5	49	45,7	63	11,6	16	6,5	9	0,7	1	
	139	34,5	48	43,9	61	9,4	13	10,1	14	2,2	3	
	75	40,0	30	34,7	26	12,0	9	13,3	10			
	99	51,5	51	41,4	41	3,0	3	4,0	4			
	24	33,3	8	54,2	13	8,3	2			4,2	1	
	36	55,6	20	41,7	15			2,8	1			
	560	REPAR	39,8%	223	43,2%	242	8,9%	50	7,1%	40	0,9%	5

Avaliação do Clima Organizacional na REPAR

24-out-94

Resultados Percentuais por Questão/Divisão - REPAR

Questão	Respondidos	Concordo		Concordo Parcialmente		Discordo Parcialmente		Discordo		Não tenho opinião		
		%	Nº	%	Nº	%	Nº	%	Nº	%	Nº	
49	<i>Tenho informações sobre os riscos existentes em meu local de trabalho e as medidas de proteção que devo adotar.</i>											
	49	51,0	25	24,5	12	10,2	5	6,1	3	8,2	4	
	138	52,9	73	36,2	50	5,8	8	5,1	7			
	139	69,8	97	25,9	36	2,9	4	0,7	1	0,7	1	
	75	77,3	58	12,0	9	8,0	6	2,7	2			
	99	77,8	77	19,2	19	1,0	1			2,0	2	
	24	66,7	16	29,2	7			4,2	1			
	36	94,4	34	5,6	2							
	560	REPAR	67,9%	380	24,1%	135	4,3%	24	2,5%	14	1,3%	7
50	<i>O meu local de trabalho é limpo e arrumado.</i>											
	49	40,8	20	30,6	15	16,3	8	12,2	6			
	138	43,5	60	42,8	59	7,2	10	5,1	7	1,4	2	
	139	15,8	22	48,9	68	13,7	19	20,9	29	0,7	1	
	75	49,3	37	36,0	27	5,3	4	8,0	6	1,3	1	
	99	48,5	48	39,4	39	7,1	7	4,0	4	1,0	1	
	24	62,5	15	33,3	8	4,2	1					
	36	55,6	20	41,7	15	2,8	1					
	560	REPAR	39,6%	222	41,3%	231	8,9%	50	9,3%	52	0,9%	5
51	<i>O programa de avaliação de saúde ocupacional da REPAR (exames periódicos) é adequado.</i>											
	49	36,7	18	46,9	23	8,2	4	6,1	3	2,0	1	
	138	26,1	36	34,8	48	13,0	18	18,1	25	8,0	11	
	139	18,0	25	38,8	54	17,3	24	19,4	27	6,5	9	
	75	34,7	26	41,3	31	10,7	8	10,7	8	2,7	2	
	99	31,3	31	35,4	35	13,1	13	16,2	16	4,0	4	
	24	25,0	6	37,5	9	12,5	3	20,8	5	4,2	1	
	36	33,3	12	27,8	10	11,1	4	27,8	10			
	560	REPAR	27,5%	154	37,5%	210	13,2%	74	16,8%	94	5,0%	28

Avaliação do Clima Organizacional na REPAR

24-out-94

Resultados Percentuais por Questão/Divisão - REPAR

Questão	Respondidos	Muito Satisfeito		Satisfeito		Nem Satisf. nem Insatisf.		Insatisfeito		Muito Insatisfeito	
		%	Nº	%	Nº	%	Nº	%	Nº	%	Nº
52	<i>Carga de trabalho.</i>										
	49	4,1	2	57,1	28	28,6	14	10,2	5		
	138	3,6	5	52,2	72	28,3	39	14,5	20	1,4	2
	139	2,9	4	57,6	80	24,5	34	14,4	20	0,7	1
	75	16,0	12	53,3	40	18,7	14	9,3	7	2,7	2
	99	4,0	4	66,7	66	17,2	17	11,1	11	1,0	1
	24	4,2	1	50,0	12	25,0	6	16,7	4	4,2	1
	36	22,2	8	63,9	23	11,1	4	2,8	1		
	560	6,4%	36	57,3%	321	22,9%	128	12,1%	68	1,3%	7
53	<i>Estabilidade no emprego.</i>										
	49	24,5	12	65,3	32	8,2	4	2,0	1		
	138	16,7	23	65,9	91	14,5	20	2,2	3	0,7	1
	139	14,4	20	57,6	80	22,3	31	5,0	7	0,7	1
	75	44,0	33	40,0	30	10,7	8	5,3	4		
	99	19,2	19	61,6	61	13,1	13	6,1	6		
	24	20,8	5	62,5	15	12,5	3	4,2	1		
	36	19,4	7	61,1	22	11,1	4	8,3	3		
	560	21,3%	119	59,1%	331	14,8%	83	4,5%	25	0,4%	2
54	<i>Reconhecimento por um bom trabalho.</i>										
	49			44,9	22	28,6	14	16,3	8	10,2	5
	138	5,8	8	15,9	22	40,6	56	23,9	33	13,8	19
	139	3,6	5	28,1	39	40,3	56	22,3	31	5,8	8
	75	22,7	17	38,7	29	26,7	20	9,3	7	2,7	2
	99	5,1	5	36,4	36	35,4	35	21,2	21	2,0	2
	24	8,3	2	25,0	6	29,2	7	20,8	5	16,7	4
	36	11,1	4	44,4	16	27,8	10	13,9	5	2,8	1
	560	7,3%	41	30,4%	170	35,4%	198	19,6%	110	7,3%	41
55	<i>O quanto você está satisfeito com o tratamento dado as suas idéias e sugestões.</i>										
	49	2,0	1	30,6	15	40,8	20	18,4	9	8,2	4
	138	5,8	8	25,4	35	39,1	54	23,2	32	6,5	9
	139	2,9	4	29,5	41	43,9	61	20,1	28	3,6	5
	75	14,7	11	50,7	38	24,0	18	9,3	7	1,3	1
	99	3,0	3	48,5	48	35,4	35	10,1	10	3,0	3
	24	4,2	1	41,7	10	25,0	6	20,8	5	8,3	2
	36	2,8	1	52,8	19	33,3	12	8,3	3	2,8	1
	560	5,2%	29	36,8%	206	36,8%	206	16,8%	94	4,5%	25
56	<i>O quanto você está satisfeito com a forma de trabalho após o processo de reorganização de sua divisão.</i>										
	49			22,4	11	61,2	30	10,2	5	6,1	3
	138	2,2	3	17,4	24	34,8	48	27,5	38	18,1	25
	139	0,7	1	20,1	28	47,5	66	25,9	36	5,8	8
	75	9,3	7	44,0	33	24,0	18	18,7	14	4,0	3
	99	1,0	1	30,3	30	46,5	46	19,2	19	3,0	3
	24	8,3	2	20,8	5	45,8	11	16,7	4	8,3	2
	36	2,8	1	36,1	13	52,8	19	8,3	3		
	560	2,7%	15	25,7%	144	42,5%	238	21,3%	119	7,9%	44
57	<i>De maneira geral, o quanto você está satisfeito em trabalhar com sua equipe.</i>										
	49	10,2	5	53,1	26	20,4	10	14,3	7	2,0	1
	138	8,0	11	40,6	56	38,4	53	11,6	16	1,4	2
	139	24,5	34	58,3	81	14,4	20	2,2	3	0,7	1
	75	37,3	28	38,7	29	17,3	13	5,3	4	1,3	1
	99	20,2	20	51,5	51	18,2	18	10,1	10		
	24	16,7	4	37,5	9	33,3	8	4,2	1	8,3	2
	36	33,3	12	61,1	22	5,6	2				
	560	20,4%	114	48,9%	274	22,1%	124	7,3%	41	1,3%	7

Avaliação do Clima Organizacional na REPAR

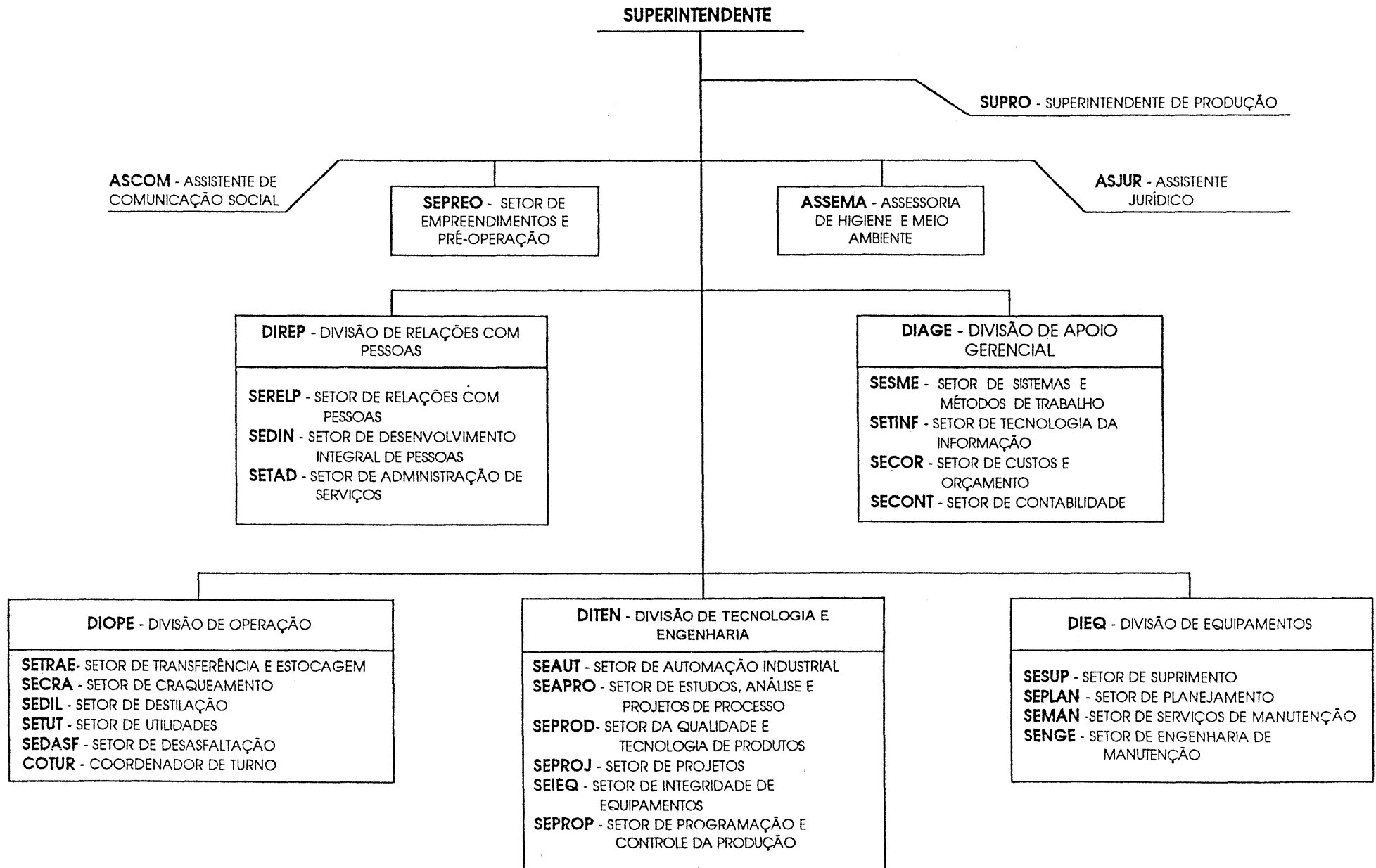
24-out-94

Resultados Percentuais por Questão/Divisão - REPAR

Questão	Respondidos	Muito Satisfeito		Satisfeito		Nem Satisf. nem Insatisf.		Insatisfeito		Muito Insatisfeito		
		%	Nº	%	Nº	%	Nº	%	Nº	%	Nº	
58 De maneira geral, o quanto você está satisfeito em trabalhar com sua gerência.												
	49	6,1	3	44,9	22	36,7	18	6,1	3	6,1	3	
	138	3,6	5	25,4	35	39,1	54	23,9	33	8,0	11	
	139	7,9	11	49,6	69	23,0	32	10,1	14	9,4	13	
	75	42,7	32	28,0	21	24,0	18	4,0	3	1,3	1	
	99	11,1	11	43,4	43	31,3	31	12,1	12	2,0	2	
	24	25,0	6	16,7	4	37,5	9	4,2	1	16,7	4	
	36	8,3	3	61,1	22	30,6	11					
	560	REPAR	12,7%	71	38,6%	216	30,9%	173	11,8%	66	6,1%	34
59 De maneira geral, o quanto você está satisfeito em trabalhar na REPAR.												
	49	24,5	12	61,2	30	8,2	4	4,1	2	2,0	1	
	138	18,1	25	44,9	62	20,3	28	14,5	20	2,2	3	
	139	15,8	22	60,4	84	19,4	27	3,6	5	0,7	1	
	75	46,7	35	33,3	25	17,3	13	2,7	2			
	99	22,2	22	57,6	57	18,2	18	2,0	2			
	24	29,2	7	50,0	12	8,3	2	4,2	1	8,3	2	
	36	41,7	15	47,2	17	8,3	3	2,8	1			
	560	REPAR	24,6%	138	51,3%	287	17,0%	95	5,9%	33	1,3%	7

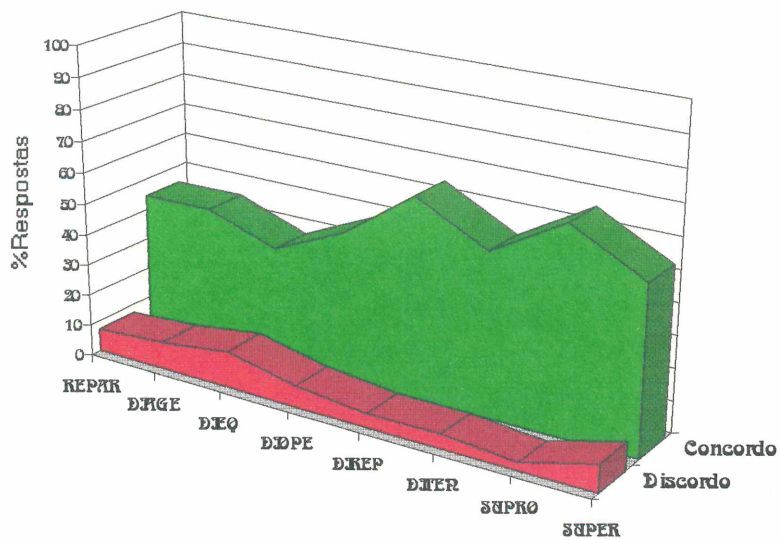
REFINARIA PRESIDENTE GETÚLIO VARGAS - REPAR

ESTRUTURA REAL

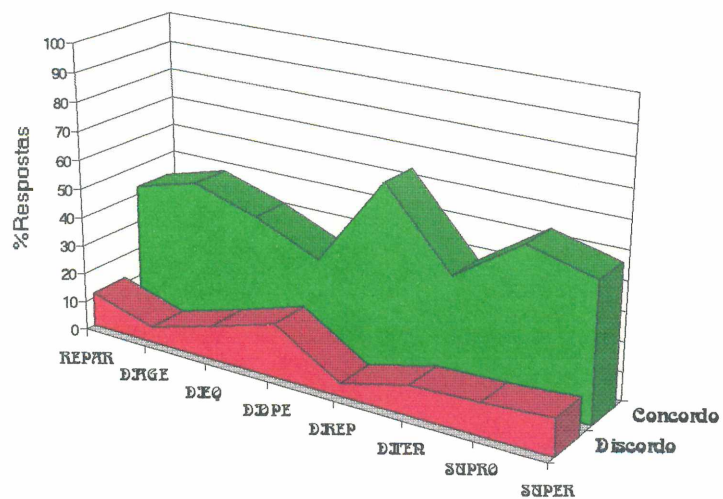


PONTOS FAVORÁVEIS:

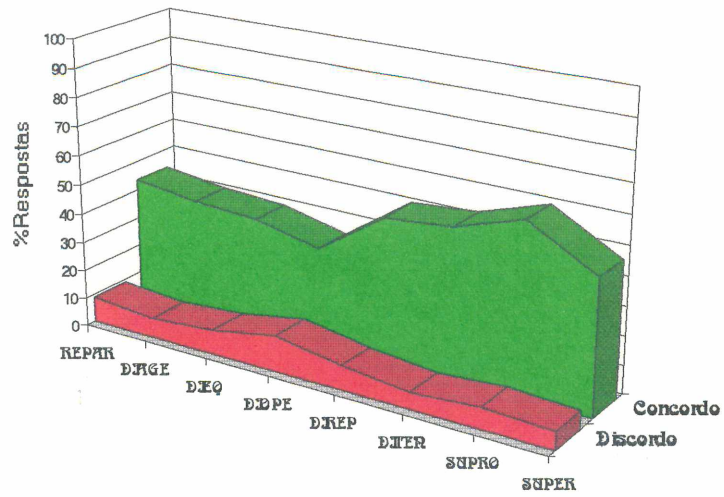
Variável - *Relação com o Trabalho*



Variável - *Benefícios*

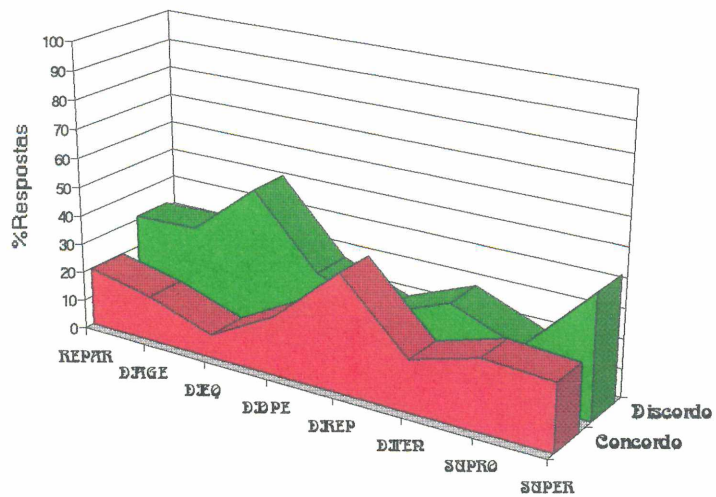


Variável - *Higiene, Segurança e Meio Ambiente*

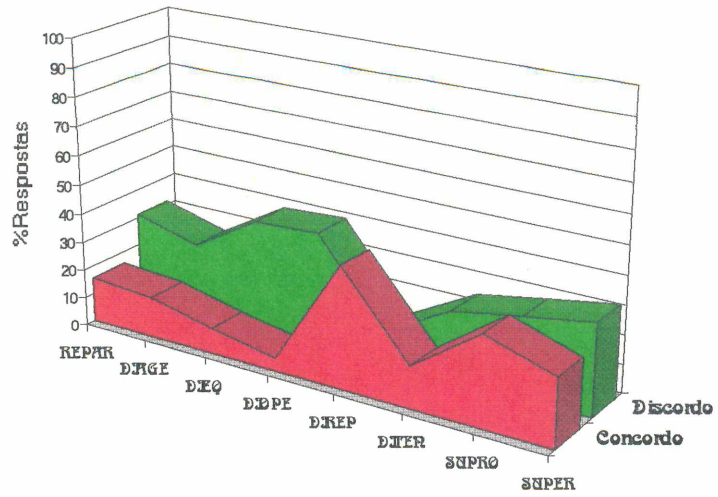


PONTOS CRÍTICOS :

Variável - *Reconhecimento e Recompensa*



Variável - Remuneração



Variável - Liderança

