

# BRUCELOSE

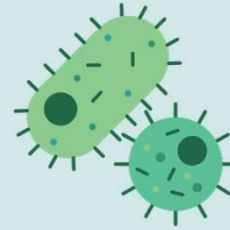
## em produtos de origem animal

por: MV Eduardo Sirichuk de Souza

**Fique atento às informações e previna-se:**

### O que é a brucelose?

Também chamada de febre de malta, ela é causada por bactérias do gênero *Brucella* que podem ser veiculadas por **alimentos não pasteurizados**, como o **leite cru** e **queijos não inspecionados**



Também pode ser transmitida pela manipulação de carcaças contaminadas

### Quais os sintomas da brucelose?

A grande parte dos sintomas observados são inespecíficos: febre, mal estar, sudorese, calafrios, fraqueza e cansaço. Podem existir sintomas reprodutivos, **podendo causar aborto e, em homens, orquite (inflamação dos testículos)**



### Como prevenir a brucelose?

Evitar consumir alimentos **não inspecionados** (sem o selo de inspeção municipal, estadual ou federal na embalagem), geralmente adquiridos fora de estabelecimentos comerciais. **Deve-se enfatizar o leite cru e o queijo!**



### Cuidado especial:

Caso você tenha consumido alimentos não inspecionados e apresente os sintomas descritos, procure atendimento médico e relate o fato, para que seu diagnóstico seja mais preciso

