

ANEXOS

NEXO I

Classificação taxonômica dos indivíduos identificados.

Filo	Annelida
Classe	Oligochaeta
Ordem	Clitellata
Família	Tubificidae
Subfamília	Rhyacodrilinae <i>Torodrilus</i> sp.
Classe	Polychaeta
Subclasse	Palpata
Ordem	Aciculata
Subordem	Eunicida
Família	Dorvilleidae morfotipo 1
Subordem	Phyllodocidae
Família	Syllidae <i>Eurinaceusyllis cryptica</i> Ben-Eliahu, 1977
Ordem	Canalipalpata
Subordem	Sabellida
Família	Spirorbidae <i>Spirorbis nodenskjoldi</i> Ehlers, 1900
Subordem	Spionida
Família	Apistobanchidae <i>Apistobanchus glaciera</i> Hartman, 1978
Sub-ordem	Terebellida
Família	Cirratulidae <i>Cirriiformia</i> sp.
Família	Flabelligeridae <i>Diplocirrus</i> sp.
Subclasse	Scolecida
Família	Capitelidae <i>Capitella perarmata</i> (Gravier, 1911)
Família	Maldanidae <i>Rhodine</i> sp. Maldanidae morfotipo 2
Família	Ophelidae <i>Ophelina</i> sp.
Família	Orbiniidae <i>Haploscoloplos</i> sp. <i>Leitoscoloplos</i> sp.
Família	Paraonidae <i>Levinsenia gracilis</i> (Tauber, 1879)
Filo	Mollusca
Classe	Bivalvia
Subclasse	Protobranchia
Família	Yoldiidae <i>Yoldia eightsi</i> (Colthoy, 1839)
Família	Thyasidae

ANEXO I – Continuação.

	<i>Thyasira falklandica</i> (E.A. Smith, 1885)
Família	Philobryidae
	<i>Philobrya sublaevis</i> (Pelseneer, 1903)
Família	Montacutidae
	<i>Mysella minuscula</i> (Pfeffer, 1886)
Família	Thraciidae
	<i>Thracia meridionalis</i> E.A. Smith, 1885
Família	Laternulidae
	<i>Laternula elliptica</i> (King & Broderip, 1831)
Classe	Gastropoda
Família	Rissoidae
	<i>Onoba turqueti</i> Lamy, 1905
Família	Littorinidae
	<i>Laevilittorina antarctica</i> (Smith, 1902)
Família	Naceliidae
	<i>Nacella concinna</i> (Strebel, 1908)
Família	Ampullinidae
	<i>Amauropsis rossiana</i> Smith, 1907
Família	Trochidae
	<i>Margarites refulgens</i> (Smith, 1907)
Filo	Arthropoda
Subfilo	Crustacea
Classe	Malacostraca
Ordem	Cumacea
Família	Leuconidae morfotipo 1
Ordem	Amphipoda
Família	Lysianassidae
	<i>Cheirimedon femoratus</i> (Pfeffer 1888)
Família	Corophiidae
	<i>Gammaropsis georgianus</i> Schellenger, 1926
Família	Uristidae
	<i>Uristes georgianus</i> Schellenger, 1931
Família	Phoxocephalidae
	<i>Heterophoxus videns</i> Barnard, 1930
Família	Calliopiidae
	<i>Oradarea</i> Walker, 1903
Família	Oedocerotidae morfotipo 1
Ordem	Isopoda
Subordem	Flabellifera
Família	Serolidae
	<i>Serolis polita</i> (Pfeffer, 1887)
	Serolidae morfotipo 2
Subordem	Asellota
Família	Munnopsidae
	<i>Echinozone aries</i> (Vanhoffen, 1914)

ANEXO I – Continuação.

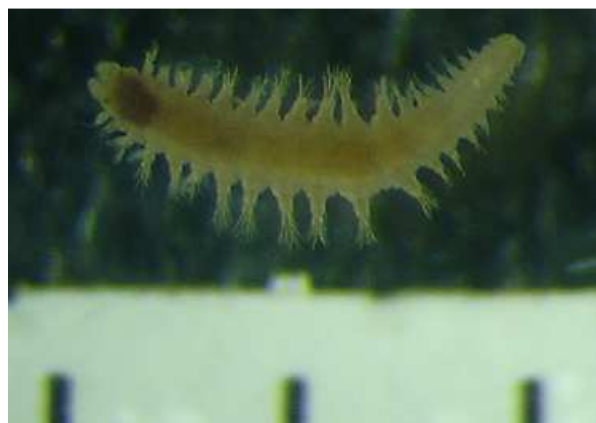
Classe	Ostracoda
Ordem	Myodocopida
Família	Cypridinidae <i>Doloria isaaczi</i> Kornicher, 1971
Ordem	Podocopida
Família	Hemicytheridae <i>Pseudocythereis spinifera</i> Skogsberg, 1928
Filo	Echinodermata
Classe	Echinoidea
Ordem	Cidaroida
Família	Cidaridae <i>Ctenocidaris speciosa</i> Mortensen, 1910
Classe	Ophiuroidea
Ordem	Ophiurida
Família	Ophiuridae <i>Ophionotus victoriae</i> Bell, 1902
Filo	Nemertea
Classe	Anopla
Ordem	Heteronemertea
Família	Lineidae <i>Parbolasia corrugata</i> (McIntosh, 1876)
Classe	Enopla
Ordem	Hoplonemertea
Família	Amphiporidae <i>Amphiporus lecointei</i> (Bürger, 1904)
Filo	Priapulida
Classe	Priapulimorpha
Ordem	Priapulimorphida
Família	Priapulidae <i>Priapulus tuberculatospinotus</i> Baird, 1868

ANEXO II

Imagens dos indivíduos identificados, com escala em milímetros.

Polychaeta

Dorvilleidae morfotipo1



Erinaceusyllis cryptica



Spirorbis nodenskjoldi



Apistobranchus glacerae



Cirriformia sp.

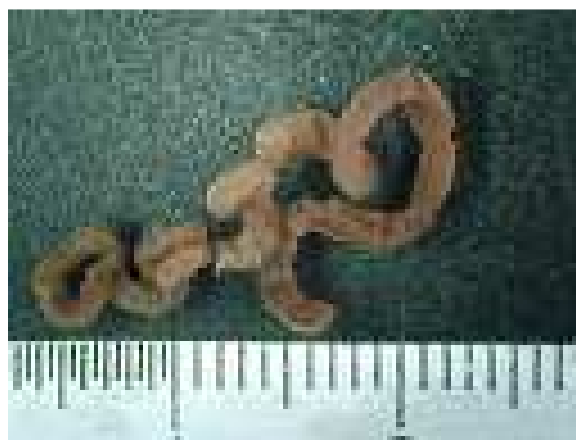


Diplocirrus sp.

Anexo II – Continuação.



Capitella perarmata



Rhodine sp.



Maldanidae morfotipo 2



Ophelina sp.



Haploscoloplos sp.

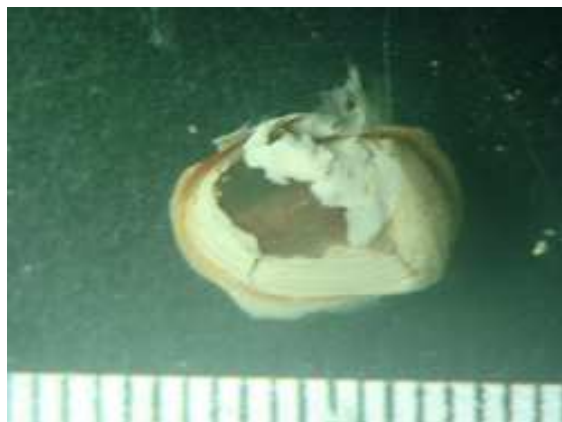
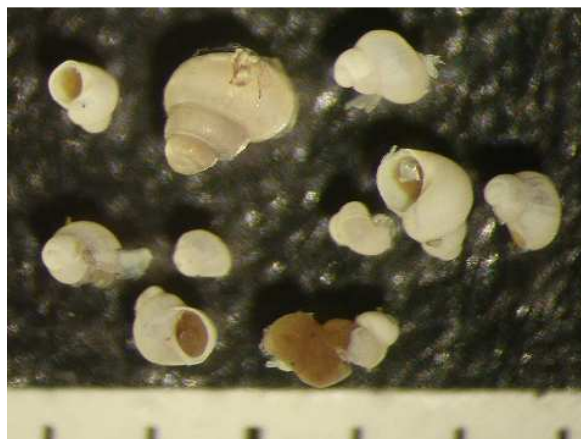
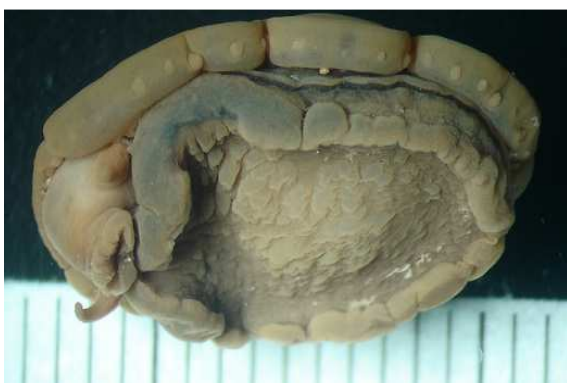


Leitoscoloplos sp.

Anexo II – Continuação.

*Levinsenia gracilis***Oligochaeta***Torodrilus* sp.**Bivalvia***Yoldia eightsi**Thyasira falklandica**Philobrya sublaevis**Mysella minuscula*

Anexo II – Continuação.

*Thracia meridionalis**Laternula elliptica***Gastropoda***Onoba turqueti**Laevitorina antarctica**Nacella concinna**Amauropsis rossiana*

Anexo II – Continuação.



Margarites refulgens

Cumacea



Leuconidae morfotipo 1

Amphipoda



Cheirimedon femoratus



Gammaropsis georgianus

Anexo II – Continuação.

*Uristes georgianus**Heterophoxus videns**Oradarea*

Oedocerotidae

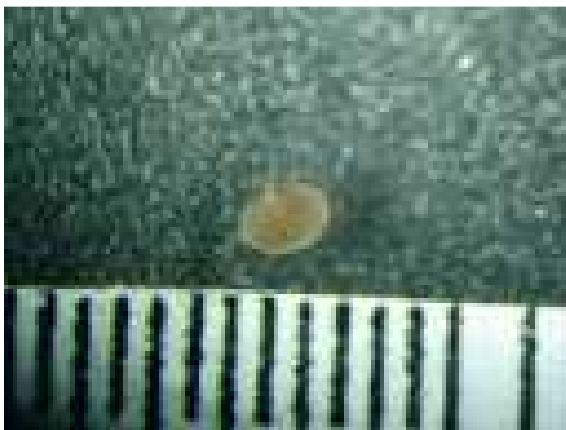
Isopoda*Serolis polita*

Serolidae morfotipo 2

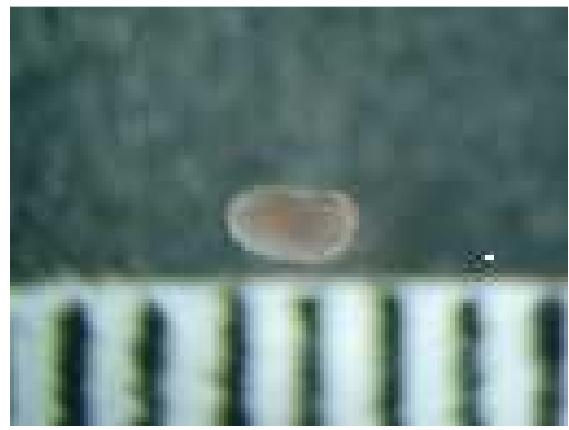
Anexo II – Continuação.



Echinozone aries

Ostracoda

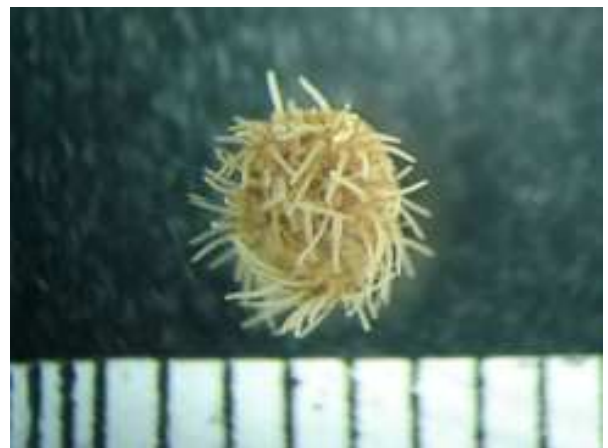
Doloria isaaczi



Pseudocythereis spinifera

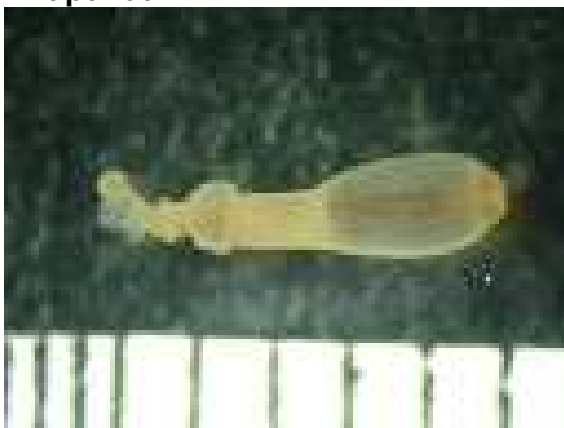
Ophiuroidea

Ophionotus victorie

Echinoidea

Ctenocidaris speciosa

Anexo II – Continuação.

Nemertea*Parbolasia corrugata**Amphiporus lecointei***Priapulida***Priapulus tuberculatospinotus*
