

CARTA IMAGEM DO MUNICÍPIO DE CURITIBA, PR

AUTOR:

Otacílio Lopes de Souza da Paz
Acadêmico em Geografia –otacilio.paz@gmail.com

ORIENTADORA:

Elaine de Cacia de Lima Frick
Professora do Departamento de Geografia da UFPR – elaineclfrick@gmail.com

REVISORES:

Jean Jesus Ilsuk da Silva
Mestrando em Geografia (UFPR) e Professor da rede pública de ensino –
jeansilva02@hotmail.com

Sony Cortese Caneparo
Doutora em Geografia e Professora do Departamento de Geografia da UFPR –
sony@ufpr.br

TEMAS ABORDADOS:

Influência antrópica da Paisagem; Vegetação; Clima; Relevo; Abastecimento Público; Uso sustentável dos recursos naturais; Urbanização.

DISCIPLINAS ENVOLVIDAS:

Multidisciplinar: Geografia; Biologia; Química; Arte; entre outros.

EXTENSÃO DO MATERIAL:

- Carta Imagem de Curitiba: .JPG (Executável no Visualizador de Imagens do Windows e do Linux e outros - Editável no software GIMP, Paint e outros).

- Descrição do REA: .ODT (Executável e Editável no software Libre Office, OpenOffice e outros); .DOC (Executável e Editável no software office Word 2010 ou superior) e .PDF (Executável no software Adobe Reader, Foxit PDF Reader e outros).

TIPO DE LICENÇA:

Este trabalho está licenciado com uma Licença Creative Commons - Atribuição 4.0 Internacional.



Você é livre para compartilhar esse texto em qualquer meio ou formato e adapta-lo (remixar, transformar, construir em cima desse material, entre outros) para qualquer finalidade, inclusive comercial, desde que cite devidamente a fonte (indicando o autor, ano, fornecendo o link de onde baixou e indicando

alterações feitas no material). O autor pode revogar essas liberdades se os termos não forem cumpridos ou for atribuído mau uso do material.

Porém, os produtos cartográficos estão licenciados com uma Licença Creative Commons - Atribuição-Não Comercial - Compartilha Igual 4.0 Internacional.



Você é livre para compartilhar esse material em qualquer meio ou formato e adaptá-lo (remixar, transformar, construir em cima desse material, entre outros), desde que: não possua uso comercial, seja compartilhado com a mesma licença e que a fonte seja devidamente citada (indicando o autor, ano, fornecendo o link de onde baixou e indicando alterações feitas no material). O autor pode revogar essas liberdades se os termos não forem cumpridos ou for atribuído mau uso ao material. Para autorizações adicionais e outras informações contate o autor (otacilio.paz@gmail.com).

DESCRIÇÃO:

A carta imagem do município de Curitiba (capital do Paraná) foi feita com base em imagens do sensor LANDSAT TM5, de resolução espacial de 30 metros. Essas imagens foram adquiridas no Instituto Nacional de Pesquisas Espaciais – INPE. Operações técnicas para o processamento das mesmas (georreferenciamentos, mosaicagens, recortes, realces, entre outros) foram realizados nos softwares SPRING 5.2 (desenvolvido pelo INPE). O layout final foi feito no software ArcGis 10, módulo ArcMap.

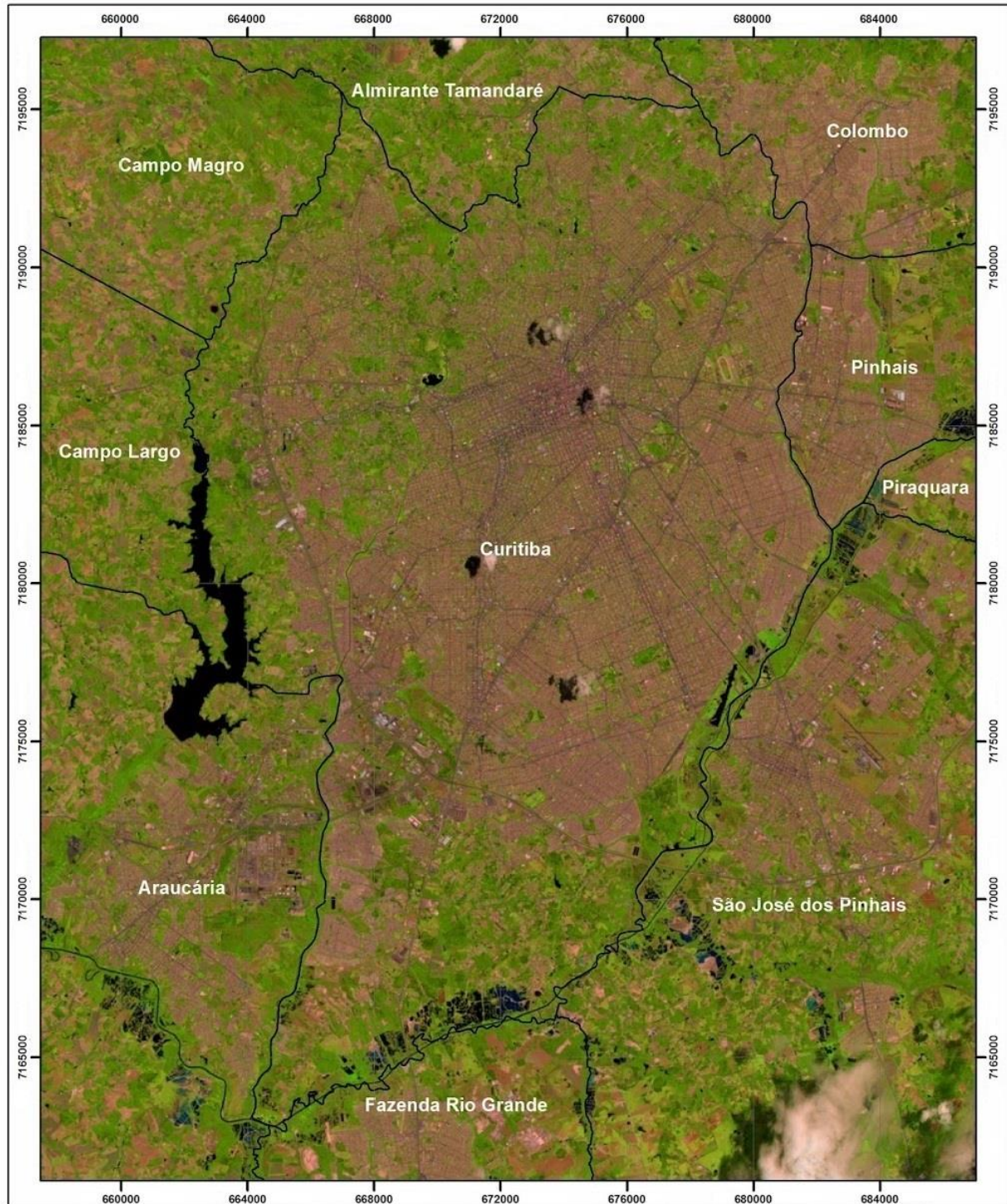
Para o ensino, esse material pode ser usado em aulas sobre vegetação urbana, relevo de Curitiba, atuação de massas de ar, abastecimento público, urbanização, entre outros.

COMO CITAR ESSE MATERIAL:

CARTA IMAGEM DO MUNICÍPIO DE CURITIBA, PR de Otacílio Lopes de Souza da Paz está licenciado com uma Licença Creative Commons – Atribuição Não Comercial - Compartilha Igual - 4.0 Internacional. Baseado no trabalho disponível em:

<http://dspace.c3sl.ufpr.br:8080/dspace/handle/1884/35989>. 2014

CARTA IMAGEM - MUNICÍPIO DE CURITIBA/PARANÁ



Elaborado por: Otacílio L. S. Paz (2014)
Projeção: UTM - Fuso 22S - Datum WGS 84
Resolução Espectral: 30 metros
Base Cartográfica: ITCG (2013)
Fonte: Instituto Nacional de Pesquisas Espaciais - INPE (2013)
Imagem: LANDSAT TM5 - Composição colorida R5G4B3

